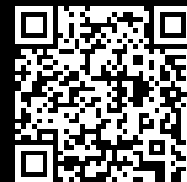


Rittal – The System.

Faster – better – everywhere.



TS 8802.080

Perfil central para entrada de cabos

Estado: 22-05-2026 (Fonte: rittal.com/pt-pt)

ENCLOSURES

POWER DISTRIBUTION

CLIMATE CONTROL

IT INFRASTRUCTURE

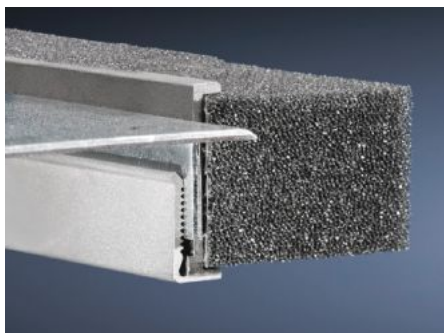
SOFTWARE & SERVICES

FRIEDHELM LOH GROUP



TS 8802.080 - Perfil central para entrada de cabos para TS, TP

Para encaixe nas chapas de base.



Recursos

Cód. Ref.	TS 8802.080
Descrição do produto	Para a vedação da entrada dos cabos entre as chapas de base.
Vantagens	Especialmente adequado para cabos com o mesmo diâmetro
Dados técnicos	Perfil de aperto elástico: Corte transversal: 30 x 25 mm
Aplicações	Para encaixe nas chapas de base
Material	Perfil em alumínio extrudado Perfil de aperto elástico: Poliuretano
Escopo de fornecimento	Perfis de encaixe incluindo perfis de aperto elásticos
Nota	2 unidades são suficientes para a abertura da base de um armário com uma largura de até 800 mm Em armários com largura acima de 1000 mm existem duas aberturas na base. É possível montar 4 unidades por armário
Adequado para	Tipo de caixa: TS: = 800 mm Tipo de caixa: TP
Grau de proteção IP segundo a norma IEC 60 529	IP 55 no caso de montagem adequada
Emb.	2 unid.
Peso líquido	0,3 kg

Recursos

Peso bruto	0,32 kg
Número da tarifa alfandegária	76042990
ETIM 9	EC000211
ECLASS 8.0	27142421
Descrição do produto	TS Perfil para entrada de cabos, no meio, para TS, VX SE, TP, para L: 800 mm