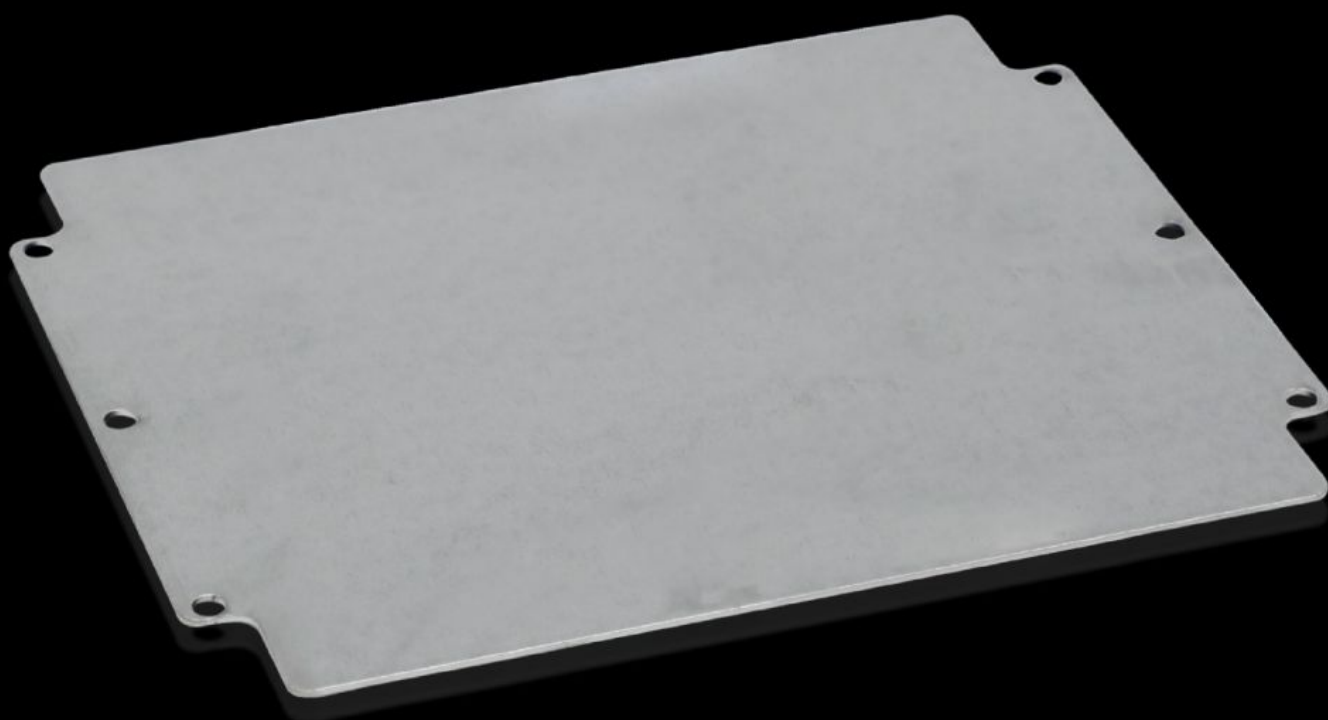
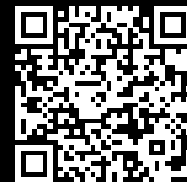


# Rittal – The System.

Faster – better – everywhere.



## GA 9117.700

# Placa de montagem

Estado: 13-05-2026 (Fonte: rittal.com/pt-pt)

ENCLOSURES

POWER DISTRIBUTION

CLIMATE CONTROL

IT INFRASTRUCTURE

SOFTWARE & SERVICES

FRIEDHELM LOH GROUP



# GA 9117.700 - Placa de montagem para GA

Para a configuração personalizada do interior da caixa, com perfurações para fixação.



## Recursos

Cód. Ref.	GA 9117.700
Descrição do produto	Para a configuração personalizada do interior da caixa, com perfurações para fixação.
Material	Chapa de aço
Superfície	Galvanizado
Dimensões da placa de montagem (L x A)	264 mm x 214 mm
Adequado para	Tipo de caixa: GA Largura: = 280 mm Altura: = 232 mm
Emb.	1 unid.
Peso líquido	0,6 kg
Peso bruto	0,663 kg
PCF/emb (cadle to gate)	3,4 kg CO2 eq (Cat B)
Nota sobre a classe de pegada de carbono do produto (PCF)	Categoria B: valor PCF (cradle to gate) calculado aproximadamente com base no peso do produto e declarado voluntariamente
Número da tarifa alfandegária	94039910
ETIM 9	EC000213
ECLASS 8.0	27409216

# Recursos

---

Descrição do produto

GA Placa de montagem