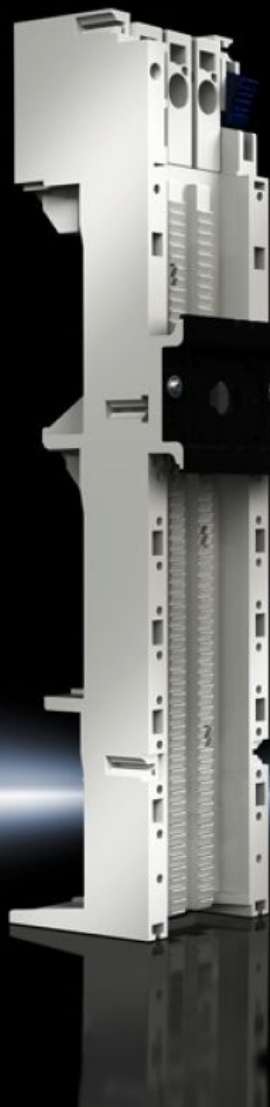


Rittal – The System.

Faster – better – everywhere.



SV 9340.510 Adaptador OM

Estado: 11-05-2026 (Fonte: rittal.com/pt-pt)

ENCLOSURES

POWER DISTRIBUTION

CLIMATE CONTROL

IT INFRASTRUCTURE

SOFTWARE & SERVICES

FRIEDHELM LOH GROUP



SV 9340.510 - Adaptador OM com bornes à mola



Recursos

Cód. Ref.	SV 9340.510
Modelo	com bornes à mola
Material	Poliamida Proteção contra incêndio segundo a norma UL 94-V0
Cor	Chassi: RAL 7035
Corrente nominal máx.	32 A
Tensão nominal de serviço	690 V, 3~
Para sistemas de barramento com distância entre os centros das barras	60 mm
Tipo de trilhos de suporte	sem quadro de suporte, 1 x TS 45C
Qtd. de polos	3 polos
Dimensões	Largura: 45 mm Altura: 208 mm
Conexão de condutores cilíndricos	1,5 - 6 mm ²
Quantidade/altura dos trilhos de suporte	1 / 10 mm
Adequado para barras	Altura: 5, 10 mm
Emb.	1 unid.
Peso líquido	0,231 kg

Recursos

Peso bruto	0,24 kg
Teor de cobre (kg / unidade)	0,027
Número da tarifa alfandegária	85369095
ETIM 9	EC001531
ECLASS 8.0	27370304
Descrição do produto	SV ADAPT. OM 32A,690V,1,5-6

Aprovações

Aprovações	ABS DNV Lloyds Register
Explicações	Declaration of conformity Declaración de conformidad UK