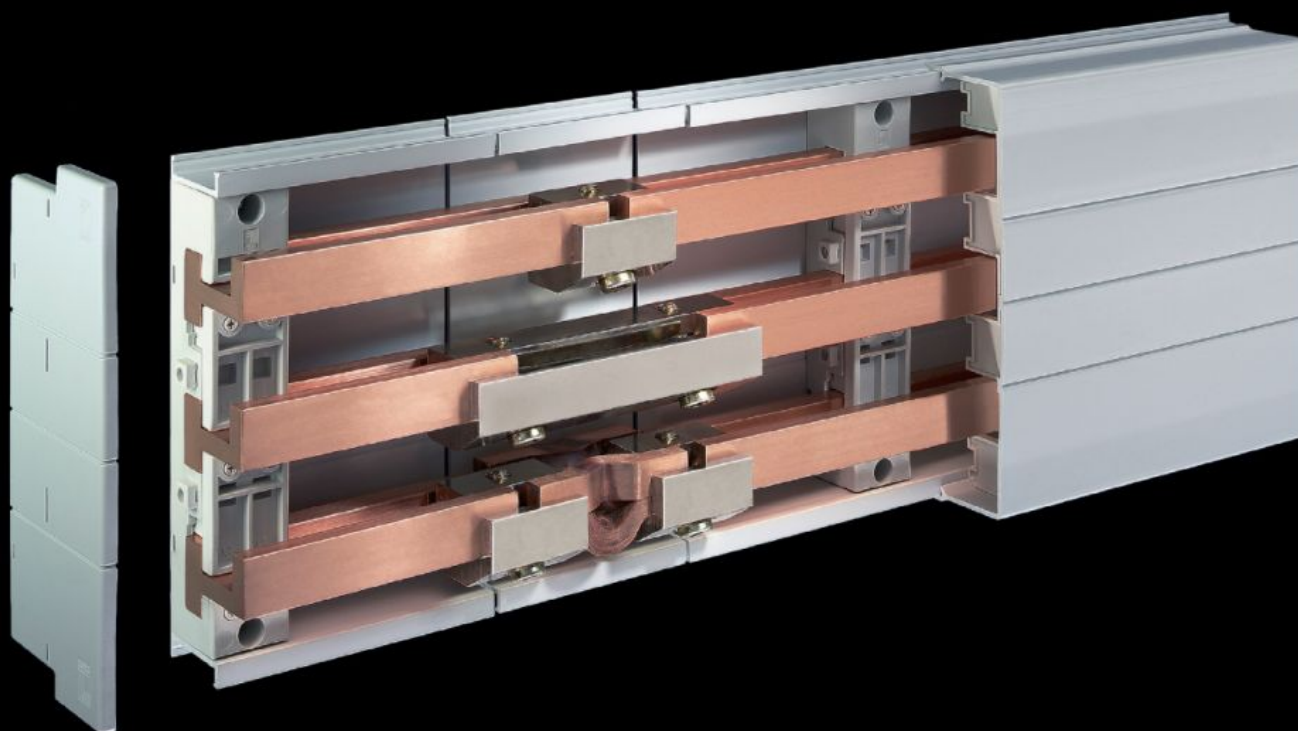


Rittal – The System.

Faster – better – everywhere.



SV 9342.004

Suportes de barramento PLS

Estado: 15-05-2026 (Fonte: rittal.com/pt-pt)

ENCLOSURES

POWER DISTRIBUTION

CLIMATE CONTROL

IT INFRASTRUCTURE

SOFTWARE & SERVICES

FRIEDHELM LOH GROUP



SV 9342.004 - Suportes de barramento PLS

Para barras especiais PLS 800 A/1600 A, 3 e 4 polos.



Recursos

Cód. Ref.	SV 9342.004
Material	Poliamida Proteção contra incêndio segundo a norma UL 94-V0
Cor	RAL 7035
Tensão nominal de serviço	1000 V, 3~
Valores elétricos UL (SCCR)	65 kA - 480 V, distância entre os suportes de 250 mm, barramento PLS 1600, disjuntor máx. 1200A, DIVQ/7
Nota sobre o código de referência	Todas as aplicações UL exigem a montagem de uma bandeja de base. Aprovação UL somente válida em combinação com aplicação AC
Modelo do suporte de barramento	PLS 1600 PLUS
Qtd. de polos	4 polos
Adequado para barras	PLS 1600
Adequado para o item com o código de referência	3516.000 3527.000 3528.010 3529.000
Com fixação interna	sim
Distância entre os centros das barras	60 mm

Recursos

Aprovações	UL
Emb.	4 unid.
Peso líquido	2,2 kg
Peso bruto	2,321 kg
Número da tarifa alfandegária	85469010
ETIM 9	EC001166
ECLASS 8.0	27400607
Descrição do produto	SV RILINE60 SUP. BARRA PLS1600+4POL -4pç

Aprovações

Aprovações	ABS Lloyds Register UL + C-UL (listed)
Explicações	Declaration of conformity Declaración de conformidad UK