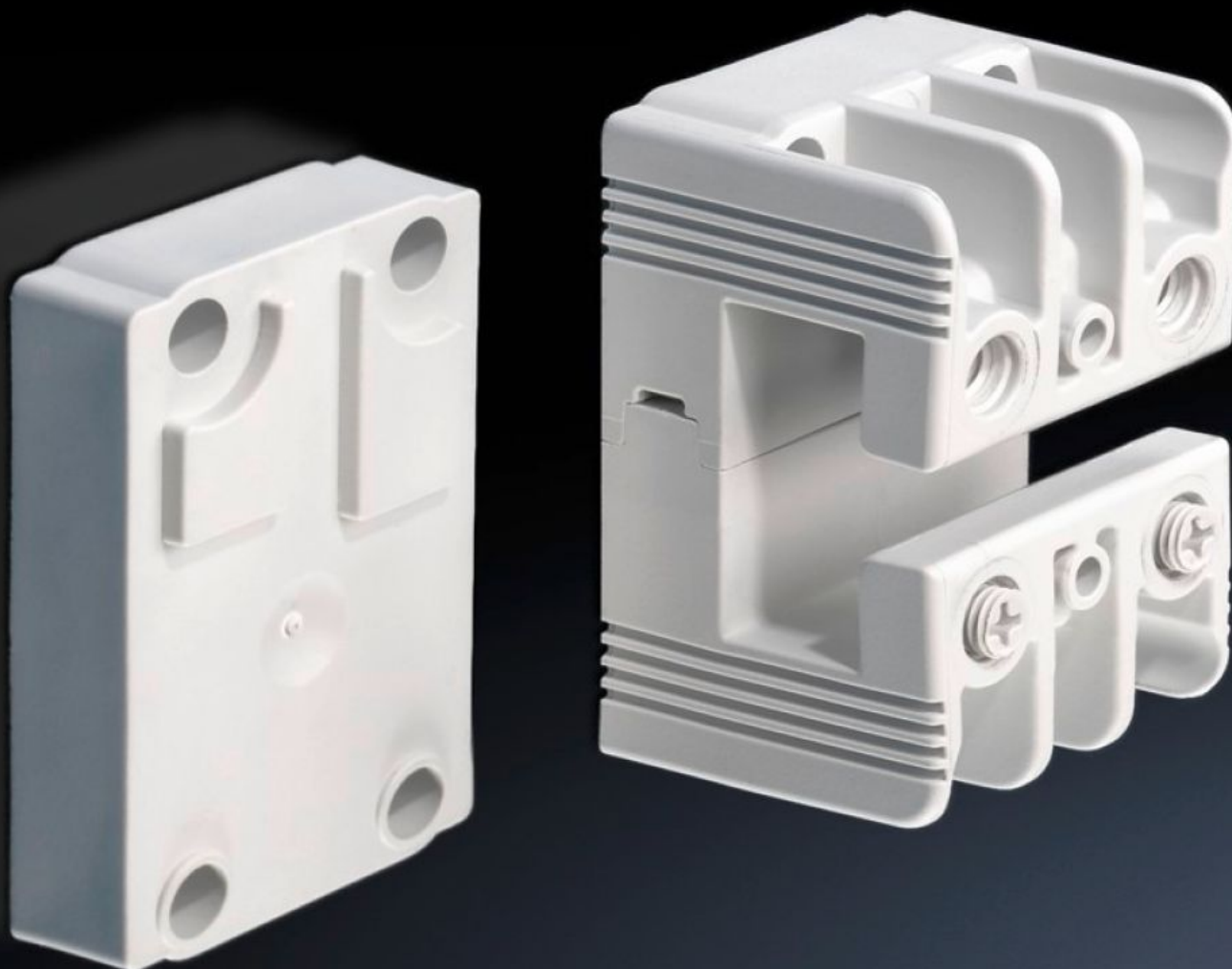


Rittal – The System.

Faster – better – everywhere.



SV 9342.030

Suporte de barramento

Estado: 13-05-2026 (Fonte: rittal.com/pt-pt)

ENCLOSURES

POWER DISTRIBUTION

CLIMATE CONTROL

IT INFRASTRUCTURE

SOFTWARE & SERVICES

FRIEDHELM LOH GROUP



SV 9342.030 - Suporte de barramento 1 polo



Recursos

| | |
|-------------------------------|------------------------------------------------------------------------------------------------------------------------------------------------------------------------------------------------------|
| Cód. Ref. | SV 9342.030 |
| Material | Poliamida Proteção contra incêndio segundo a norma UL 94-V0 |
| Cor | RAL 7035 |
| Escopo de fornecimento | Inclui suporte para a disposição das barras PLS em diferentes níveis |
| Adequado para barras | PLS 1600 |
| Qtd. de polos | 1 polo |
| Nota | Montagem de sistemas de múltiplos polos com 60 mm de distância entre os centros das barras possibilitada pela montagem modular do suporte de barramento Suporte adequado para aplicações AC e DC. |
| Tensão nominal de serviço | 1000 V AC 1500 V DC |
| Suporte PEN/N/PE | sim |
| Emb. | 4 unid. |
| Peso líquido | 0,28 kg |
| Peso bruto | 0,306 kg |
| Número da tarifa alfandegária | 85469010 |
| ETIM 9 | EC001166 |

Recursos

| | |
|------------|----------|
| ECLASS 8.0 | 27400607 |
|------------|----------|

| | |
|----------------------|-----|
| Descrição do produto | #NV |
|----------------------|-----|

Aprovações

| | |
|------------|----------------------------------------------|
| Aprovações | ABS Lloyds Register UL + C-UL (listed) |
|------------|----------------------------------------------|

| | |
|-------------|---------------------------|
| Explicações | Declaration of conformity |
|-------------|---------------------------|