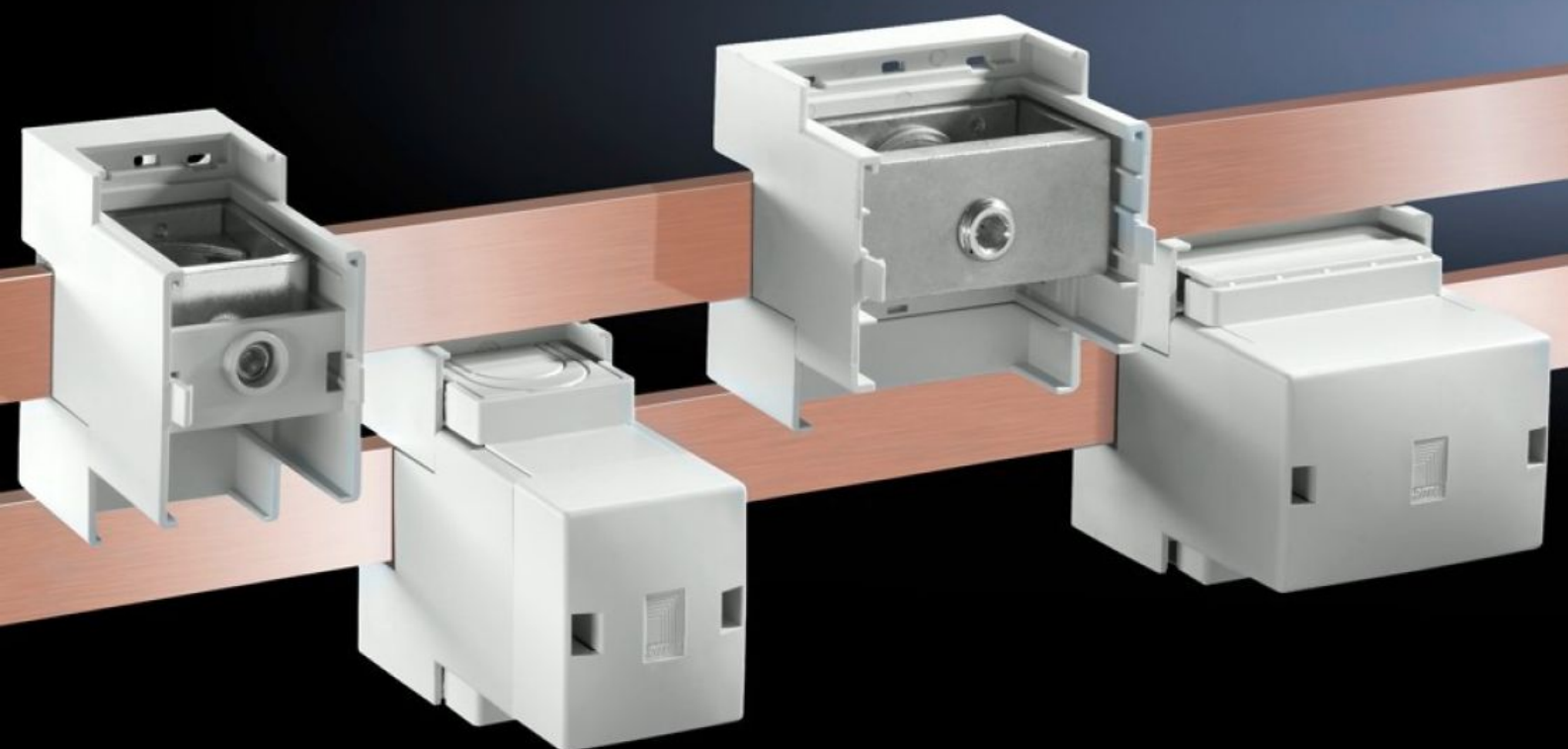


Rittal – The System.

Faster – better – everywhere.



SV 9342.311

Bloco de conexão

Estado: 28-01-2026 (Fonte: rittal.com/pt-pt)

ENCLOSURES

POWER DISTRIBUTION

CLIMATE CONTROL

IT INFRASTRUCTURE

SOFTWARE & SERVICES

FRIEDHELM LOH GROUP



SV 9342.311 - Bloco de conexão

Para a conexão de condutores cilíndricos e barras laminadas em cobre. Adequado para barras medindo entre 12 x 5 e 30 x 10 mm bem como para PLS 800/1600.

Recursos

Cód. Ref.	SV 9342.311
Descrição do produto	Adequado para barras medindo entre 12 x 5 e 30 x 10 mm bem como para PLS 800/1600.
Material	Chassi: poliamida Cobertura: ABS Proteção contra incêndio segundo a norma UL 94-V0
Cor	RAL 7035
Escopo de fornecimento	3 bornes incluindo cobertura
Área de aperto para barras laminadas em cobre com espessura de 5 mm (L x A)	33 x 26 mm
Área de aperto para barras laminadas em cobre com espessura de 10 mm (L x A)	33 x 22 mm
Saída dos condutores	Em cima/embaixo
Corrente nominal máx.	800 A
Valores elétricos UL (SCCR)	65 kA - 480 V, disjuntor máx. 600 A, DIVQ/7 65 kA - 600 V, fusível classe L máx. 800 A, JDDZ/7
Nota	Com a categoria de sobretensão III é alcançada uma tensão nominal de serviço de 1000 V (AC). Se o borne for utilizado em sistemas de barramento de 2 polos (SV 9340.040), virar o borne 180° para conectá-lo na barra PE.
Dimensões	Largura: 50 mm Altura: 88 mm
Conexão de condutores cilíndricos, fios finos e com terminal	95 - 185 mm ²

Recursos

Conexão de condutores cilíndricos flexíveis	95 - 300 mm ²
Emb.	3 unid.
Peso líquido	1.227
Peso bruto	1.431
Teor de cobre (kg / unidade)	0.096
Número da tarifa alfandegária	85369095
EAN	4028177625259
ETIM 9	EC002270
ECLASS 8.0	27400613

Aprovações

Aprovações	ABS DNV-GL Lloyds Register of Shipping UL + C-UL (listed)
Explicações	Declaration of conformity Declaración de conformidad UK