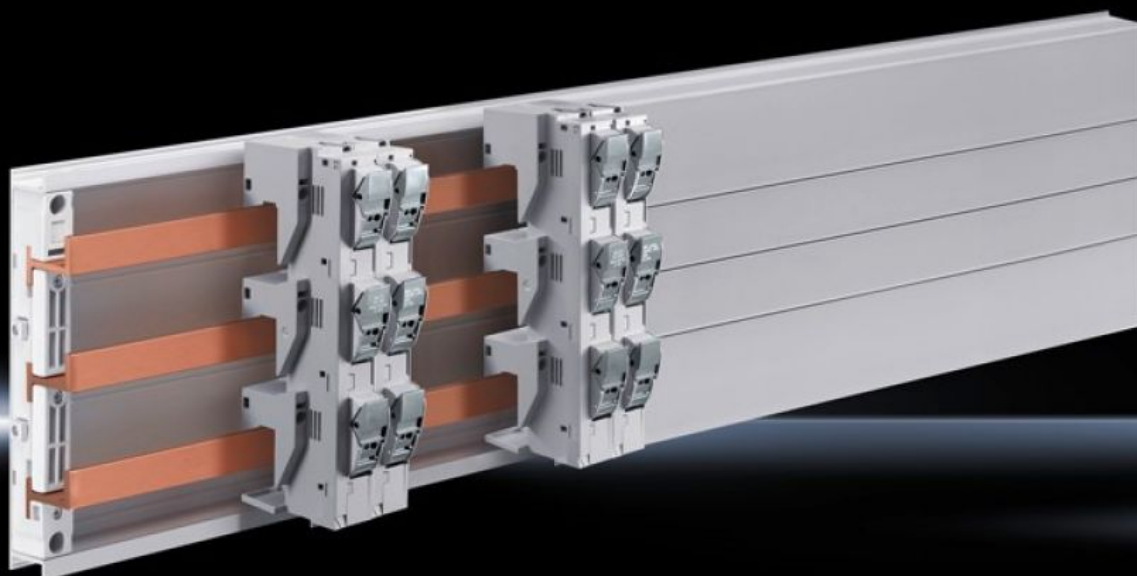


# Rittal – The System.

Faster – better – everywhere.



## SV 9345.040 Porta-fusível

Estado: 22-05-2026 (Fonte: rittal.com/pt-pt)

ENCLOSURES

POWER DISTRIBUTION

CLIMATE CONTROL

IT INFRASTRUCTURE

SOFTWARE & SERVICES

FRIEDHELM LOH GROUP



# SV 9345.040 - Porta-fusível 30 A

3 polos, para sistemas de barramento com 60 mm de distância entre os centros das barras.

## Recursos

Cód. Ref.	SV 9345.040
Modelo	Para tipo de fusível da classe CC
Material	Poliamida Proteção contra incêndio segundo a norma UL 94-V0
Cor	RAL 7035
Conexão para condutores cilíndricos	AWG 10 - 16
Para sistemas de barramento com distância entre os centros das barras	60 mm
Tipo de ligação (elétrica)	Borne para quadro
Para tipo de fusível (classe)	CC
Corrente nominal de serviço máxima	30 A
Tensão nominal de serviço	600 V, 3~
Fuse standard	UL 248-4
Nota	Não adequado para a instalação de fusíveis 10 x 38 mm segundo a norma IEC 60 269-2/-4/-6
Test specification	UL 4248-4
Dimensões	Largura: 27 mm Altura: 200 mm
Conexão de condutores cilíndricos	1,5 - 6 mm <sup>2</sup>
Adequado para fusíveis	Diâmetro: 10 mm Comprimento: 38 mm
Adequado para barras	Altura: 5, 10 mm

## Recursos

Faixa de tensão para lâmpadas de sinalização	110 - 600 V
Valores elétricos UL (SCCR)	200 kA - 600 V, fusível classe CC máx. 30 A, JDDZ/7
Qtd. de polos	3 polos
Diâmetro dos condutores cilíndricos	1,5 - 6 mm <sup>2</sup>
Emb.	4 unid.
Peso líquido	0,4 kg
Peso bruto	0,84 kg
Teor de cobre (kg / unidade)	0,032
Número da tarifa alfandegária	85369095
ETIM 9	EC001644
ECLASS 8.0	27400613
Descrição do produto	SV Suporte de Fusível Classe CC 30A - 600V 3polos Vertical

## Aprovações

Aprovações	UL + C-UL (listed)
Explicações	Declaración de conformidad UK