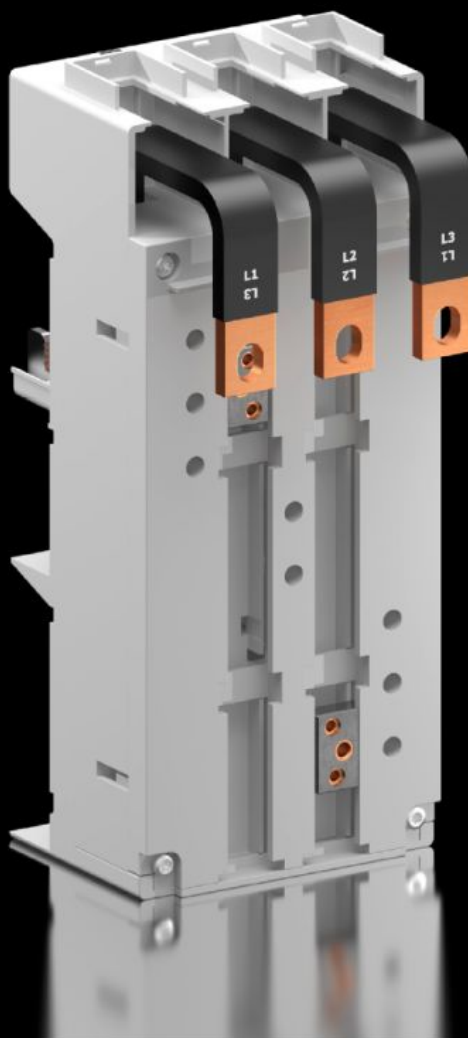
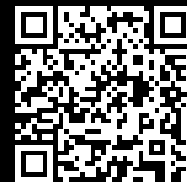


Rittal – The System.

Faster – better – everywhere.



SV 9345.610

Adaptadores de componentes CB

Estado: 13-05-2026 (Fonte: rittal.com/pt-pt)

ENCLOSURES

POWER DISTRIBUTION

CLIMATE CONTROL

IT INFRASTRUCTURE

SOFTWARE & SERVICES

FRIEDHELM LOH GROUP



SV 9345.610 - Adaptadores de componentes CB 3 polos

Adaptador de disjuntor universal para montagem simplificada de disjuntores.



Recursos

Cód. Ref.	SV 9345.610
Material	Poliamida Proteção contra incêndio segundo a norma UL 94-V0
Cor	RAL 7035
Escopo de fornecimento	Barras de conexão Blocos deslizantes
Corrente nominal máx.	250 A
Tensão nominal de serviço	690 V, 3~
Valores elétricos UL (SCCR)	65 kA - 480 V, disjuntor máx. 250 A, DIVQ/7
Saída dos condutores	Embaixo
Para sistemas de barramento com distância entre os centros das barras	60 mm
Nota	Saída do condutor: saída do interruptor ou saída do condutor do componente de distribuição Os dados técnicos indicados poderão divergir para aplicações UL
Qtd. de polos	3 polos
Dimensões	Largura: 105 mm Altura: 240 mm
Adequado para barras	Altura: 5, 10 mm

Recursos

Para marca (modelo)	ABB (S3, T3, T4/320 A, T3 UL, T4 UL, XT3, XT4) Allen Bradley (140U-J) Eaton (NZM2, NZM2 UL, BZM B2) GE (FE160, FE250, FD160) Legrand (DPX 250) Mitsubishi (NF125-SGW/HGW, NF160-SGW/HGW) OEZ (BD250N, BD250S) Schneider Electric (NS(X)100, NS(X)160, NS(X)250, GV7, NSF150, NSF250) Schrack (MC2) Siemens (VL150(X) UL, VL160(X), VL250, VL250 UL, 3RV10 63, 3RV13 63, 3RV13 64, 3VT2, 3VA12/20/21/22, 3VA52/61/62) Terasaki (H125, L125, H160, L160, S160, E250, H250, L250)
Aprovações	UL
Emb.	1 unid.
Peso líquido	1,433 kg
Peso bruto	1,515 kg
Teor de cobre (kg / unidade)	0,77
Número da tarifa alfandegária	85369095
ETIM 9	EC001531
ECLASS 8.0	27370304
Descrição do produto	SV ADAPT.COMP.CB 250A 690V 105X240MM

Aprovações

Aprovações	ABS DNV Lloyds Register UL + C-UL (listed)
Explicações	Declaration of conformity Declaración de conformidad UK