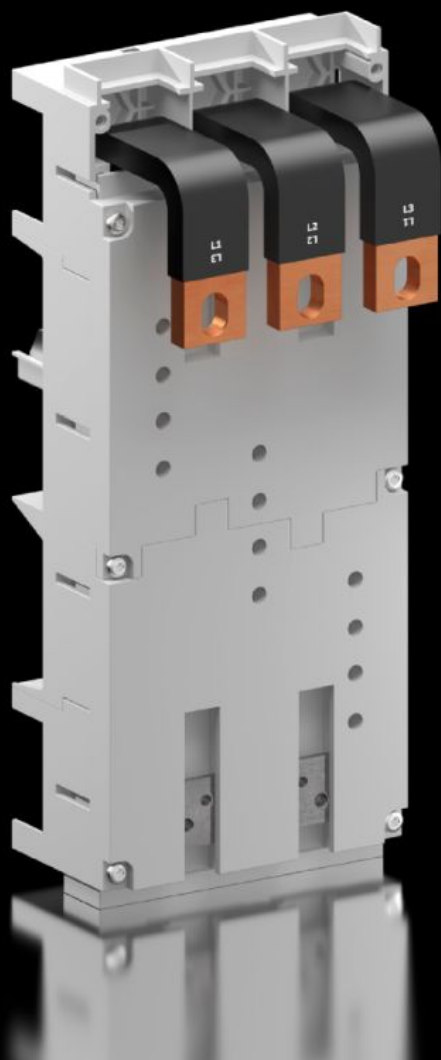
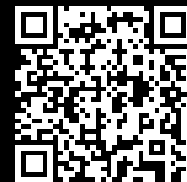


**Rittal – The System.**

Faster – better – everywhere.



**SV 9345.710**

**Adaptadores de componentes CB**

Estado: 13-05-2026 (Fonte: [rittal.com/pt-pt](http://rittal.com/pt-pt))

ENCLOSURES

POWER DISTRIBUTION

CLIMATE CONTROL

IT INFRASTRUCTURE

SOFTWARE & SERVICES

FRIEDHELM LOH GROUP



# SV 9345.710 - Adaptadores de componentes CB 3 polos

Adaptador de disjuntor universal para montagem simplificada de disjuntores.



## Recursos

Cód. Ref.	SV 9345.710
Material	Poliamida Proteção contra incêndio segundo a norma UL 94-V0
Cor	RAL 7035
Escopo de fornecimento	Barras de conexão Blocos deslizantes
Corrente nominal máx.	630 A
Tensão nominal de serviço	690 V, 3~
Valores elétricos UL (SCCR)	65 kA - 480 V, disjuntor máx. 600 A, DIVQ/7
Saída dos condutores	Embaixo
Para sistemas de barramento com distância entre os centros das barras	60 mm
Nota	Saída do condutor: saída do interruptor ou saída do condutor do componente de distribuição Os dados técnicos indicados poderão divergir para aplicações UL
Qtd. de polos	3 polos
Nota sobre o código de referência	Na utilização do Disjuntor Siemens VL630, é também necessário uma régua de encaixe 9342.720

# Recursos

Dimensões	Largura: 140 mm Altura: 345 mm
Adequado para barras	Altura: 5, 10 mm
Para marca (modelo)	ABB (S5, T5, T5 UL) Allen Bradley (140U-L) Eaton (NZM3, NZM3 UL/630 A) GE (FG630) Legrand (DPX 630) Mitsubishi (NF630-SEW/HEW/REW) OEZ (BH630N, BH630S) Schneider Electric (NS(X)630, NSJ600) Schrack (MC3) Siemens (VL630, 3VA24, 3VT3, 3V10 73, 3RV13 73, 3RV13 74, 3VA64) Terasaki (E630, S630)
Aprovações	UL
Emb.	1 unid.
Peso líquido	3,65 kg
Peso bruto	3,8 kg
Teor de cobre (kg / unidade)	2,44
Número da tarifa alfandegária	85369095
ETIM 9	EC001531
ECLASS 8.0	27370304
Descrição do produto	SV ADAPTADOR COMPONENTE CB 630A 690V

# Aprovações

Aprovações	ABS DNV Lloyds Register UL + C-UL (listed)
------------	---

# Aprovações

---

Explicações

Declaration of conformity

Declaración de conformidad UK