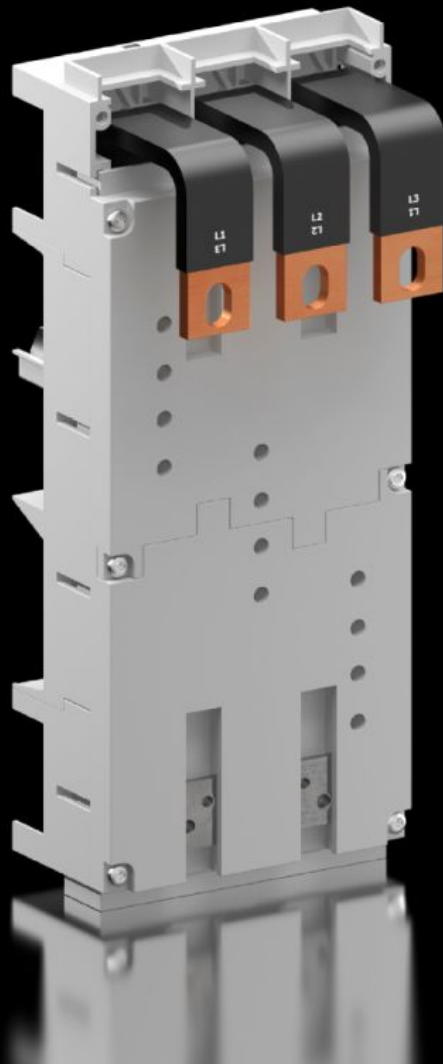


Rittal – The System.

Faster – better – everywhere.



SV 9345.730

Adaptadores de componentes CB

Estado: 05-06-2026 (Fonte: rittal.com/pt-pt)

ENCLOSURES

POWER DISTRIBUTION

CLIMATE CONTROL

IT INFRASTRUCTURE

SOFTWARE & SERVICES

FRIEDHELM LOH GROUP



SV 9345.730 - Adaptadores de componentes CB 3 polos

Adaptador de disjuntor universal para montagem simplificada de disjuntores.



Recursos

Cód. Ref.	SV 9345.730
Material	Poliamida Proteção contra incêndio segundo a norma UL 94-V0
Cor	RAL 7035
Escopo de fornecimento	Barras de conexão Blocos deslizantes
Corrente nominal máx.	400 A
Tensão nominal de serviço	690 V, 3~
Valores elétricos UL (SCCR)	65 kA - 480 V, disjuntor máx. 400 A, DIVQ/7
Saída dos condutores	Embaixo
Para sistemas de barramento com distância entre os centros das barras	60 mm
Nota	Saída do condutor: saída do interruptor ou saída do condutor do componente de distribuição Os dados técnicos indicados poderão divergir para aplicações UL
Qtd. de polos	3 polos
Dimensões	Largura: 140 mm Altura: 345 mm
Adequado para barras	Altura: 5, 10 mm

Recursos

Para marca (modelo)	Eaton (NZM3, NZM3 UL/400 A) GE (FG400) Mitsubishi (NF400-SEW/HEW/REW) Schneider Electric (NS(X)400, NSJ400) Schrack (MC3) Siemens (VL400, VL400X UL, VL400 UL, 3VA23, 3VA63) Terasaki (E400, S400, H400, L400)
Aprovações	UL
Emb.	1 unid.
Peso líquido	2,831 kg
Peso bruto	2,963 kg
Teor de cobre (kg / unidade)	1,533
Número da tarifa alfandegária	85369095
ETIM 9	EC001531
ECLASS 8.0	27370304
Descrição do produto	SV ADAPTADOR COMPONENTE CB 400A 690V

Aprovações

Aprovações	ABS DNV Lloyds Register UL + C-UL (listed)
Explicações	Declaration of conformity Declaración de conformidad UK