

Rittal – The System.

Faster – better – everywhere.



RX 9360.150

Módulo básico RiLineX

Estado: 04-04-2026 (Fonte: rittal.com/pt-pt)

ENCLOSURES

POWER DISTRIBUTION

CLIMATE CONTROL

IT INFRASTRUCTURE

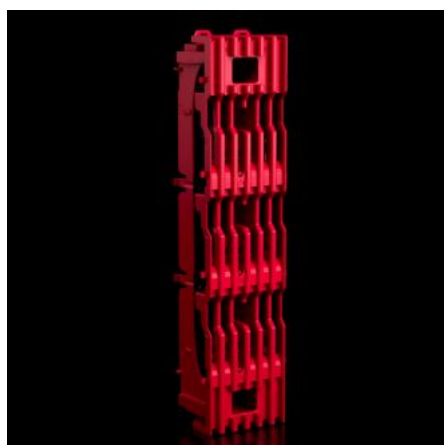
SOFTWARE & SERVICES

FRIEDHELM LOH GROUP



RX 9360.150 - Módulo básico RiLineX

Módulo básico RiLineX, 3 polos, 54 mm de largura, com suporte de barramento integrado para montagem sobreposta, para a placa modular RiLineX. Possibilita a integração de barras chatas medindo entre 15 x 5 mm e 30 x 10 mm. Proteção total contra contatos acidentais até IP 2XB, podendo ser aumentada para IP 3X. O módulo básico é composto por uma peça inferior incluindo suporte de barramento e uma peça superior que serve de proteção contra contatos acidentais. Para estruturar uma solução completa com módulos básicos é necessário utilizar adicionalmente módulos finais.



Recursos

Cód. Ref.	RX 9360.150
Vantagens	Comprimentos escaláveis com módulos básicos Montagem simples Correntes nominais escaláveis pelas seções transversais variáveis das barras Resistência testada a curtos-circuitos de, no máximo, 65 kA Adequado para aplicações com corrente alternada até 1000 V AC e corrente contínua até 1500 V DC Proteção contra contatos acidentais até IP2XB, podendo ser aumentada para IP 3X Teste e certificação segundo os padrões IEC e UL Facilidade na ampliação e montagem modular de painéis
Material	Poliamida (PA 6) Proteção contra incêndio segundo a norma UL 94
Cor	RAL 35745 RAL 9005

Recursos

Escopo de fornecimento	Peça inferior do módulo básico Módulo básico (cobertura de proteção contra contatos acidentais) Inclui parafusos de fixação
Grau de proteção IP segundo a norma IEC 60 529	IP 2XB
Normas	IEC/EN 61439-1 UL 508
Corrente nominal máx.	800 A
Nota	As barras não estão inclusas no escopo de fornecimento
Valores elétricos UL (SCCR)	65 kA - 600 V, RMS, sem proteção 100 kA - 600 V, fusível classe L máx. 1600 A, JDDZ/7 100 kA - 480 V, disjuntor máx. 800 A, DIVQ/7 65 kA - 600 V, disjuntor máx. 800 A, DIVQ/7
Distância entre os centros das barras	60 mm
Resistência à tensão de surto nominal Uimp	12 kV
Tensão nominal	1000 V AC 600 V AC (UL) 1500 V DC 600 V DC (UL)
Tensão nominal de isolamento Ui	1000 V AC 1500 V DC
Resistência a corrente temporária nominal/t	65 kA/500 ms
Categoria de sobretensão	4
Nível de contaminação	3
Qtd. de polos	3 polos
Frequência da primeira harmônica	50...60 Hz
Umidade relativa do ar (sem condensação)	10...90 %

Recursos

Adequado para barras	15 x 5/10 20 x 5/10 30 x 5/10
Faixa de temperatura de serviço	-5 °C...55 °C
Faixa de temperatura de armazenagem	-25 °C...75 °C
Dimensões	Largura: 54 mm Altura: 246 mm Profundidade: 49,2 mm
Emb.	6 unid.
Peso líquido	1,56 kg
Peso bruto	1,92 kg
Número da tarifa alfandegária	85369010
ETIM 9	EC001900
Descrição do produto	RX Módulo básico RiLineX, 3 polos, C=54 mm

Aprovações

Aprovações	UL + C-UL (listed)
Explicações	Declaration of conformity PCF-declaration
