

Rittal – The System.

Faster – better – everywhere.



RX 9360.241

Adaptador de conexão RiLineX

Estado: 21-05-2026 (Fonte: rittal.com/pt-pt)

ENCLOSURES

POWER DISTRIBUTION

CLIMATE CONTROL

IT INFRASTRUCTURE

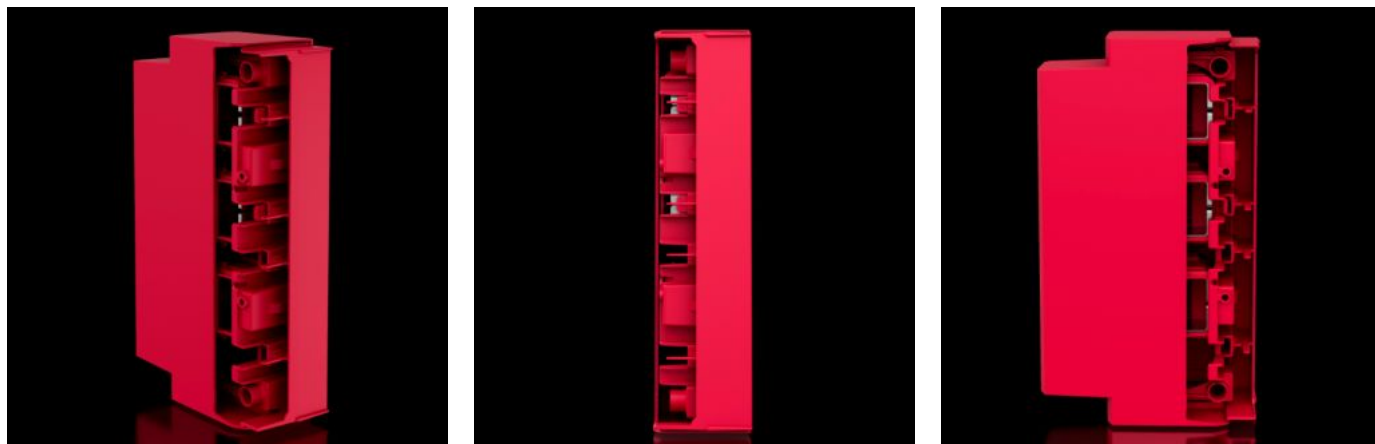
SOFTWARE & SERVICES

FRIEDHELM LOH GROUP



RX 9360.241 - Adaptador de conexão RiLineX

Adaptador de conexão RiLineX para sistemas de barramento de 60 mm. Adequado para conectar em T os sistemas horizontais e verticais. Pode ser adaptado para alimentação de energia pela direita ou pela esquerda.



Recursos

Cód. Ref.	RX 9360.241
Vantagens	Fixação no sistema de barramento e conexão dos cabos com apenas um parafuso Modelo vertical para alimentação lateral da placa
Material	Poliamida (PA 6) Proteção contra incêndio segundo a norma UL 94
Cor	RAL 35745
Corrente nominal (máx.)	432 A
Corrente nominal máx.	710 A
Corrente nominal dos condutores cilíndricos	710 A
Corrente nominal dos condutores cilíndricos (UL)	630 A
Corrente nominal da barra laminada em cobre	950 A
Corrente nominal da barra laminada em cobre (UL)	910 A

Recursos

Valores elétricos UL (SCCR)	27,5 kA - 600 V, RMS, sem proteção 100 kA - 480 V, disjuntor máx. 800 A, DIVQ/7 100 kA - 600 V, fusível classe L máx. 1200 A, JDDZ/7
Saída dos condutores	Axial em relação à placa
Para sistemas de barramento com distância entre os centros das barras	60 mm
Qtd. de polos	3 polos
Adequado para sistema de barramento	RiLineX RiLine60
Dimensões	Largura: 57,8 mm Altura: 239,4 mm Profundidade: 135,6 mm
Conexão de condutores cilíndricos	150 - 300 mm ²
Área de aperto para barras laminadas em cobre (L x A)	32 x 20 mm
Adequado para barras	15 x 5/10 20 x 5/10 30 x 5/10
Tensão nominal	1000 V AC 1500 V DC 600 V AC (UL) 600 V DC (UL)
Categoria de sobretensão	4
Nível de contaminação	3
Normas	IEC/EN 61439-1 UL 508
Resistência à tensão de surto nominal Uimp	12 kV
Tensão nominal de isolamento Ui	1000 V
Dissipação máxima de calor	50 W

Recursos

Grau de proteção IP segundo a norma IEC 60 529	IP 2XB
Umidade relativa do ar de serviço máx.	90 %
Faixa de temperatura de serviço	-5 °C...55 °C
Faixa de temperatura de armazenagem	-25 °C...75 °C
Umidade relativa do ar (sem condensação)	10...90 %
Emb.	1 unid.
Peso líquido	1 kg
Peso bruto	1,185 kg
Número da tarifa alfandegária	85369010
ETIM 9	EC001531
Descrição do produto	RX Adaptador de conexão de 3 polos, LA: 60x240 mm, conexão de condutores máx. 300 mm ² , área de aperto LA: 32x20 mm

Aprovações

Aprovações	UL + C-UL (listed)
Explicações	Declaration of conformity PCF-declaration