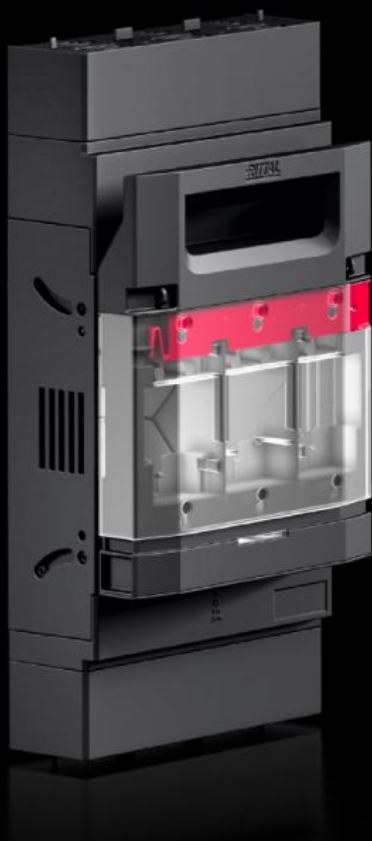


Rittal – The System.

Faster – better – everywhere.



RX 9362.215

Seccionadores sob carga para fusíveis NH RiLineX

Estado: 13-02-2026 (Fonte: rittal.com/pt-pt)

ENCLOSURES

POWER DISTRIBUTION

CLIMATE CONTROL

IT INFRASTRUCTURE

SOFTWARE & SERVICES

FRIEDHELM LOH GROUP



RX 9362.215 - Seccionadores sob carga para fusíveis NH RiLineX

Seccionador sob carga para fusíveis NH RiLineX tamanho 2 para sistemas de barramento de 60 mm. A tampa pode ser travada e lacrada, além de ter um controle visual de fusíveis. A tensão é verificada com segurança pelos pontos de medição integrados na tampa. Os seccionadores sob carga para fusíveis NH possuem uma posição de repouso para facilitar a manutenção. Conexão por meio de parafuso tamanho M10. Saída dos cabos opcionalmente em cima ou embaixo. Inclui controle eletrônico de fusíveis.

Recursos

Cód. Ref.	RX 9362.215
Modelo	For 60 mm busbar systems
Vantagens	Tampa: pode ser travada e lacrada Verificação da tensão pela abertura separada Alteração da saída dos cabos sem necessidade de utilizar ferramenta Posição de repouso para facilitar a manutenção Todos os modelos também com controle eletrônico de fusíveis
Material	Poliamida (PA 6) Proteção contra incêndio segundo a norma UL 94 Guias de contato: cobre eletrolítico prateado
Cor	RAL 9005 RAL 35745
Escopo de fornecimento	Inclui conector para o controle elétrico de fusíveis
Para sistemas de barramento com distância entre os centros das barras	60 mm
Saída dos condutores	Em cima/embaixo
Tipo de ligação (elétrica)	Parafuso M10
Corrente nominal máx.	400 A
Corrente nominal de serviço máxima	400 A

Recursos

Tensão nominal de serviço	690 V AC
Para tamanho NH	2
Test specification	IEC/DIN EN 60 947-3 DIN EN 60 269-2 (fusíveis)
Dimensões	Largura: 208,5 mm Altura: 348,7 mm Profundidade: 134,6 mm
Faixa de temperatura de serviço	-5 °C...35 °C
Faixa de temperatura de armazenagem	-25 °C...70 °C
Adequado para barras	15 x 5/10 20 x 5/10 30 x 5/10
Adequado para sistema de barramento	RiLineX RiLine60
Qtd. de polos	3 polos
Nível de contaminação	3
com controle eletrônico de fusíveis	sim
Grau de proteção IP segundo a norma IEC 60 529	IP 2XB
Fire load	46,16 MJ/m²
Power dissipation (max.)	98 W
Emb.	1 unid.
Peso líquido	4.2
Peso bruto	4.268
Teor de cobre (kg / unidade)	1.75
Número da tarifa alfandegária	85369095
ETIM 9	EC001040

Aprovações

Explicações

Declaration of conformity