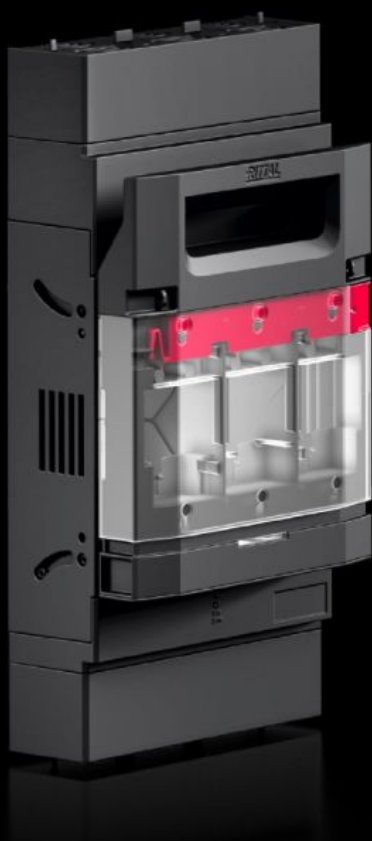


Rittal – The System.

Faster – better – everywhere.



RX 9363.215

Seccionadores sob carga para fusíveis NH RiLineX

Estado: 30-01-2026 (Fonte: rittal.com/pt-pt)

ENCLOSURES

POWER DISTRIBUTION

CLIMATE CONTROL

IT INFRASTRUCTURE

SOFTWARE & SERVICES

FRIEDHELM LOH GROUP



RX 9363.215 - Seccionadores sob carga para fusíveis NH RiLineX

Seccionador sob carga para fusíveis NH RiLineX tamanho 2 para placas de montagem. A tampa pode ser travada e lacrada, além de ter um controle visual de fusíveis. A tensão é verificada com segurança pelos pontos de medição integrados na tampa. Os seccionadores sob carga para fusíveis NH possuem uma posição de repouso para facilitar a manutenção. Conexão por meio de parafuso tamanho M10. Inclui controle eletrônico de fusíveis.

Recursos

| | |
|------------------------------------|---|
| Cód. Ref. | RX 9363.215 |
| Modelo | Para instalação em placa de montagem com controle eletrônico de fusíveis |
| Vantagens | Tampa: pode ser travada e lacrada Verificação da tensão pela abertura separada Alteração da saída dos cabos sem necessidade de utilizar ferramenta Posição de repouso para facilitar a manutenção Todos os modelos também com controle eletrônico de fusíveis |
| Material | Poliamida (PA 6) Proteção contra incêndio segundo a norma UL 94 Guias de contato: cobre eletrolítico prateado |
| Cor | RAL 9005 RAL 35745 |
| Escopo de fornecimento | Inclui conector para o controle elétrico de fusíveis |
| for mounting plate assembly | sim |
| Saída dos condutores | Em cima/embaixo |
| Tipo de ligação (elétrica) | Parafuso M10 |
| Rated insulation voltage | 1000 kV |
| Corrente nominal máx. | 400 A |
| Corrente nominal de serviço máxima | 400 A |

Recursos

| | |
|--|---|
| Tensão nominal de serviço | 690 V AC |
| Para tamanho NH | 2 |
| Test specification | IEC/DIN EN 60 947-3 DIN EN 60 269-2 (fusíveis) |
| Dimensões | Largura: 208,5 mm Altura: 348,7 mm Profundidade: 128,7 mm |
| Faixa de temperatura de serviço | -5 °C...35 °C |
| Faixa de temperatura de armazenagem | -25 °C...70 °C |
| Qtd. de polos | 3 polos |
| Nível de contaminação | 3 |
| com controle eletrônico de fusíveis | sim |
| Grau de proteção IP segundo a norma IEC 60 529 | IP 2XB |
| Fire load | 48,8 MJ/m² |
| Power dissipation (max.) | 71 W |
| Emb. | 1 unid. |
| Peso líquido | 3.7 |
| Peso bruto | 3.746 |
| Teor de cobre (kg / unidade) | 1.32 |
| Número da tarifa alfandegária | 85369095 |
| ETIM 9 | EC001040 |

Aprovações

| | |
|-------------|---------------------------|
| Explicações | Declaration of conformity |
|-------------|---------------------------|