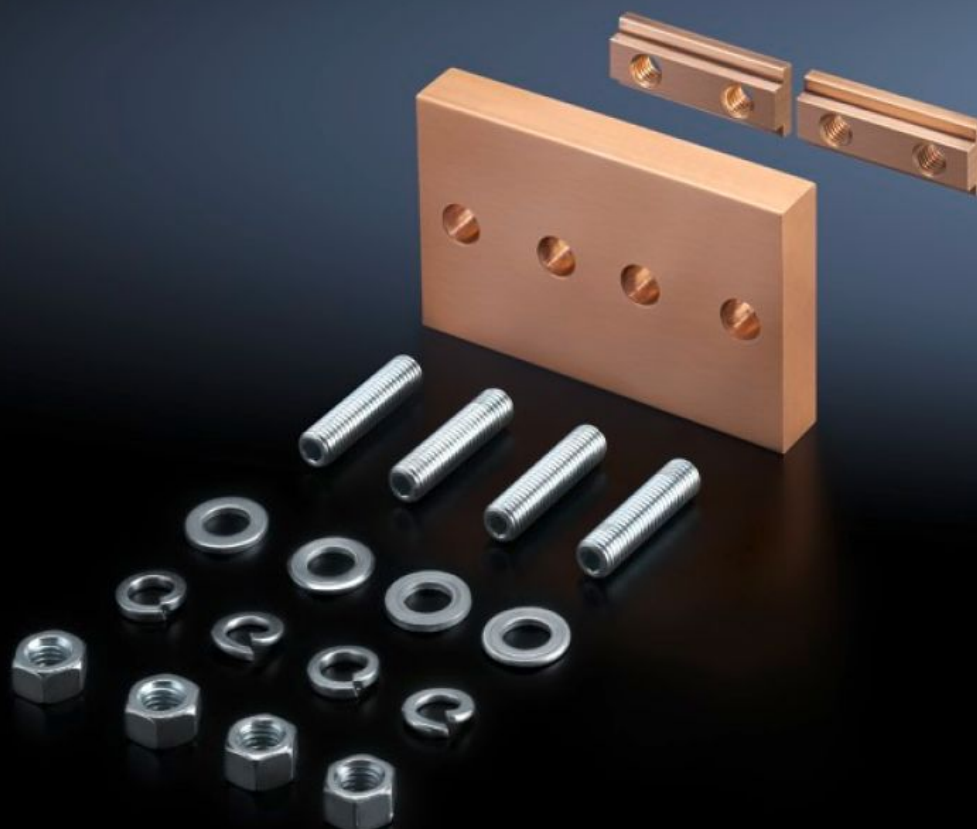
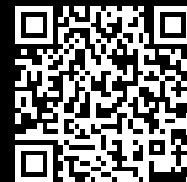


# Rittal – The System.

Faster – better – everywhere.



## SV 9650.191

# Conectores prolongadores E-Cu

Estado: 04-04-2026 (Fonte: [rittal.com/pt-pt](http://rittal.com/pt-pt))

ENCLOSURES

POWER DISTRIBUTION

CLIMATE CONTROL

IT INFRASTRUCTURE

SOFTWARE & SERVICES

FRIEDHELM LOH GROUP



# SV 9650.191 - Conectores prolongadores E-Cu

Para conexão múltipla simples das barras Maxi-PLS

## Recursos

Cód. Ref.	SV 9650.191
Aplicações	Para conexão de prolongamento simples do barramento Maxi-PLS
Material	E-Cu
Escopo de fornecimento	Conectores prolongadores Blocos deslizantes Pinos Inclui material de fixação
Adequado para barras	Maxi-PLS 60
Emb.	1 unid.
Peso líquido	2,21 kg
Peso bruto	2,221 kg
Teor de cobre (kg / unidade)	1,87
Número da tarifa alfandegária	74198090
ETIM 9	EC002525
ECLASS 8.0	27400613
Descrição do produto	SV CONECTOR LOGIT. E-Cu MAXI-PLS 3200 A

## Aprovações

Aprovações	UL + C-UL (listed)
Explicações	Declaration of conformity Declaración de conformidad UK