

Rittal – The System.

Faster – better – everywhere.



SV 9650.202

Barra E-Cu Maxi-PLS

Estado: 28-05-2026 (Fonte: rittal.com/pt-pt)

ENCLOSURES

POWER DISTRIBUTION

CLIMATE CONTROL

IT INFRASTRUCTURE

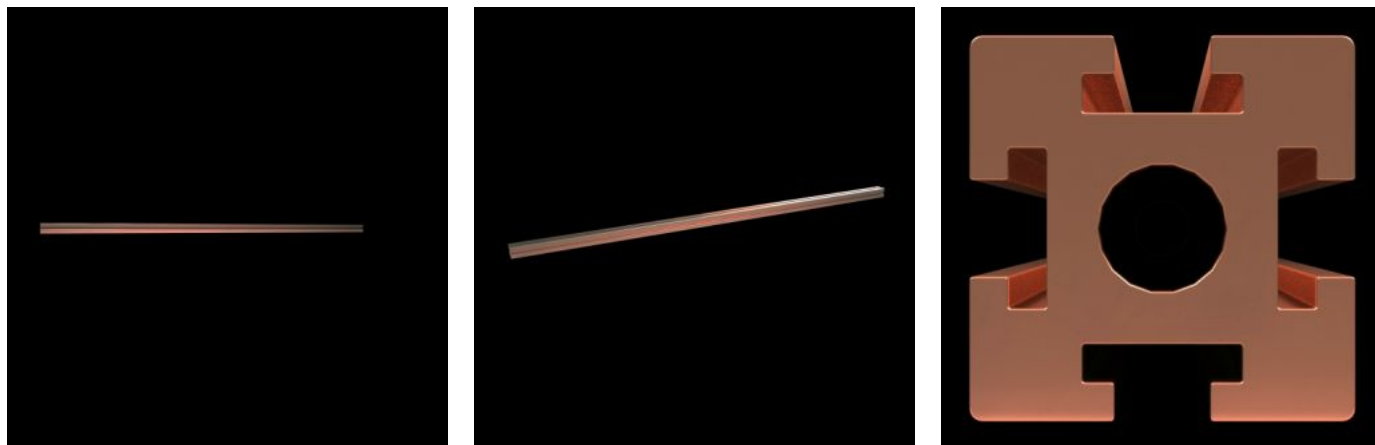
SOFTWARE & SERVICES

FRIEDHELM LOH GROUP



SV 9650.202 - Barra E-Cu Maxi-PLS para o sistema Maxi-PLS 60

Medida: 60 x 60 mm, corte transversal das barras: 2323 mm²



Recursos

Cód. Ref.	SV 9650.202
Descrição do produto	Para estruturar sistemas de conexão de cabos.
Material	E-Cu
Diâmetro	2323 mm ²
Comprimento	451 mm
Nota	Comprimento variável
Adequado para	Largura: = 600 mm
Emb.	1 unid.
Peso líquido	9,364 kg
Peso bruto	9,364 kg
Teor de cobre (kg / unidade)	9,364
Número da tarifa alfandegária	74071000
ETIM 9	EC001522
ECLASS 8.0	27370303

Recursos

Descrição do produto	SV Maxi-PLS busbar E-Cu, L: 451 mm, 60x60 mm, bar cross-section: 2323 mm ²
----------------------	--

Aprovações

Aprovações	DNV Lloyds Register UL + C-UL (listed)
------------	--

Explicações	Declaración de conformidad UK
-------------	-------------------------------