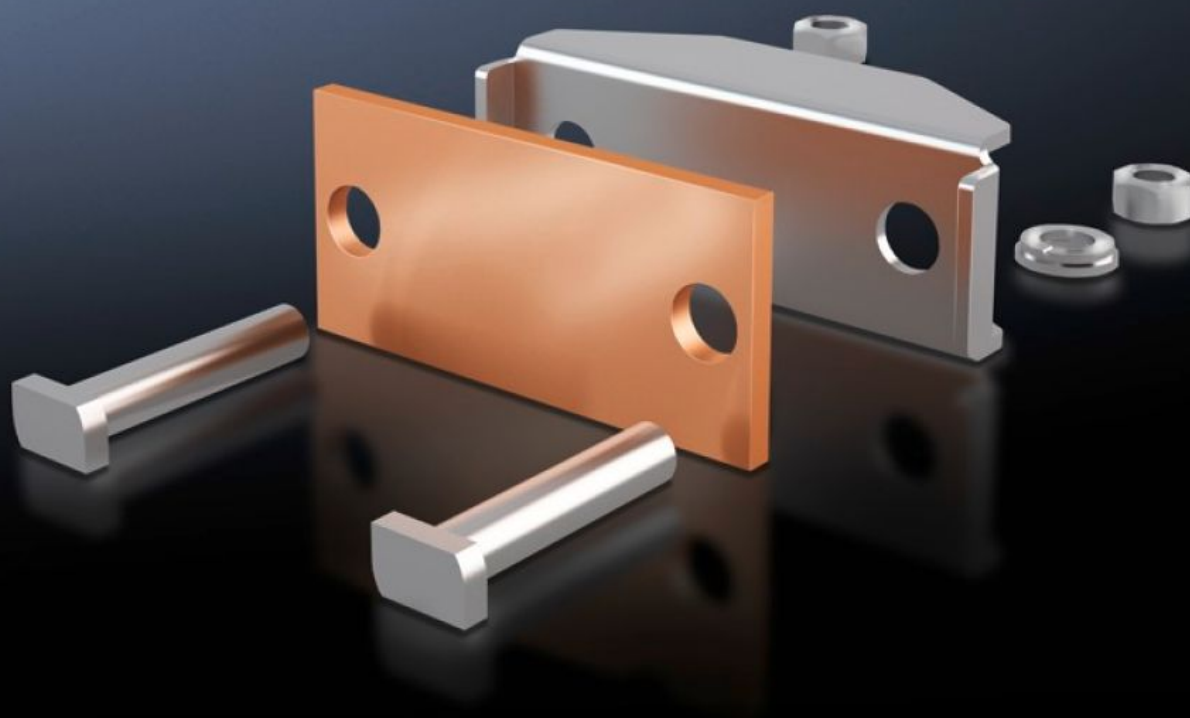
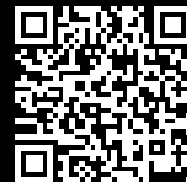


# Rittal – The System.

Faster – better – everywhere.



## SV 9650.340

### Placa de conexão

Estado: 09-01-2026 (Fonte: [rittal.com/pt-pt](http://rittal.com/pt-pt))

ENCLOSURES

POWER DISTRIBUTION

CLIMATE CONTROL

IT INFRASTRUCTURE

SOFTWARE & SERVICES

FRIEDHELM LOH GROUP



# SV 9650.340 - Placa de conexão para barras laminadas em cobre

Para a conexão de barras chatas laminadas em cobre.

## Recursos

Cód. Ref.	SV 9650.340
Descrição do produto	Para a conexão de barras chatas laminadas em cobre.
Material	Placa de conexão: E-Cu Peça de pressão: aço inoxidável
Escopo de fornecimento	Inclui material de fixação
Adequado para barras	Maxi-PLS 60
Área de aperto para barras laminadas em cobre (L x A)	63 x 20 mm
Emb.	3 unid.
Peso líquido	1.434
Peso bruto	1.653
Teor de cobre (kg / unidade)	0.19
Número da tarifa alfandegária	73269098
EAN	4028177239524
ETIM 9	EC002498
ECLASS 8.0	27379201

## Aprovações

Aprovações	UL + C-UL (listed)
Explicações	Declaration of conformity Declaración de conformidad UK