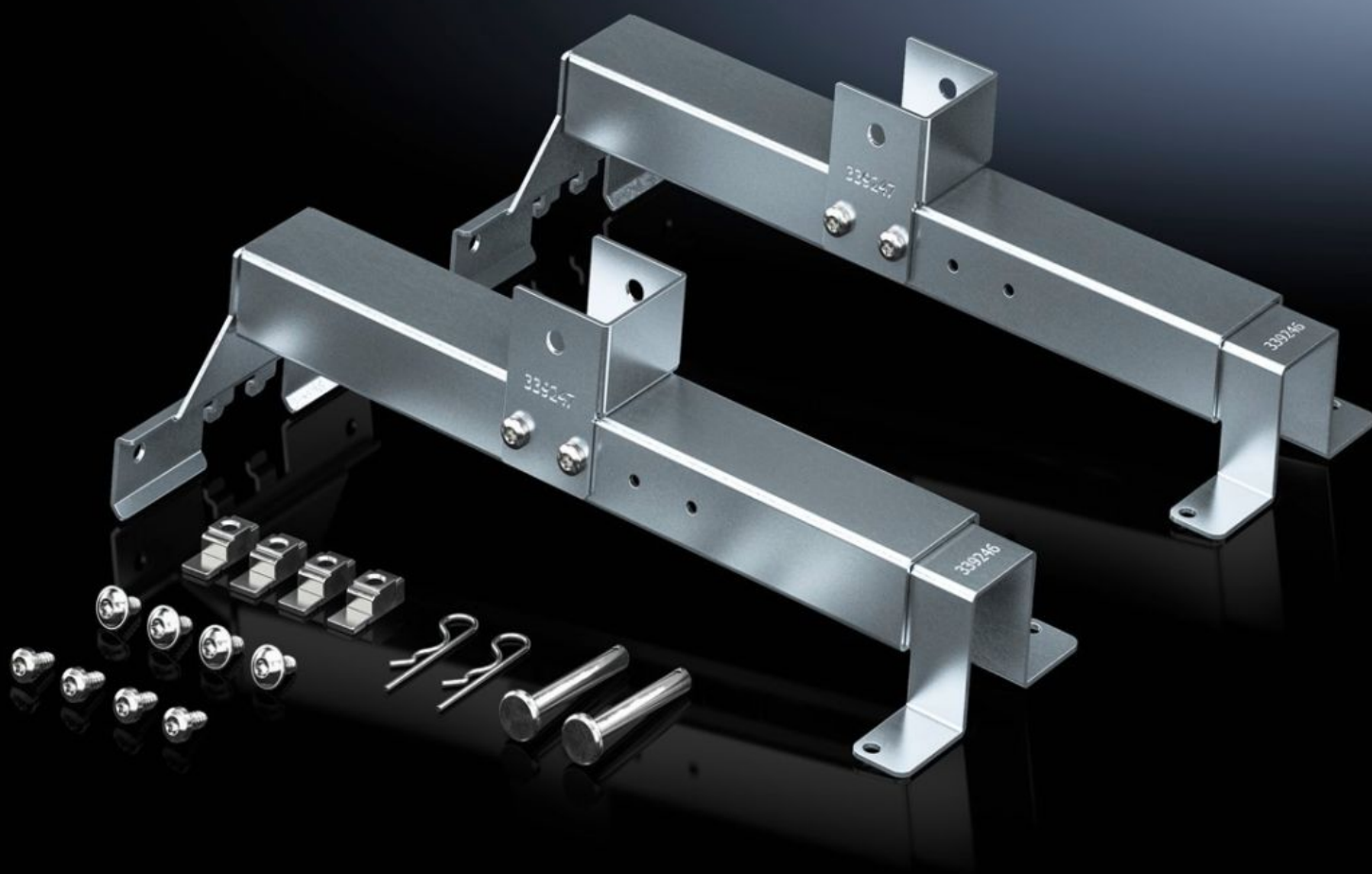
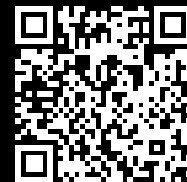


Rittal – The System.

Faster – better – everywhere.



SV 9666.732

Travessa de profundidade

Estado: 07-02-2026 (Fonte: rittal.com/pt-pt)

ENCLOSURES

POWER DISTRIBUTION

CLIMATE CONTROL

IT INFRASTRUCTURE

SOFTWARE & SERVICES

FRIEDHELM LOH GROUP



SV 9666.732 - Travessa de profundidade para kit de montagem ISV

Para fixação do kit de montagem ISV no armário.

Recursos

Cód. Ref.	SV 9666.732
Descrição do produto	Para fixação do kit de montagem no armário.
Material	Chapa de aço
Superfície	Galvanizado
Escopo de fornecimento	Inclui material de fixação
Adequado para o item com o código de referência	9666.902 9666.912 9666.922 9666.932
Adequado para	Tipo de caixa: VX Profundidade: = 400 mm = 500 mm = 600 mm
Emb.	2 unid.
Peso líquido	3.04
Peso bruto	3.04
PCF/emb (cadle to gate)	12,3 kg CO2 eq (Cat B)
Nota sobre a classe de pegada de carbono do produto (PCF)	Categoria B: valor PCF (cradle to gate) calculado aproximadamente com base no peso do produto e declarado voluntariamente
Número da tarifa alfandegária	73269098
EAN	4028177923256
ETIM 9	EC002270
ECLASS 8.0	27400613