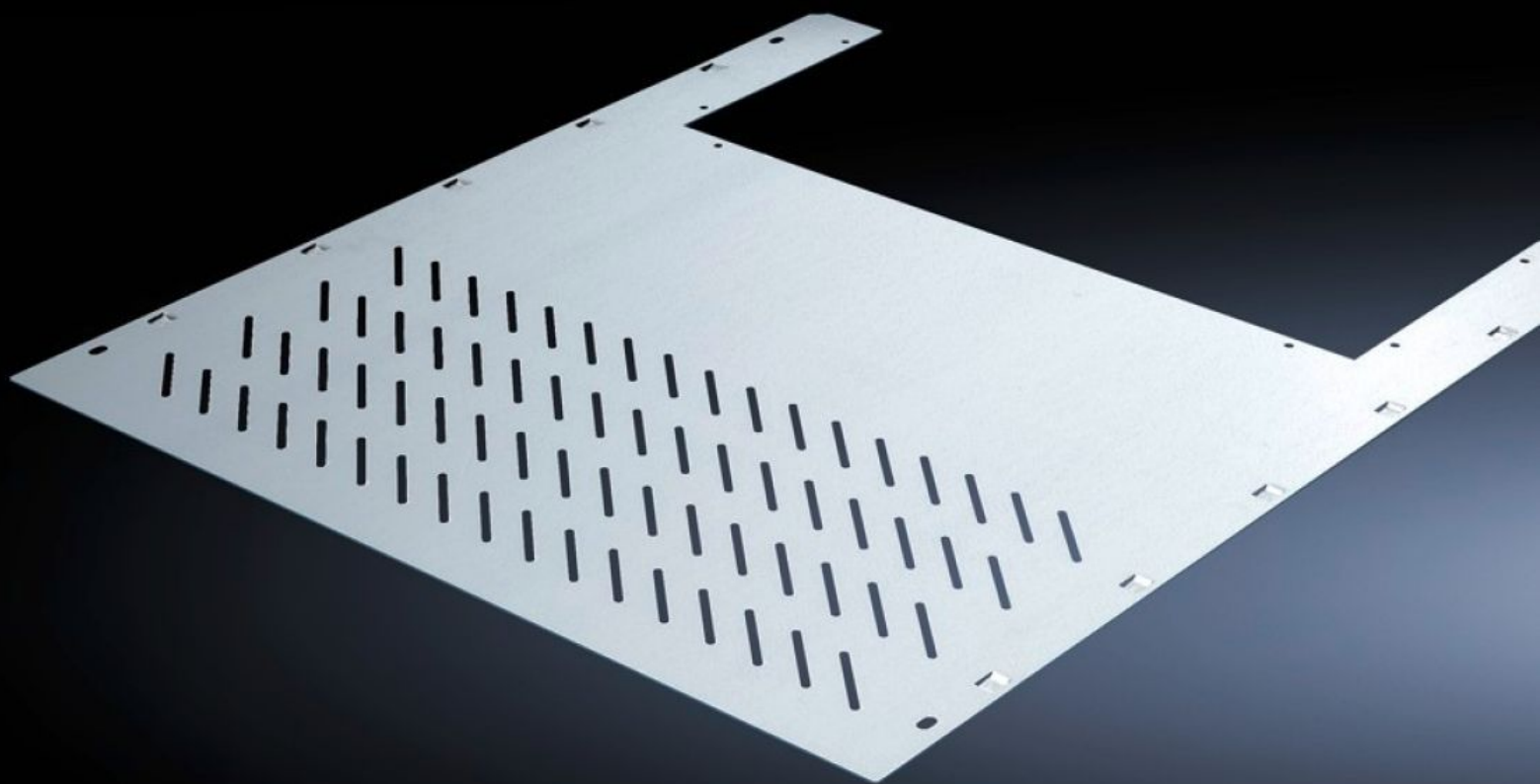
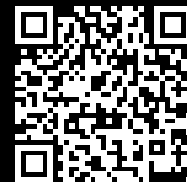


Rittal – The System.

Faster – better – everywhere.



SV 9673.456

Divisória de espaço funcional

Estado: 16-06-2026 (Fonte: rittal.com/pt-pt)

ENCLOSURES

POWER DISTRIBUTION

CLIMATE CONTROL

IT INFRASTRUCTURE

SOFTWARE & SERVICES

FRIEDHELM LOH GROUP



SV 9673.456 - Divisória de espaço funcional Com abertura para sistemas de barramento verticais

Para a subdivisão horizontal de espaços funcionais com barras verticais.



Recursos

Cód. Ref.	SV 9673.456
Modelo	Com recorte para ventilação
Descrição do produto	Para a subdivisão de espaços funcionais na horizontal com sistemas de barramento verticais. Juntamente com os módulos de laterais, cria uma subdivisão de acordo com a forma 3 ou 4.
Material	Chapa de aço de 1,25 mm
Superfície	Galvanizado
Recorte para montagem	Largura:412 mm Profundidade:201 mm
For compartment depth	600 mm
Indicação de montagem	Para montar a divisória de espaço funcional é necessário utilizar 2 cantoneiras de montagem.
Dimensões	Largura: 506 mm Profundidade: 588 mm
Adequado para	Largura: = 600 mm
Emb.	4 unid.
Peso líquido	7,976 kg
Peso bruto	8,395 kg

Recursos

Número da tarifa alfandegária	73269098
-------------------------------	----------

ETIM 9	EC002525
--------	----------

ECLASS 8.0	27400613
------------	----------

Descrição do produto	SV FUNC. SPACE DIVIDER WITH BUSBAR DUCT
----------------------	---