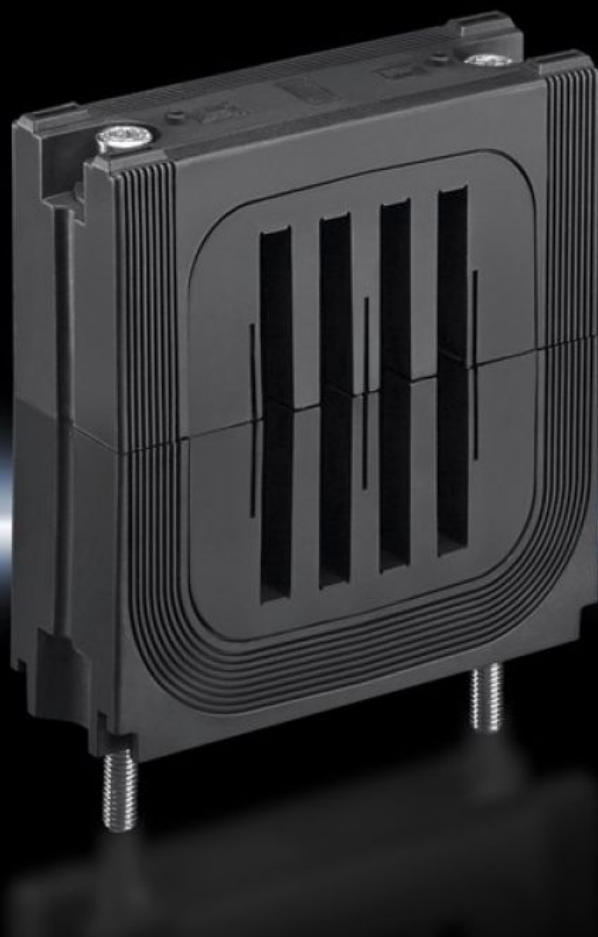


Rittal – The System.

Faster – better – everywhere.



SV 9676.002

Suporte de barramento

Estado: 17-02-2026 (Fonte: rittal.com/pt-pt)

ENCLOSURES

POWER DISTRIBUTION

CLIMATE CONTROL

IT INFRASTRUCTURE

SOFTWARE & SERVICES

FRIEDHELM LOH GROUP



SV 9676.002 - Suporte de barramento Flat-PLS

Para estruturar sistemas de barramento compostos por barras chatas em cobre.

Recursos

Cód. Ref.	SV 9676.002
Material	Poliamida Proteção contra incêndio segundo a norma UL 94-V0
Cor	RAL 9005
Number bars	4
Number of bars per conductor footnote	Se forem utilizadas apenas 1, 2 ou 3 barras, fechar os espaços vazios utilizando peças de preenchimento.
Adequado para sistema de barramento	Flat-PLS 60
Adequado para barras	Barras chatas em cobre
Diâmetro	60 mm
Emb.	1 unid.
Peso líquido	0,659 kg
Peso bruto	0,67 kg
Número da tarifa alfandegária	85369010
ETIM 9	EC001900
ECLASS 8.0	27400613
Descrição do produto	SV SUPORTE BARRAMENTO FLAT PLS 4X60X10MM

Aprovações

Aprovações	ABS DNV-GL Lloyds Register of Shipping
------------	--

Aprovações

Explicações

Declaration of conformity

Declaración de conformidad UK