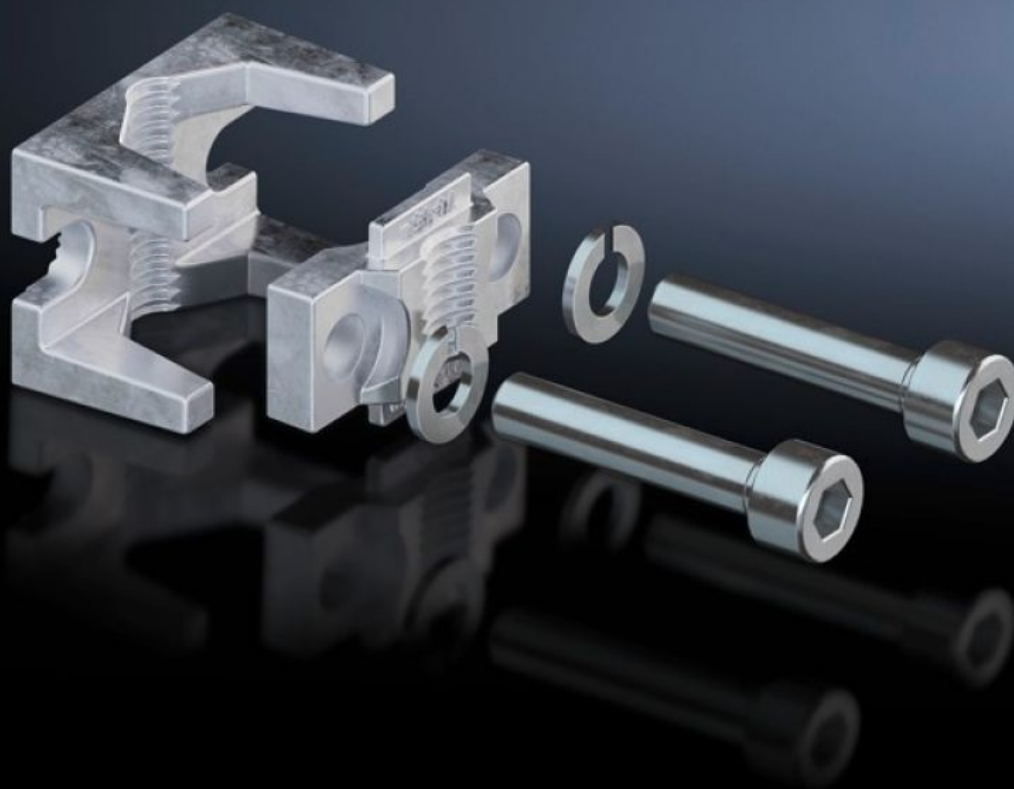
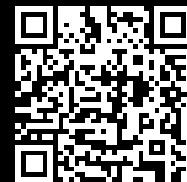


Rittal – The System.

Faster – better – everywhere.



SV 9677.420 Borne prismático

Estado: 08-02-2026 (Fonte: rittal.com/pt-pt)

ENCLOSURES

POWER DISTRIBUTION

CLIMATE CONTROL

IT INFRASTRUCTURE

SOFTWARE & SERVICES

FRIEDHELM LOH GROUP



SV 9677.420 - Borne prismático para seccionadores verticais sob carga para fusíveis NH

Para a conexão direta de condutores cilíndricos.

Recursos

Cód. Ref.	SV 9677.420
Descrição do produto	Para a conexão direta de condutores cilíndricos.
Material	Latão
Superfície	Estanhado
Para tamanho	00
Adequado para o item com o código de referência	9677.000 9677.010 9677.015
Conexão de condutores cilíndricos	10 - 95 mm ²
Emb.	3 unid.
Peso líquido	0.099
Peso bruto	0.13
Número da tarifa alfandegária	39269097
EAN	4028177705166
ETIM 9	EC000001
ECLASS 8.0	27141146