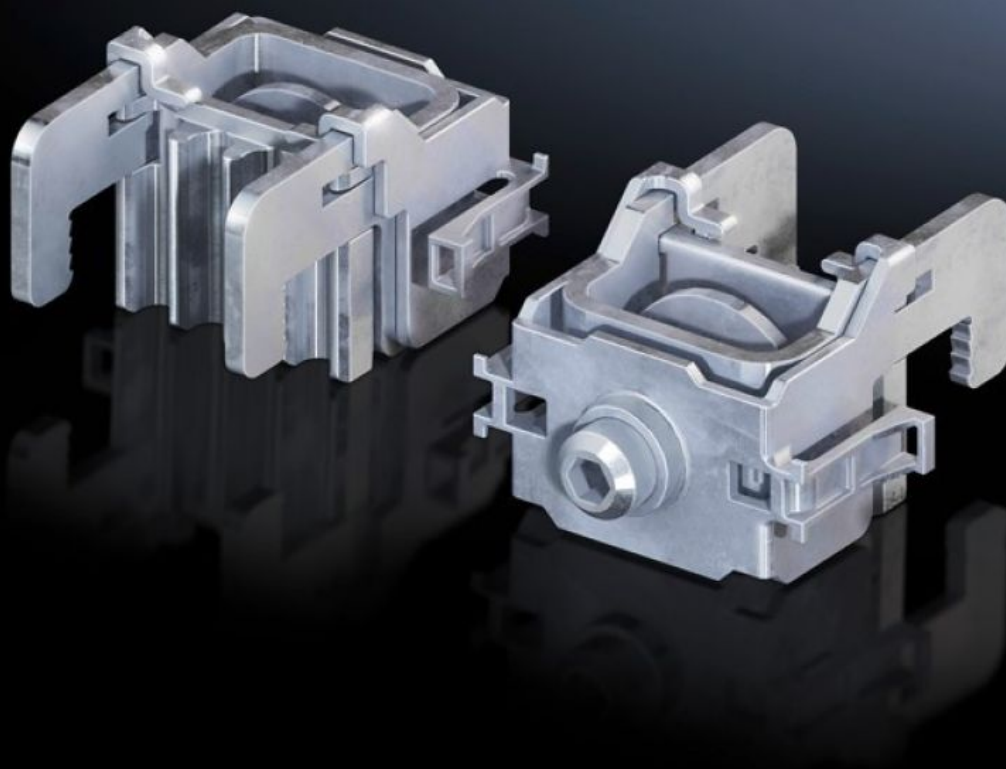
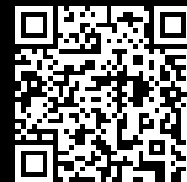


# Rittal – The System.

Faster – better – everywhere.



## SV 9677.460

### Borne de contato

Estado: 18-02-2026 (Fonte: [rittal.com/pt-pt](http://rittal.com/pt-pt))

ENCLOSURES

POWER DISTRIBUTION

CLIMATE CONTROL

IT INFRASTRUCTURE

SOFTWARE & SERVICES

FRIEDHELM LOH GROUP



# SV 9677.460 - Borne de contato para seccionadores verticais sob carga para fusíveis NH/adaptadores de conexão

Para montagem dos componentes em sistemas de barramento com 185 mm de distância entre os centros das barras sem necessitar fazer perfurações.

## Recursos

Cód. Ref.	SV 9677.460
Descrição do produto	Para montagem dos componentes em sistemas de barramento com 185 mm de distância entre os centros das barras sem necessitar fazer perfurações.
Material	Chapa de aço galvanizada E-Cu estanhado
Para tamanho	1 - 3 e adaptador de conexão
Nota	Aplicação somente possível em sistema de barramento com cobertura contra contatos acidentais (perfil de cobertura com ranhuras)
Emb.	3 unid.
Peso líquido	0,36 kg
Peso bruto	0,472 kg
Teor de cobre (kg / unidade)	0,051
PCF/emb (cadle to gate)	1,7 kg CO2 eq (Cat B)
Nota sobre a classe de pegada de carbono do produto (PCF)	Categoria B: valor PCF (cradle to gate) calculado aproximadamente com base no peso do produto e declarado voluntariamente
Número da tarifa alfandegária	73182900
ETIM 9	EC000001
ECLASS 8.0	27141146
Descrição do produto	#NV