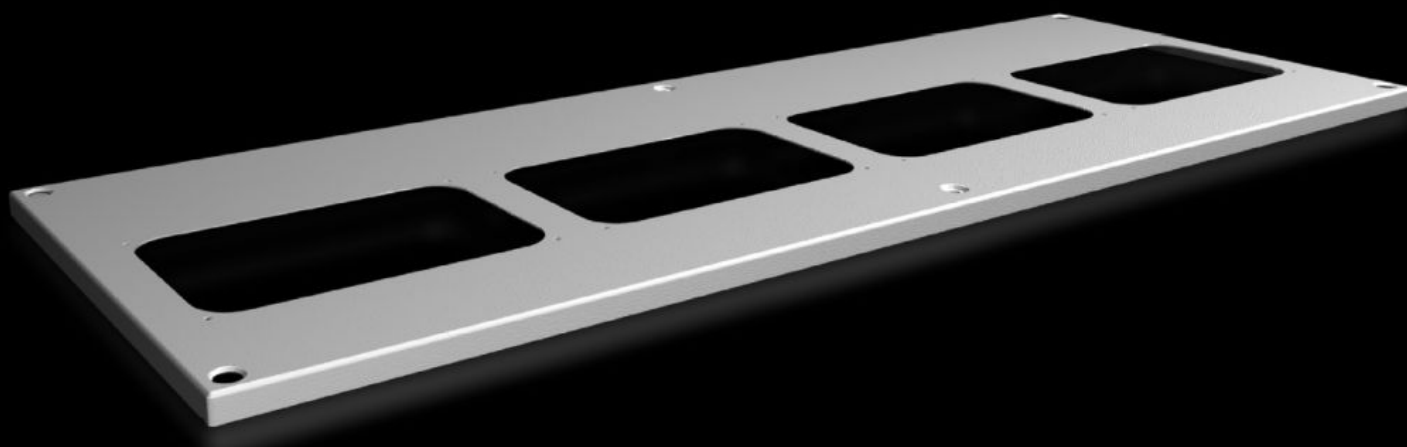


**Rittal – The System.**

Faster – better – everywhere.



**SV 9681.514**

**Chapas de teto para flanges para  
entrada de cabos**

Estado: 25-06-2025 (Fonte: [rittal.com/pt-pt](http://rittal.com/pt-pt))

ENCLOSURES

POWER DISTRIBUTION

CLIMATE CONTROL

IT INFRASTRUCTURE

SOFTWARE & SERVICES

FRIEDHELM LOH GROUP



# SV 9681.514 - Chapas de teto para flanges para entrada de cabos para VX, VX IT

Para armários sem chapa de teto bem como para substituir o teto padronizado de outros armários.

## Recursos

Cód. Ref.	SV 9681.514
Descrição do produto	Para armários sem chapa de teto bem como para substituir o teto padronizado.
Material	Chapa de aço de 1,5 mm
Superfície	Pintura texturizada
Cor	RAL 7035
Escopo de fornecimento	Inclui material de fixação
Number of required cable entry glands	4
Adequado para	Largura: = 1.100 mm Profundidade: = 400 mm
Emb.	1 unid.
Peso líquido	4.8
Peso bruto	5.2
PCF/emb (cadle to gate)	19,8 kg CO2 eq (Cat B)
Nota sobre a classe de pegada de carbono do produto (PCF)	Categoria B: valor PCF (cradle to gate) calculado aproximadamente com base no peso do produto e declarado voluntariamente
Número da tarifa alfandegária	73269098
EAN	4028177926622
ETIM 9	EC000744
ECLASS 8.0	27182405

# Aprovações

---

Explicações

Declaration of conformity

Declaración de conformidad UK