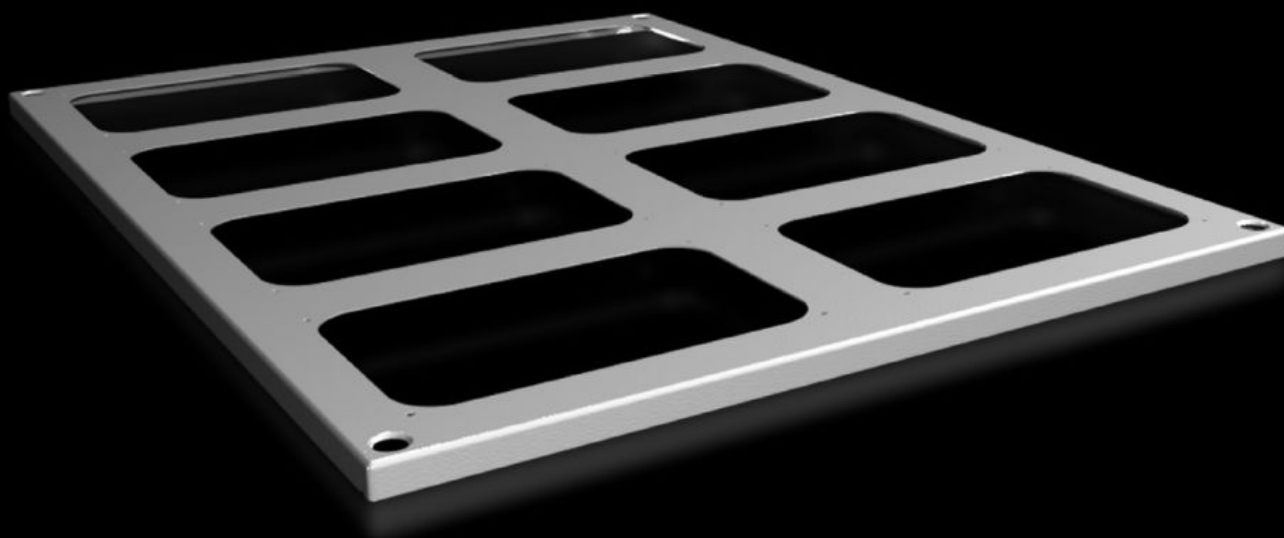
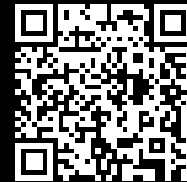


Rittal – The System.

Faster – better – everywhere.



SV 9681.568

**Chapas de teto para flanges para
entrada de cabos**

Estado: 13-05-2026 (Fonte: rittal.com/pt-pt)

ENCLOSURES

POWER DISTRIBUTION

CLIMATE CONTROL

IT INFRASTRUCTURE

SOFTWARE & SERVICES

FRIEDHELM LOH GROUP



SV 9681.568 - Chapas de teto para flanges para entrada de cabos para VX, VX IT

Para armários sem chapa de teto bem como para substituir o teto padronizado de outros armários.

Recursos

Cód. Ref.	SV 9681.568
Descrição do produto	Para armários sem chapa de teto bem como para substituir o teto padronizado.
Material	Chapa de aço de 1,5 mm
Superfície	Pintura texturizada
Cor	RAL 7035
Escopo de fornecimento	Inclui material de fixação
Number of required cable entry glands	8
Adequado para	Largura: = 600 mm Profundidade: = 800 mm
Emb.	1 unid.
Peso líquido	3,58 kg
Peso bruto	3,98 kg
PCF/emb (cadle to gate)	15,2 kg CO2 eq (Cat B)
Nota sobre a classe de pegada de carbono do produto (PCF)	Categoria B: valor PCF (cradle to gate) calculado aproximadamente com base no peso do produto e declarado voluntariamente
Número da tarifa alfandegária	94039910
ETIM 9	EC000744
ECLASS 8.0	27182405
Descrição do produto	VX Roof plate, Wdepth 600x800 mm, for cable entry glands

Aprovações

Explicações

Declaración de conformidad UK