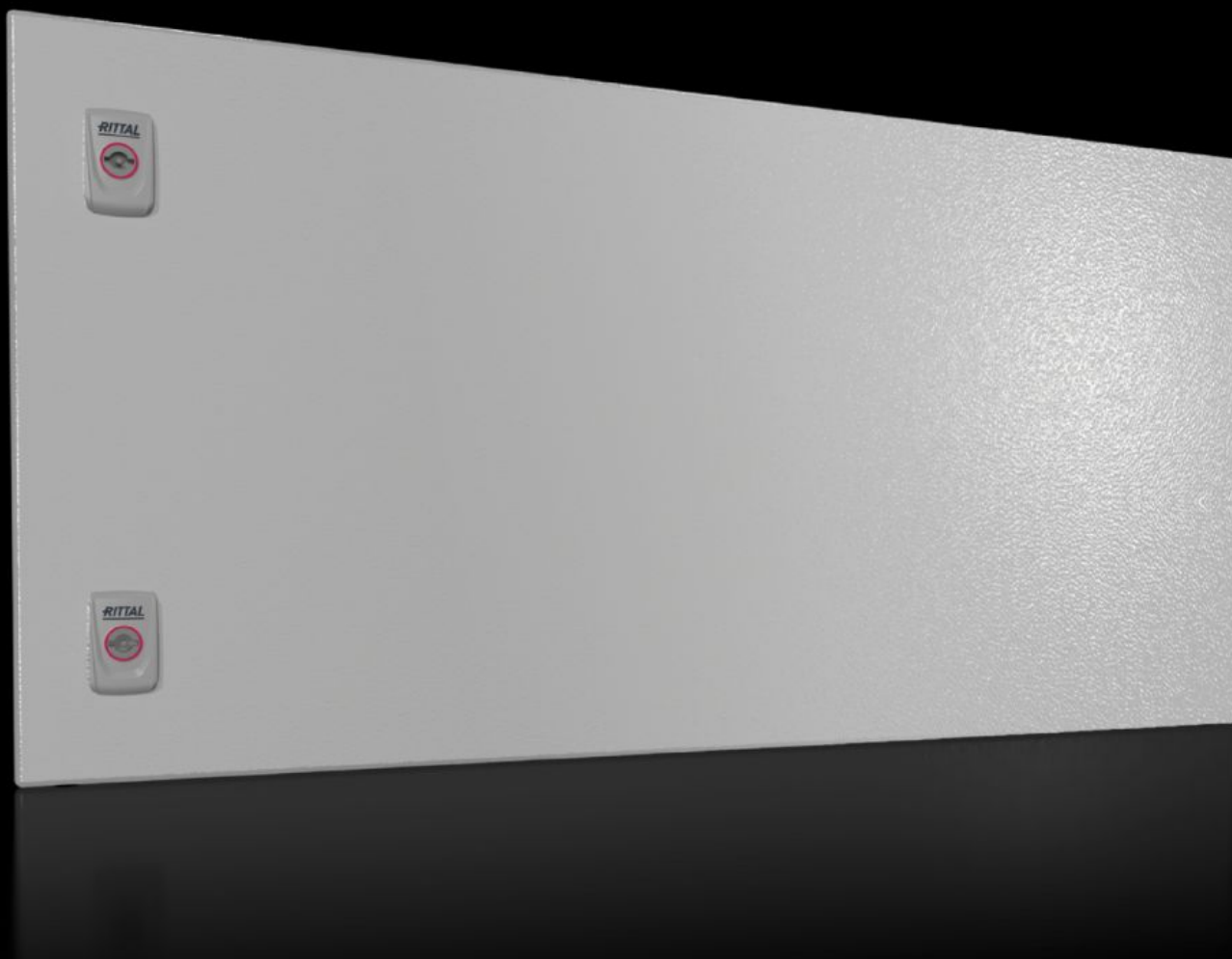


# Rittal – The System.

Faster – better – everywhere.



## SV 9682.184 Porta parcial

Estado: 03-04-2026 (Fonte: [rittal.com/pt-pt](http://rittal.com/pt-pt))

ENCLOSURES

POWER DISTRIBUTION

CLIMATE CONTROL

IT INFRASTRUCTURE

SOFTWARE & SERVICES

FRIEDHELM LOH GROUP



# SV 9682.184 - Porta parcial para VX

As portas podem ser instaladas opcionalmente tanto na esquerda como na direita.

## Recursos

Cód. Ref.	SV 9682.184
Descrição do produto	Para armários VX, em vez de uma porta ou painel traseiro. As portas parciais podem ser combinadas aleatoriamente. Na parte superior e inferior é necessário utilizar, respectivamente, uma cobertura de acabamento frontal. As portas podem ser instaladas opcionalmente tanto na esquerda como na direita. No caso de portas sem visor (600 a 1000 mm de altura), é possível a montagem do quadro do monitor 2305.000. Fecho de palheta dupla padronizado, podendo ser substituído pelos fechos do modelo A.
Material	Chapa de aço de 2 mm
Superfície	Pintura texturizada
Cor	RAL 7035
Escopo de fornecimento	Porta parcial Régua de divisão Dobradiças Peças de fecho Inclui material de fixação
Nota	Ângulo máximo de abertura das portas parciais de 130°
Fecho	Quantidade de fechos: 2
Dimensões	Largura: 800 mm Altura: 400 mm
Adequado para	Largura: = 800 mm
Grau de proteção IP segundo a norma IEC 60 529	IP 54
Emb.	1 unid.
Peso líquido	6,8 kg
Peso bruto	7,56 kg

## Recursos

---

PCF/emb (cadle to gate)	27,9 kg CO2 eq (Cat B)
Nota sobre a classe de pegada de carbono do produto (PCF)	Categoria B: valor PCF (cradle to gate) calculado aproximadamente com base no peso do produto e declarado voluntariamente
Número da tarifa alfandegária	94039910
ETIM 9	EC000747
ECLASS 8.0	27182204
Descrição do produto	VX Partial door, WH: 800x400 mm sheet steel

## Aprovações

---

Aprovações	DNV-GL Lloyds Register of Shipping UL + C-UL (listed) UL + C-UL - FTTA
Explicações	Declaración de conformidad UK