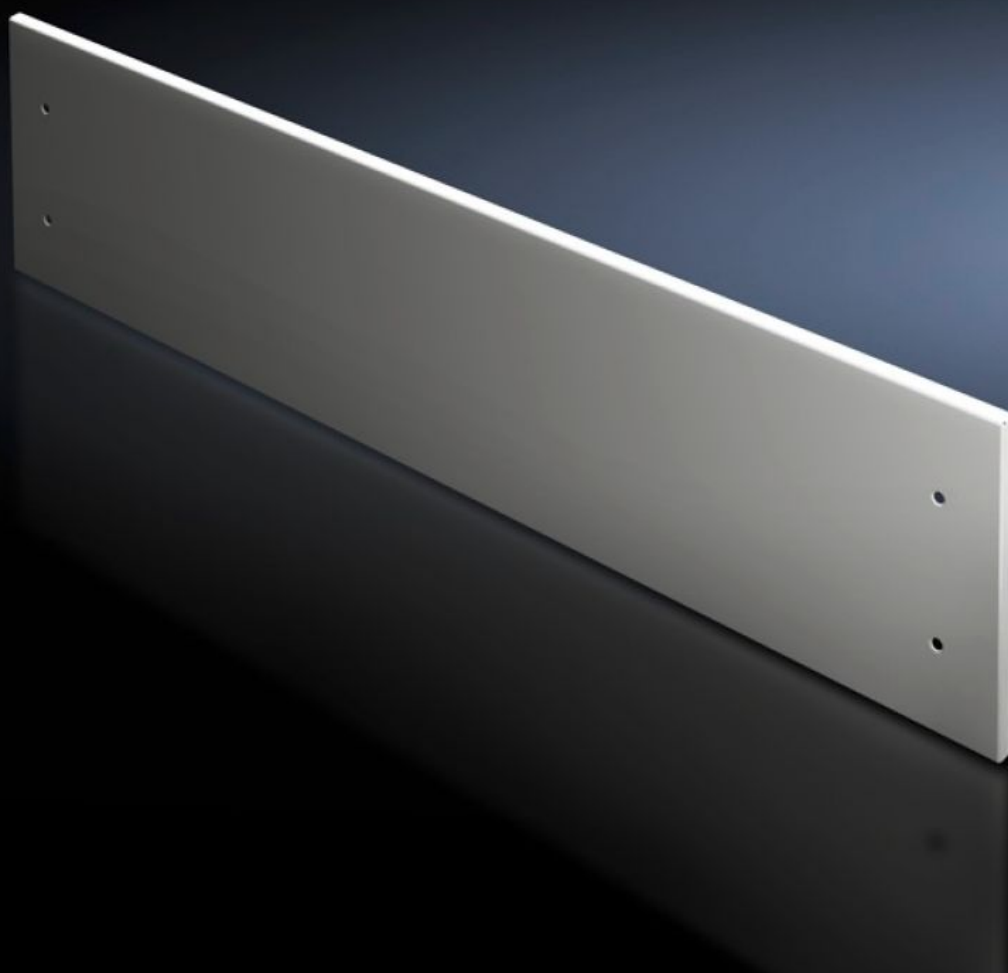


Rittal – The System.

Faster – better – everywhere.



SV 9682.328

**Cobertura de acabamento frontal
em cima**

Estado: 20-02-2026 (Fonte: rittal.com/pt-pt)

ENCLOSURES

POWER DISTRIBUTION

CLIMATE CONTROL

IT INFRASTRUCTURE

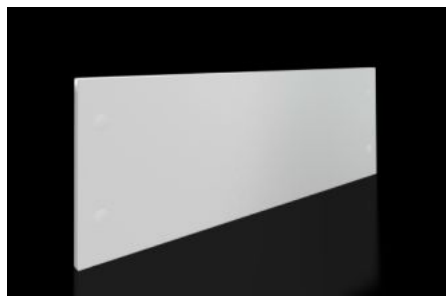
SOFTWARE & SERVICES

FRIEDHELM LOH GROUP



SV 9682.328 - Cobertura de acabamento frontal em cima para VX

Como acabamento superior no caso de utilização das portas parciais.



Recursos

Cód. Ref.	SV 9682.328
Modelo	fechado
Descrição do produto	Como acabamento superior da configuração frontal modular no caso de utilização das portas parciais. As coberturas de acabamento frontal podem ser facilmente removidas por fora soltando os parafusos. A régua de divisão necessária para a montagem está inclusa no escopo de fornecimento das portas parciais instaladas.
Material	Chapa de aço de 1,5 mm
Superfície	Pintura texturizada
Cor	RAL 7035
Escopo de fornecimento	Inclui material de fixação
Dimensões	Altura: 300 mm
Adequado para	Largura: = 800 mm
Emb.	1 unid.
Peso líquido	3,68 kg
Peso bruto	4,08 kg
PCF/emb (cadle to gate)	15,5 kg CO2 eq (Cat B)

Recursos

Nota sobre a classe de pegada de carbono do produto (PCF)	Categoria B: valor PCF (cradle to gate) calculado aproximadamente com base no peso do produto e declarado voluntariamente
Número da tarifa alfandegária	83024200
ETIM 9	EC000456
ECLASS 8.0	27142423
Descrição do produto	VX Painel frontal topo IP 54, WH: 800x300 mm chapa de aço

Aprovações

Aprovações	DNV-GL Lloyds Register of Shipping UL + C-UL (listed) UL + C-UL - FTTA
Explicações	Declaración de conformidad UK