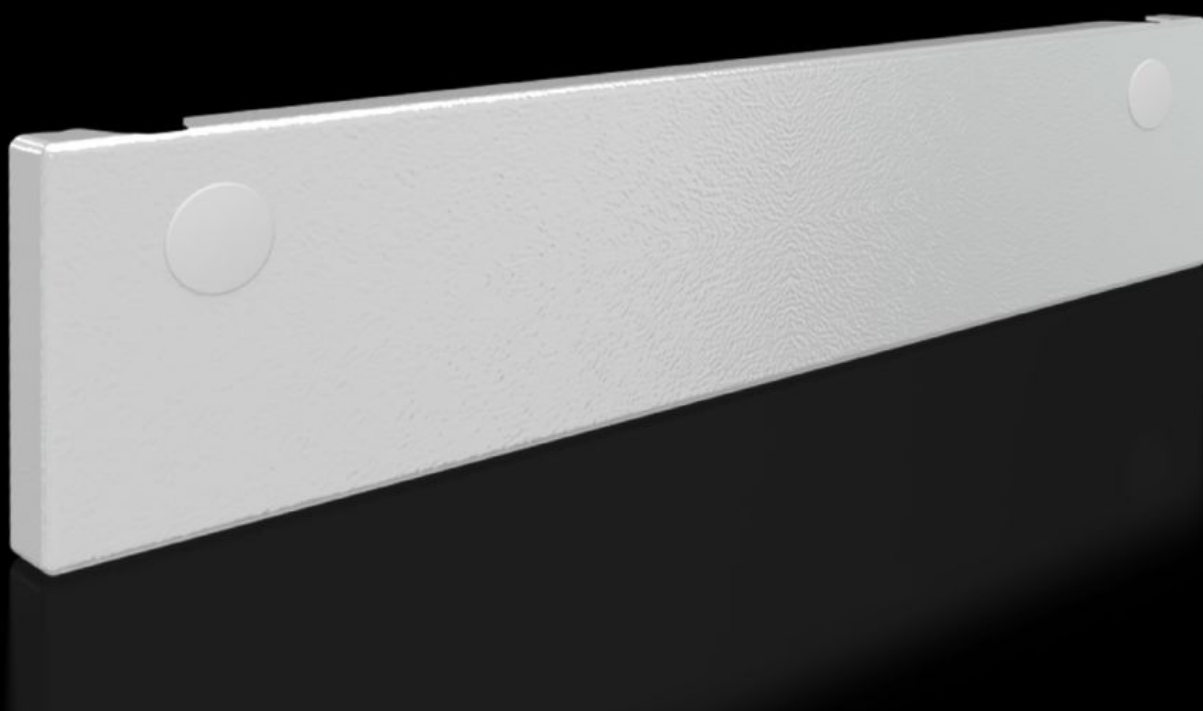
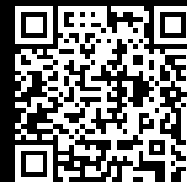


Rittal – The System.

Faster – better – everywhere.



SV 9682.334

**Cobertura de acabamento frontal
embaixo lisa**

Estado: 08-02-2026 (Fonte: rittal.com/pt-pt)

ENCLOSURES

POWER DISTRIBUTION

CLIMATE CONTROL

IT INFRASTRUCTURE

SOFTWARE & SERVICES

FRIEDHELM LOH GROUP



SV 9682.334 - Cobertura de acabamento frontal embaixo lisa para VX

Como acabamento inferior no caso de utilização das portas parciais.

Recursos

Cód. Ref.	SV 9682.334
Modelo	Lisa
Descrição do produto	Como acabamento inferior da configuração frontal modular no caso de utilização das portas parciais. As coberturas de acabamento frontal podem ser facilmente removidas por fora soltando os parafusos.
Material	Chapa de aço de 1,5 mm
Superfície	Pintura texturizada
Cor	RAL 7035
Escopo de fornecimento	Cobertura de acabamento frontal Régua de divisão Inclui material de fixação
Dimensões	Altura: 100 mm
Adequado para	Largura: = 400 mm
Emb.	1 unid.
Peso líquido	1.3
Peso bruto	1.362
PCF/emb (cadle to gate)	5,2 kg CO2 eq (Cat B)
Nota sobre a classe de pegada de carbono do produto (PCF)	Categoria B: valor PCF (cradle to gate) calculado aproximadamente com base no peso do produto e declarado voluntariamente
Número da tarifa alfandegária	83024200
EAN	4028177929791
ETIM 9	EC000456

Recursos

ECLASS 8.0	27142423
------------	----------

Aprovações

Aprovações	DNV-GL Lloyds Register of Shipping UL + C-UL (listed) UL + C-UL - FTTA
Explicações	Declaración de conformidad UK