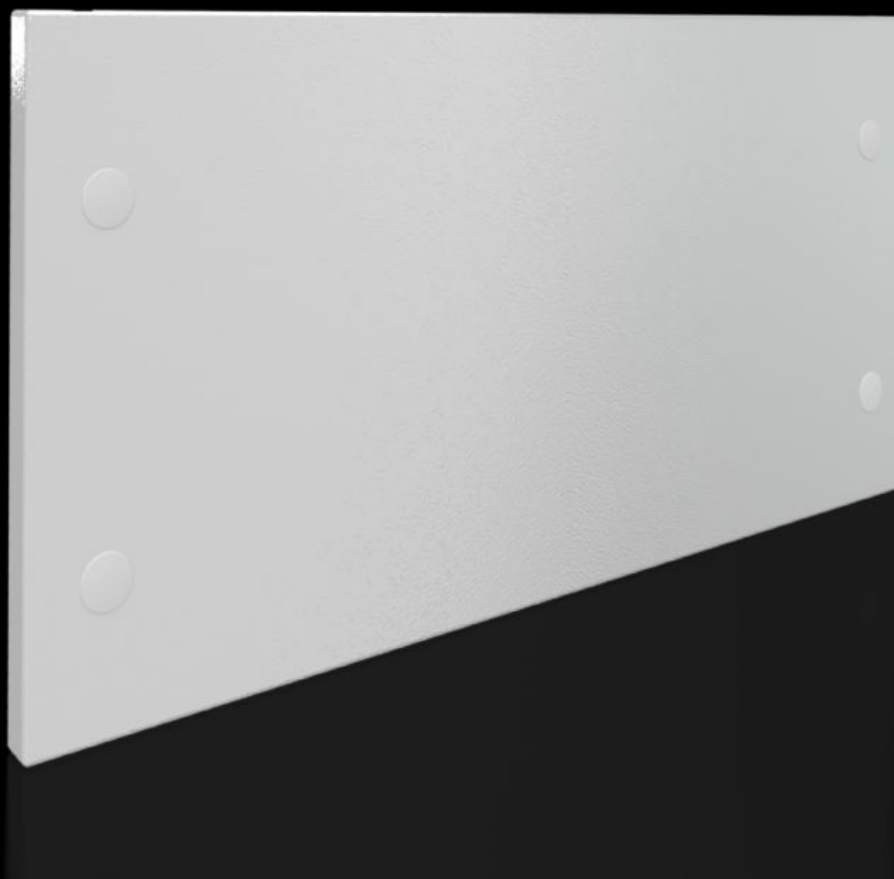
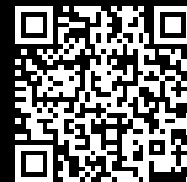


Rittal – The System.

Faster – better – everywhere.



SV 9682.346

Cobertura de acabamento frontal embaixo lisa

Estado: 05-05-2026 (Fonte: rittal.com/pt-pt)

ENCLOSURES

POWER DISTRIBUTION

CLIMATE CONTROL

IT INFRASTRUCTURE

SOFTWARE & SERVICES

FRIEDHELM LOH GROUP



SV 9682.346 - Cobertura de acabamento frontal embaixo lisa para VX

Como acabamento inferior no caso de utilização das portas parciais.

Recursos

Cód. Ref.	SV 9682.346
Modelo	Lisa
Descrição do produto	Como acabamento inferior da configuração frontal modular no caso de utilização das portas parciais. As coberturas de acabamento frontal podem ser facilmente removidas por fora soltando os parafusos.
Material	Chapa de aço de 1,5 mm
Superfície	Pintura texturizada
Cor	RAL 7035
Escopo de fornecimento	Cobertura de acabamento frontal Régua de divisão Inclui material de fixação
Dimensões	Altura: 300 mm
Adequado para	Largura: = 600 mm
Emb.	1 unid.
Peso líquido	3,24 kg
Peso bruto	3,64 kg
PCF/emb (cadle to gate)	13,9 kg CO2 eq (Cat B)
Nota sobre a classe de pegada de carbono do produto (PCF)	Categoria B: valor PCF (cradle to gate) calculado aproximadamente com base no peso do produto e declarado voluntariamente
Número da tarifa alfandegária	83024200
ETIM 9	EC000456
ECLASS 8.0	27142423

Recursos

Descrição do produto

VX Front trim panel, bottom, IP 54, WH: 600x300 mm sheet steel

Aprovações

Aprovações

UL + C-UL (listed)

UL + C-UL - FTTA

Explicações

Declaración de conformidad UK