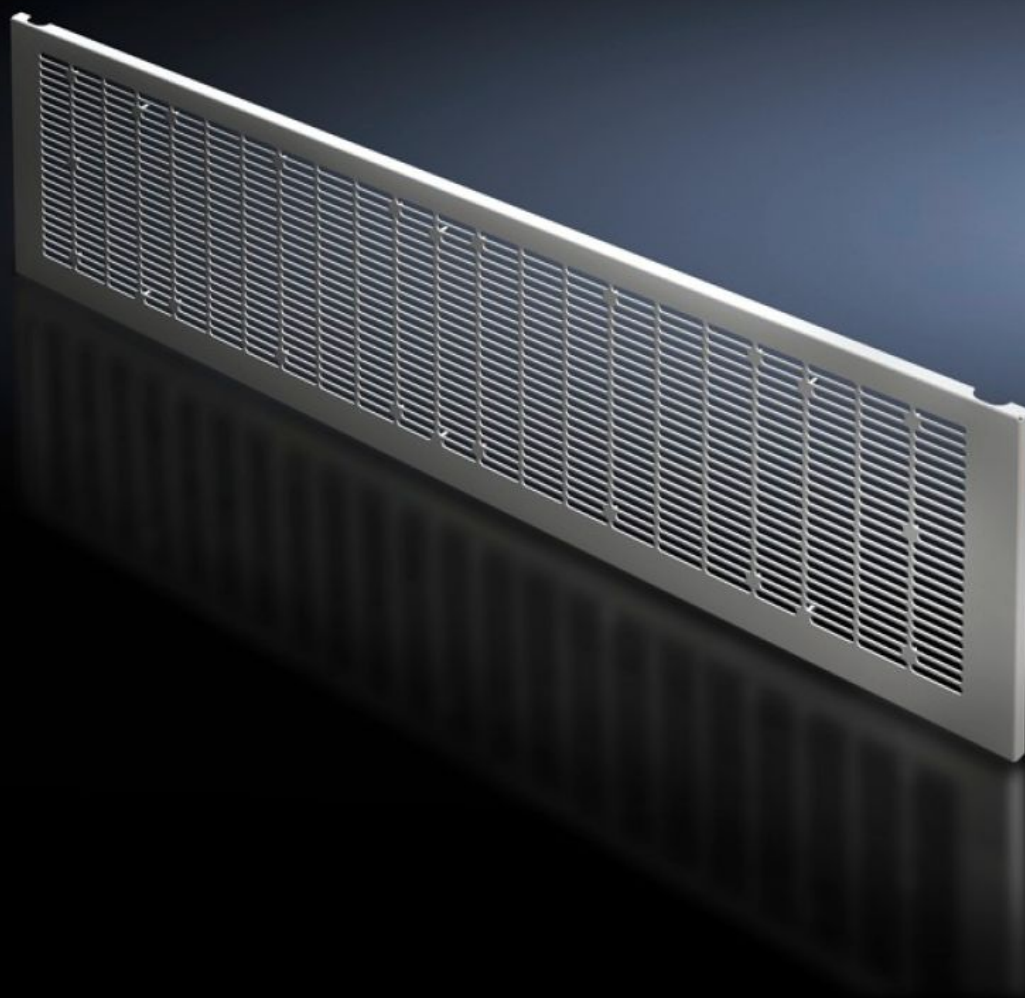
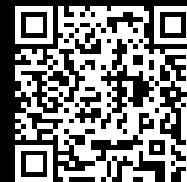


Rittal – The System.

Faster – better – everywhere.



VX 9682.356

**Cobertura de acabamento frontal
embaixo com ventilação**

Estado: 12-02-2026 (Fonte: rittal.com/pt-pt)

ENCLOSURES

POWER DISTRIBUTION

CLIMATE CONTROL

IT INFRASTRUCTURE

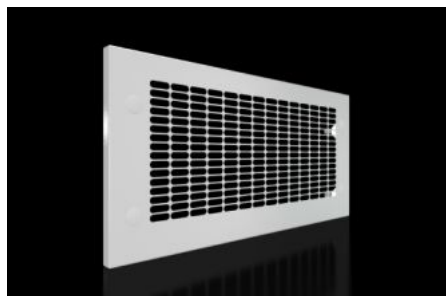
SOFTWARE & SERVICES

FRIEDHELM LOH GROUP



VX 9682.356 - Cobertura de acabamento frontal embaixo com ventilação para VX

Como acabamento inferior no caso de utilização das portas parciais.



Recursos

Cód. Ref.	VX 9682.356
Modelo	com recorte para ventilação
Descrição do produto	Como acabamento inferior da configuração frontal modular no caso de utilização das portas parciais. As coberturas de acabamento frontal podem ser facilmente removidas por fora soltando os parafusos.
Material	Chapa de aço de 1,5 mm
Superfície	Pintura texturizada
Cor	RAL 7035
Escopo de fornecimento	Cobertura de acabamento frontal Régua de divisão Inclui material de fixação
Nota	Se forem utilizadas as coberturas de acabamento frontal com IP 2X, selecionar uma chapa de teto com o grau de proteção IP 2X para a ventilação superior
Dimensões	Altura: 300 mm
Adequado para	Largura: = 600 mm
Emb.	1 unid.
Peso líquido	2.58

Recursos

Peso bruto	2.98
PCF/emb (cadle to gate)	11,4 kg CO2 eq (Cat B)
Nota sobre a classe de pegada de carbono do produto (PCF)	Categoria B: valor PCF (cradle to gate) calculado aproximadamente com base no peso do produto e declarado voluntariamente
Número da tarifa alfandegária	83024200
EAN	4028177929814
ETIM 9	EC000456
ECLASS 8.0	27142423

Aprovações

Aprovações	UL + C-UL (listed) UL + C-UL - FTTA
Explicações	Declaración de conformidad UK