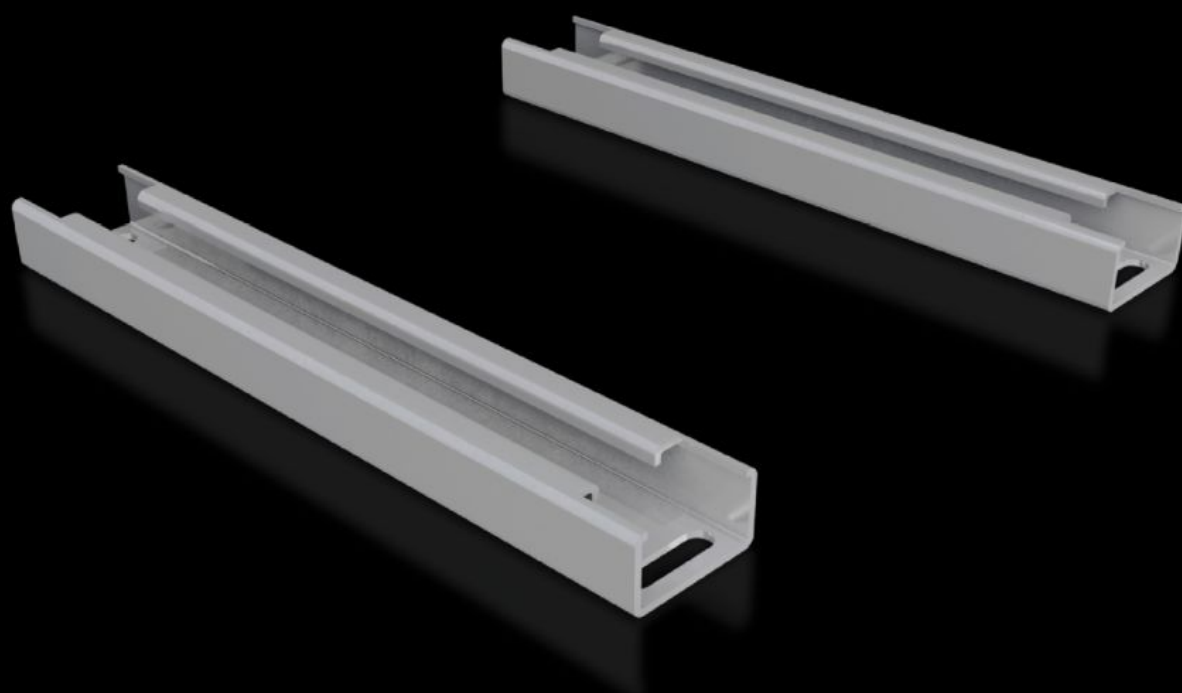


Rittal – The System.

Faster – better – everywhere.



SV 9683.304

Trilho de suporte de disjuntores

Estado: 22-02-2026 (Fonte: rittal.com/pt-pt)

ENCLOSURES

POWER DISTRIBUTION

CLIMATE CONTROL

IT INFRASTRUCTURE

SOFTWARE & SERVICES

FRIEDHELM LOH GROUP



SV 9683.304 - Trilho de suporte de disjuntores

Para a montagem de disjuntores abertos (ACB) em espaços funcionais.



Recursos

Cód. Ref.	SV 9683.304
Descrição do produto	Para a montagem de disjuntores abertos (ACB) em espaços funcionais.
Material	Chapa de aço de 2,5 mm
Superfície	Galvanizado
Escopo de fornecimento	Inclui material de fixação
Comprimento	296 mm
Dimensões	Comprimento: 296 mm
Adequado para	Largura: = 400 mm
Emb.	2 unid.
Peso líquido	1,9 kg
Peso bruto	2,18 kg
PCF/emb (cadle to gate)	8,3 kg CO2 eq (Cat B)
Nota sobre a classe de pegada de carbono do produto (PCF)	Categoria B: valor PCF (cradle to gate) calculado aproximadamente com base no peso do produto e declarado voluntariamente
Número da tarifa alfandegária	73269098
ETIM 9	EC002936
ECLASS 8.0	27400613

Recursos

Descrição do produto	SV air circuit-breaker support rail for VX (width 400 mm)
----------------------	---

Aprovações

Explicações	Declaración de conformidad UK
-------------	-------------------------------