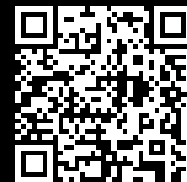


Rittal – The System.

Faster – better – everywhere.



SV 9683.308

Trilho de suporte de disjuntores

Estado: 14-02-2026 (Fonte: rittal.com/pt-pt)

ENCLOSURES

POWER DISTRIBUTION

CLIMATE CONTROL

IT INFRASTRUCTURE

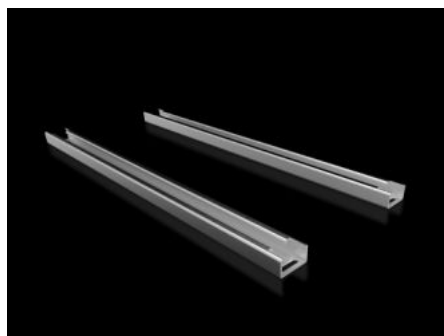
SOFTWARE & SERVICES

FRIEDHELM LOH GROUP



SV 9683.308 - Trilho de suporte de disjuntores

Para a montagem de disjuntores abertos (ACB) em espaços funcionais.



Recursos

Cód. Ref.	SV 9683.308
Descrição do produto	Para a montagem de disjuntores abertos (ACB) em espaços funcionais.
Material	Chapa de aço de 2,5 mm
Superfície	Galvanizado
Escopo de fornecimento	Inclui material de fixação
Comprimento	696 mm
Dimensões	Comprimento: 696 mm
Adequado para	Largura: = 800 mm
Emb.	2 unid.
Peso líquido	3.7
Peso bruto	3.9
PCF/emb (cadle to gate)	15,2 kg CO2 eq (Cat B)
Nota sobre a classe de pegada de carbono do produto (PCF)	Categoria B: valor PCF (cradle to gate) calculado aproximadamente com base no peso do produto e declarado voluntariamente
Número da tarifa alfandegária	73269098
EAN	4028177937499
ETIM 9	EC002936

Recursos

ECLASS 8.0

27400613

Aprovações

Explicações

Declaración de conformidad UK