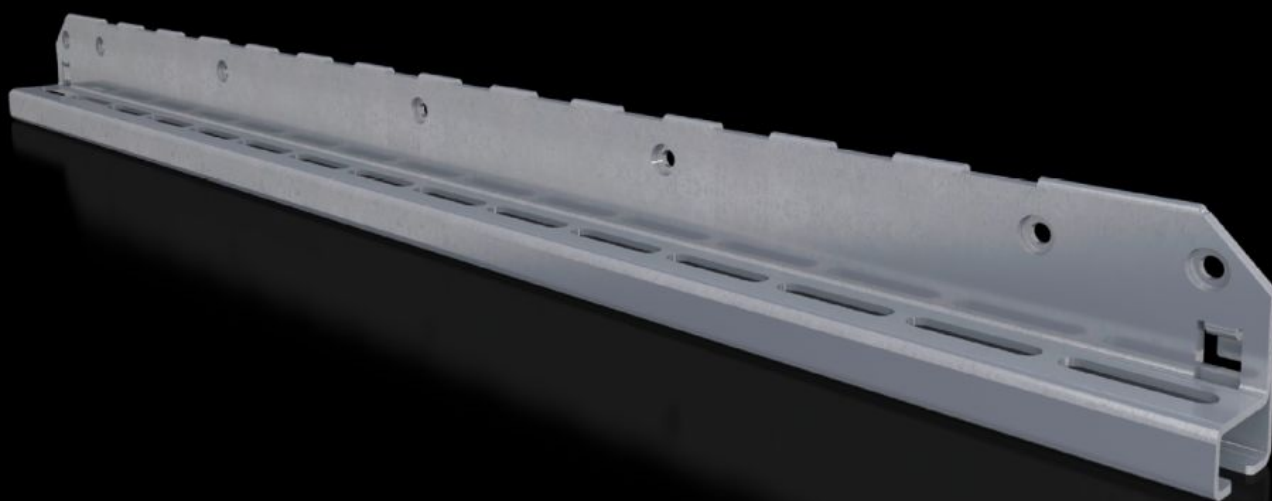


Rittal – The System.

Faster – better – everywhere.



SV 9683.328

Cantoneiras de montagem

Estado: 06-04-2026 (Fonte: rittal.com/pt-pt)

ENCLOSURES

POWER DISTRIBUTION

CLIMATE CONTROL

IT INFRASTRUCTURE

SOFTWARE & SERVICES

FRIEDHELM LOH GROUP



SV 9683.328 - Cantoneiras de montagem para trilho de suporte de disjuntores

Para a fixação do trilho de suporte de disjuntores.

Recursos

Cód. Ref.	SV 9683.328
Descrição do produto	Para fixar o trilho de suporte de disjuntores no perfil do armário ou na lateral do espaço funcional.
Material	Chapa de aço de 2,5 mm
Superfície	Galvanizado
Escopo de fornecimento	Inclui material de fixação
Adequado para	Profundidade: = 800 mm
Emb.	2 unid.
Peso líquido	4,7 kg
Peso bruto	4,98 kg
PCF/emb (cadle to gate)	19 kg CO2 eq (Cat B)
Nota sobre a classe de pegada de carbono do produto (PCF)	Categoria B: valor PCF (cradle to gate) calculado aproximadamente com base no peso do produto e declarado voluntariamente
Número da tarifa alfandegária	73182900
ETIM 9	EC002270
ECLASS 8.0	27400613
Descrição do produto	SV Suporte de Montagem ACB, para VX 800mm

Aprovações

Explicações	Declaración de conformidad UK
-------------	-------------------------------