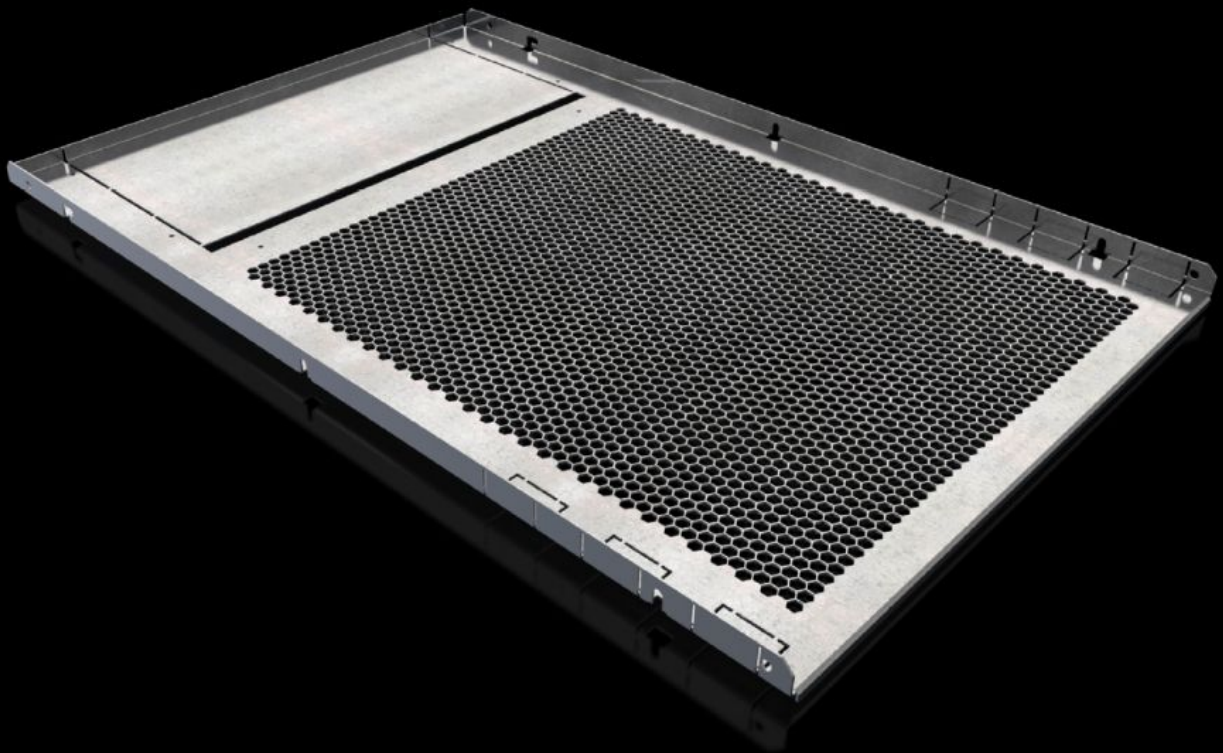


**Rittal – The System.**

Faster – better – everywhere.



**SV 9683.468**

**Divisória de espaço funcional**

Estado: 08-05-2026 (Fonte: [rittal.com/pt-pt](http://rittal.com/pt-pt))

ENCLOSURES

POWER DISTRIBUTION

CLIMATE CONTROL

IT INFRASTRUCTURE

SOFTWARE & SERVICES

FRIEDHELM LOH GROUP



# SV 9683.468 - Divisória de espaço funcional para VX

Para a subdivisão de espaços funcionais na horizontal.

## Recursos

Cód. Ref.	SV 9683.468
Modelo	Com recorte para ventilação
Descrição do produto	Para a subdivisão de espaços funcionais na horizontal. Juntamente com as laterais, cria uma subdivisão de acordo com as formas 1 a 4. A fixação é feita na lateral do espaço funcional ou no perfil do armário. Os recortes integrados com opção de remoção pré-estampada servem para passar condutores de controle ou canaletas de cabos na vertical, bem como para passar barramentos de distribuição ou kits de montagem.
Material	Chapa de aço de 1,5 mm
Superfície	Galvanizado
Escopo de fornecimento	Inclui material de fixação
Indicação de montagem	Para estruturar espaços funcionais como subdivisão interna é necessário utilizar as laterais de espaço funcional.
Dimensões	Largura: 511 mm Profundidade: 780 mm
Adequado para	Largura: = 600 mm Profundidade: = 800 mm
Emb.	2 unid.
Peso líquido	6,2 kg
Peso bruto	7,06 kg
PCF/emb (cadle to gate)	25,1 kg CO2 eq (Cat B)
Nota sobre a classe de pegada de carbono do produto (PCF)	Categoria B: valor PCF (cradle to gate) calculado aproximadamente com base no peso do produto e declarado voluntariamente
Número da tarifa alfandegária	94039910
ETIM 9	EC002525

## Recursos

---

ECLASS 8.0	27400613
Descrição do produto	SV Compartment divider, WD: 511x780 mm, for VX (WD: 600x800 mm)

---

## Aprovações

---

Aprovações	Lloyds Register of Shipping
Explicações	Declaración de conformidad UK

---