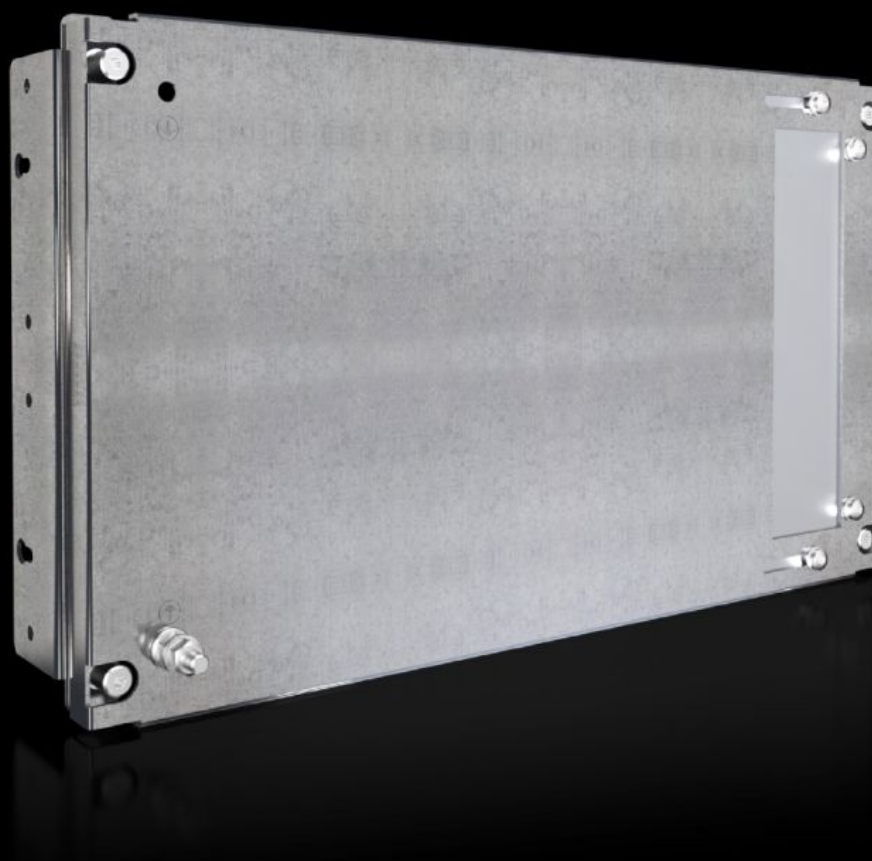


# Rittal – The System.

Faster – better – everywhere.



## SV 9683.563

## Placa de montagem parcial

Estado: 13-02-2026 (Fonte: [rittal.com/pt-pt](http://rittal.com/pt-pt))

ENCLOSURES

POWER DISTRIBUTION

CLIMATE CONTROL

IT INFRASTRUCTURE

SOFTWARE & SERVICES

FRIEDHELM LOH GROUP



# SV 9683.563 - Placa de montagem parcial para lateral de espaço funcional

Com e sem passagem, para fixação direta na lateral do espaço funcional.

## Recursos

Cód. Ref.	SV 9683.563
Modelo	com abertura com material de isolamento
Descrição do produto	Para a fixação direta na lateral do espaço funcional para a subdivisão interna. Instalação interna universal com componentes de distribuição e de comando. Criação de níveis adicionais de montagem. Juntamente com as divisórias de espaço funcional e laterais pode-se fazer uma subdivisão interna de acordo com as formas 1 a 4.
Material	Chapa de aço de 2 mm
Superfície	Galvanizado
Escopo de fornecimento	Inclui cantoneiras e material de fixação
Para espaços funcionais com altura	300 mm
Dimensões	Largura: 502 mm Altura: 293 mm
Adequado para	Largura: = 600 mm
Emb.	1 unid.
Peso líquido	3.32
Peso bruto	3.52
PCF/emb (cadle to gate)	13,4 kg CO2 eq (Cat B)
Nota sobre a classe de pegada de carbono do produto (PCF)	Categoria B: valor PCF (cradle to gate) calculado aproximadamente com base no peso do produto e declarado voluntariamente
Número da tarifa alfandegária	94039910
EAN	4028177935235

# Recursos

ETIM 9	EC000213
ECLASS 8.0	27400613

# Aprovações

Explicações	Declaración de conformidad UK
-------------	-------------------------------