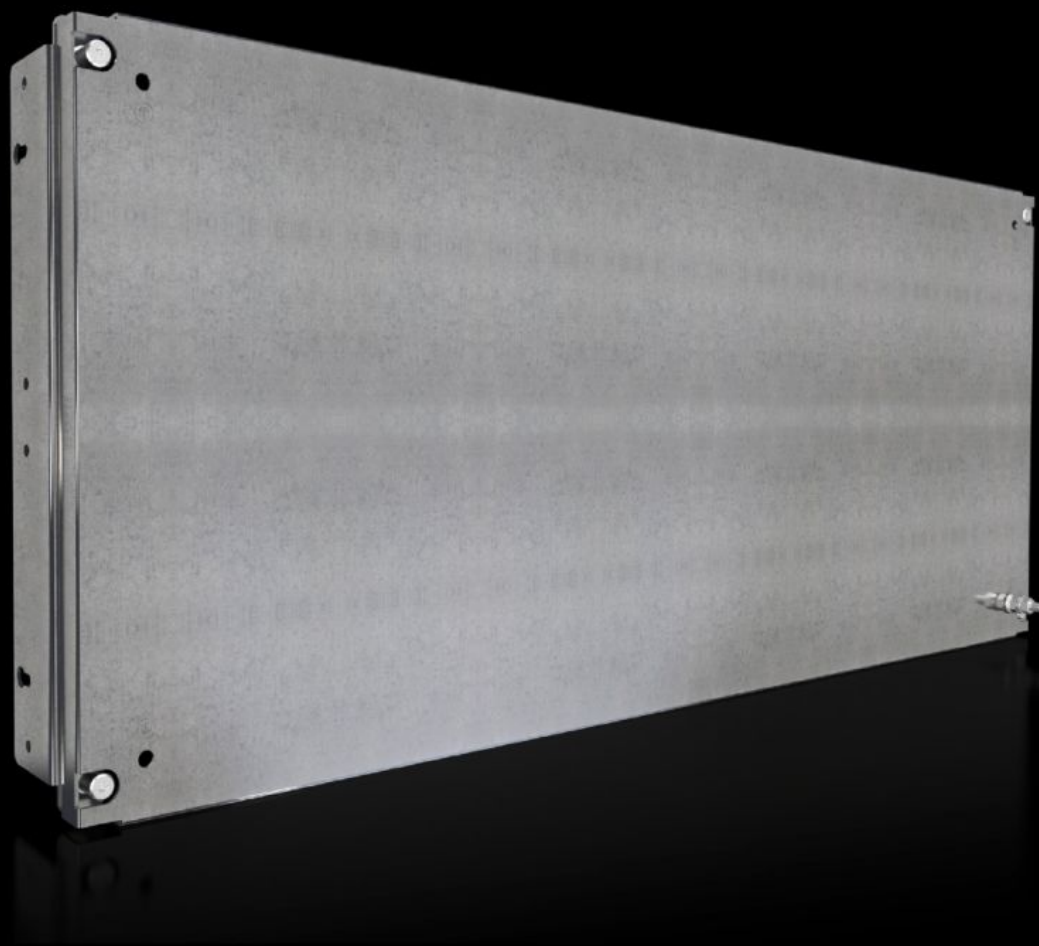
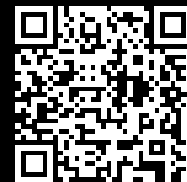


Rittal – The System.

Faster – better – everywhere.



SV 9683.604

Placa de montagem parcial

Estado: 02-06-2026 (Fonte: rittal.com/pt-pt)

ENCLOSURES

POWER DISTRIBUTION

CLIMATE CONTROL

IT INFRASTRUCTURE

SOFTWARE & SERVICES

FRIEDHELM LOH GROUP



SV 9683.604 - Placa de montagem parcial para lateral de espaço funcional

Com e sem passagem, para fixação direta na lateral do espaço funcional.

Recursos

Cód. Ref.	SV 9683.604
Modelo	fechado
Descrição do produto	Para a fixação direta na lateral do espaço funcional para a subdivisão interna. Instalação interna universal com componentes de distribuição e de comando. Criação de níveis adicionais de montagem. Juntamente com as divisórias de espaço funcional e laterais pode-se fazer uma subdivisão interna de acordo com as formas 1 a 4.
Material	Chapa de aço de 2 mm
Superfície	Galvanizado
Escopo de fornecimento	Inclui cantoneiras e material de fixação
Para espaços funcionais com altura	400 mm
Dimensões	Largura: 902 mm Altura: 393 mm
Adequado para	Largura: = 1.000 mm
Emb.	1 unid.
Peso líquido	7,5 kg
Peso bruto	8 kg
PCF/emb (cadle to gate)	30,5 kg CO2 eq (Cat B)
Nota sobre a classe de pegada de carbono do produto (PCF)	Categoria B: valor PCF (cradle to gate) calculado aproximadamente com base no peso do produto e declarado voluntariamente
Número da tarifa alfandegária	94039910
ETIM 9	EC000213

Recursos

ECLASS 8.0

27400613

Descrição do produto

SV Partial mounting plate, WH: 902x393 mm, solid, for VX (W: 1000 mm)

Aprovações

Explicações

Declaración de conformidad UK