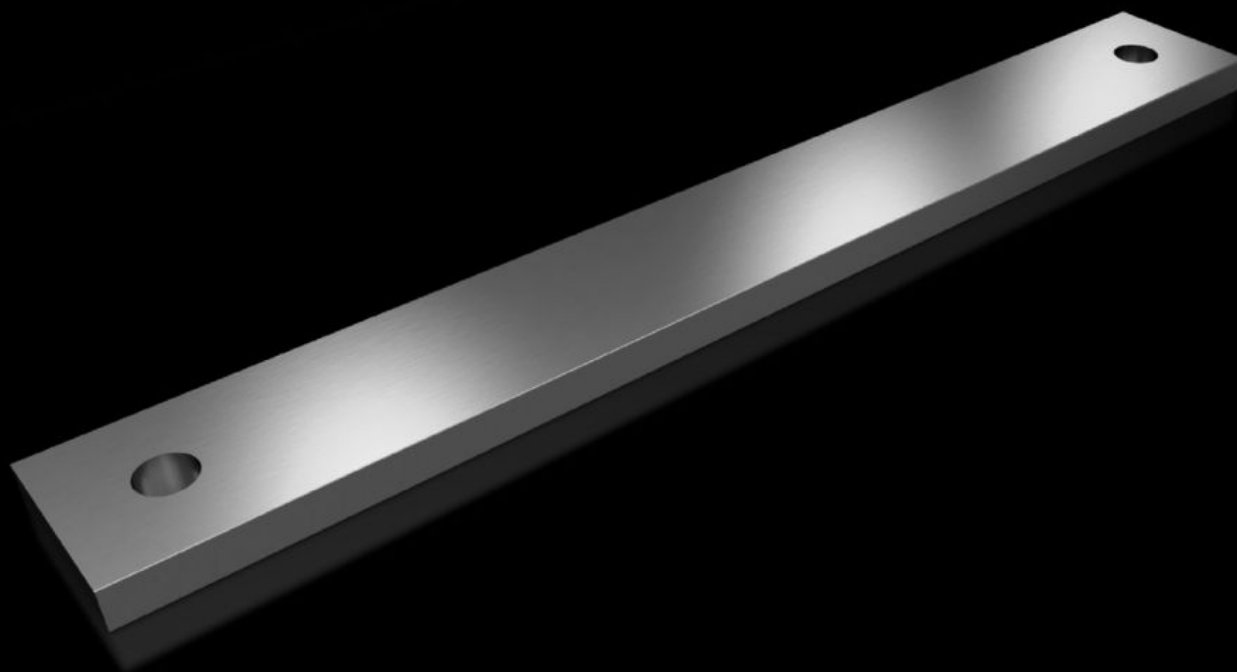
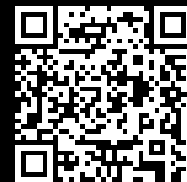


# Rittal – The System.

Faster – better – everywhere.



## SV 9685.544

## Barra PE/PEN E-Cu estanhado

Estado: 13-05-2026 (Fonte: [rittal.com/pt-pt](http://rittal.com/pt-pt))

ENCLOSURES

POWER DISTRIBUTION

CLIMATE CONTROL

IT INFRASTRUCTURE

SOFTWARE & SERVICES

FRIEDHELM LOH GROUP



# SV 9685.544 - Barra PE/PEN E-Cu estanhado

Com perfurações integradas.

## Recursos

Cód. Ref.	SV 9685.544
Material	E-Cu estanhado
Dimensões	Comprimento: 300 mm
Diâmetro	40 mm x 10 mm
Emb.	2 unid.
Peso líquido	2,1 kg
Peso bruto	2,12 kg
Teor de cobre (kg / unidade)	1,07
Número da tarifa alfandegária	74071000
Descrição do produto	SV Barra PE/PEN E-Cu estanhado, LA: 40x10 mm, C: 300 mm