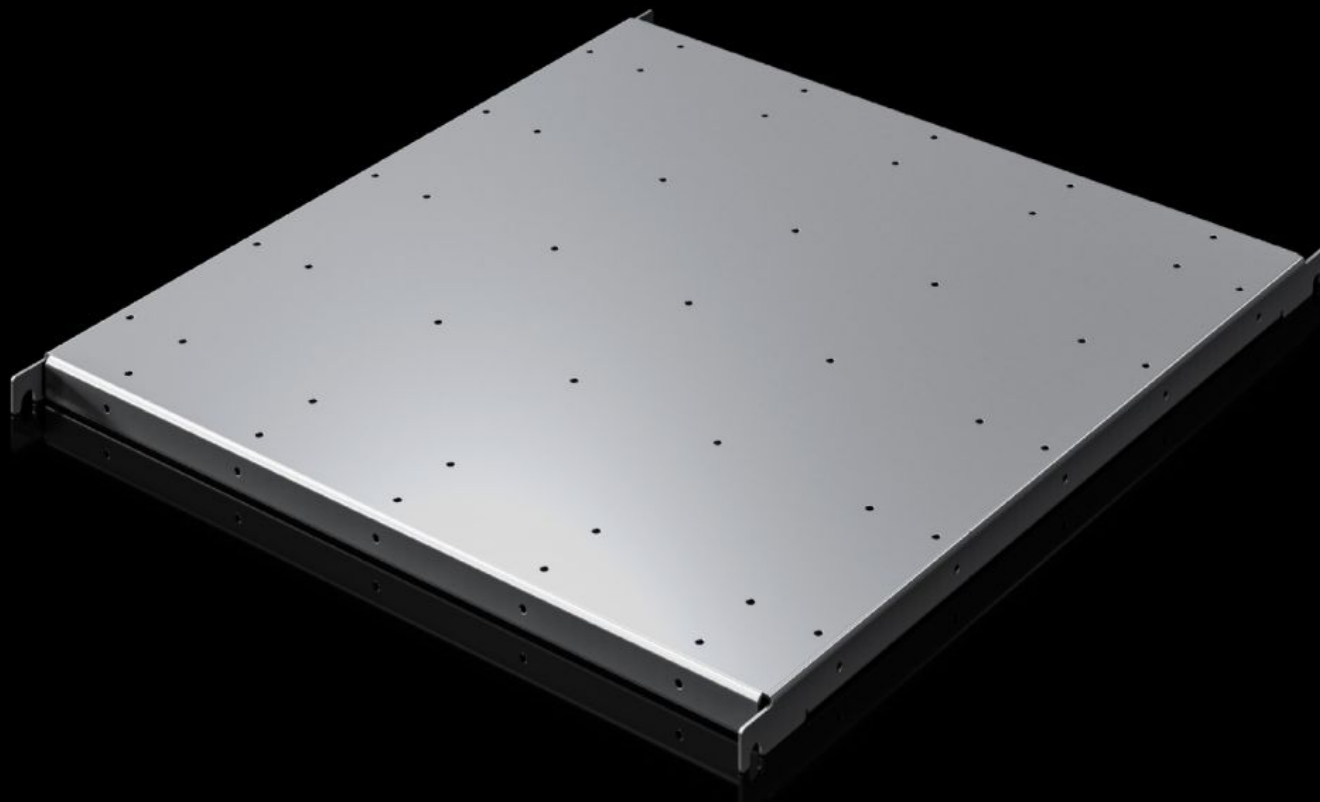
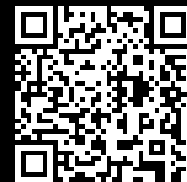


# Rittal – The System.

Faster – better – everywhere.



## SV 9692.020

# Prateleira para carga pesada

Estado: 14-04-2026 (Fonte: rittal.com/pt-pt)

ENCLOSURES

POWER DISTRIBUTION

CLIMATE CONTROL

IT INFRASTRUCTURE

SOFTWARE & SERVICES

FRIEDHELM LOH GROUP



# SV 9692.020 - Prateleira para carga pesada VX ESS

Para instalar, por exemplo, baterias monobloco.

## Recursos

Cód. Ref.	SV 9692.020
Material	Chapa de aço galvanizada
Escopo de fornecimento	Inclui material de fixação
Load capacity static	200 kg 2000 N
Superfície	Largura: 509 mm Profundidade: 514 mm
Adequado para	Largura: 600 mm Profundidade: 600 mm
Emb.	1 unid.
Peso líquido	7 kg
Peso bruto	7,176 kg
PCF/emb (cadle to gate)	17,83 kg CO2 eq (Cat B)
Nota sobre a classe de pegada de carbono do produto (PCF)	Categoria B: valor PCF (cradle to gate) calculado aproximadamente com base no peso do produto e declarado voluntariamente
Número da tarifa alfandegária	94039910
Descrição do produto	VX ESS Prateleira, para carga pesada, LP: 600x600 mm