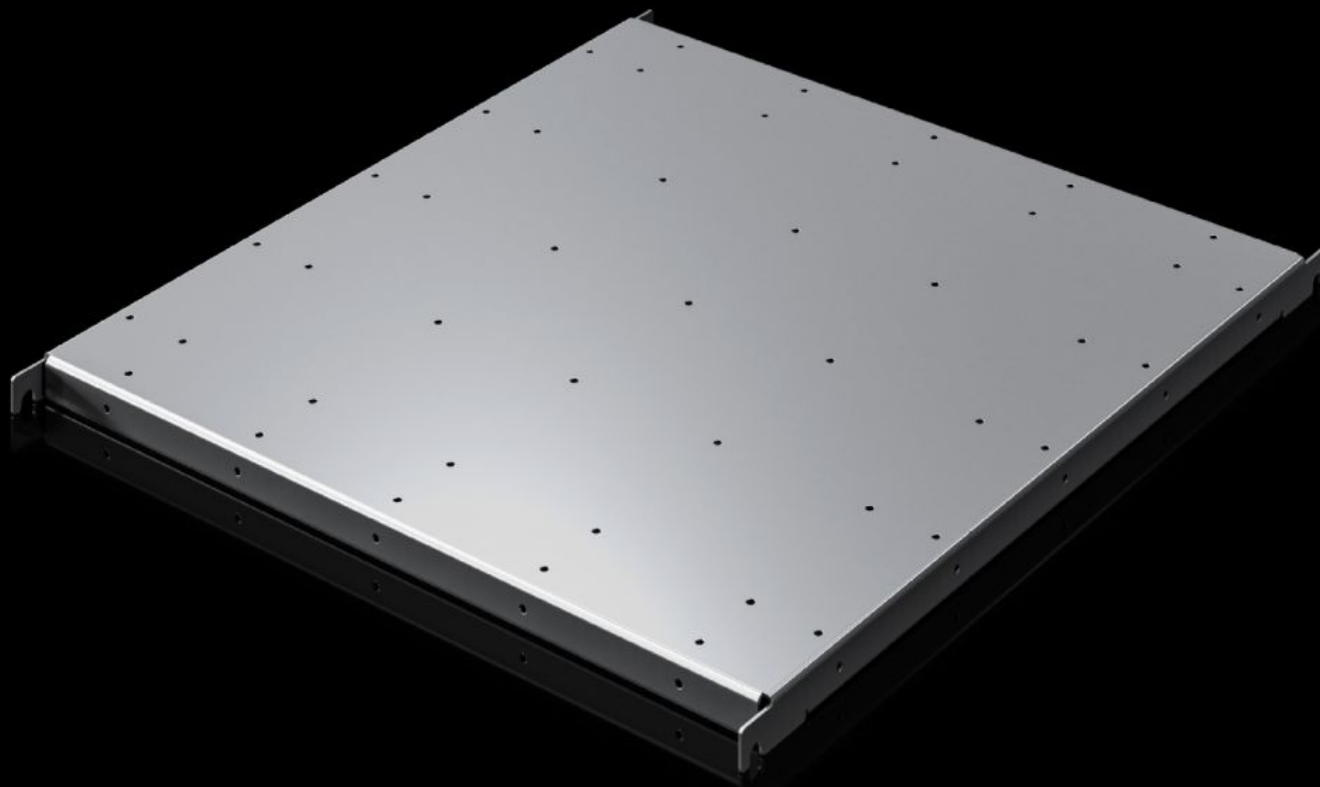


Rittal – The System.

Faster – better – everywhere.



SV 9692.023

Prateleira para carga pesada

Estado: 02-05-2026 (Fonte: rittal.com/pt-pt)

ENCLOSURES

POWER DISTRIBUTION

CLIMATE CONTROL

IT INFRASTRUCTURE

SOFTWARE & SERVICES

FRIEDHELM LOH GROUP



SV 9692.023 - Prateleira para carga pesada VX ESS

Para instalar, por exemplo, baterias monobloco.

Recursos

Cód. Ref.	SV 9692.023
Material	Chapa de aço galvanizada
Escopo de fornecimento	Inclui material de fixação
Load capacity static	200 kg 2000 N
Superfície	Largura: 709 mm Profundidade: 714 mm
Adequado para	Largura: 800 mm Profundidade: 800 mm
Emb.	1 unid.
Peso líquido	12 kg
Peso bruto	12,14 kg
PCF/emb (cadle to gate)	30,78 kg CO2 eq (Cat B)
Nota sobre a classe de pegada de carbono do produto (PCF)	Categoria B: valor PCF (cradle to gate) calculado aproximadamente com base no peso do produto e declarado voluntariamente
Número da tarifa alfandegária	94039910
Descrição do produto	VX ESS Prateleira, para carga pesada, LP: 800x800 mm