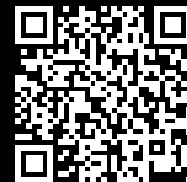


# Rittal – The System.

Faster – better – everywhere.



## HD 1311.600

# Kompaktapparatskåp HD, med en dör

State: 2026-05-07 (Source: [rittal.com/se-sv](https://www.rittal.com/se-sv))

ENCLOSURES

POWER DISTRIBUTION

CLIMATE CONTROL

IT INFRASTRUCTURE

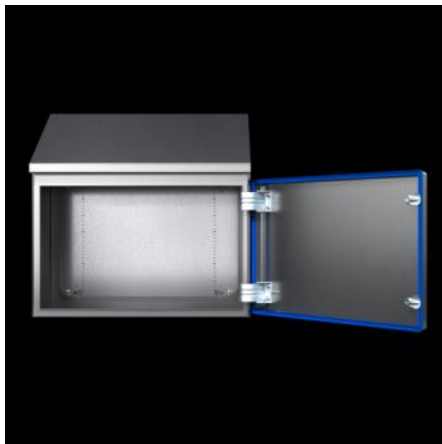
SOFTWARE & SERVICES

FRIEDHELM LOH GROUP



# HD 1311.600 - Kompaktapparatskåp HD, med en dörr

Skåplösning anpassad till behoven inom livsmedelsindustrin. Taket framåtlutat 30°. Tätningen kan tydligt särskiljas från livsmedel tack vare den blå färgen



## Features

Art. nr.	HD 1311.600
Utförande	Hygienic Design-skåp
Produktändring	Kompaktapparatskåp HD, med en dörr innehåller fr.o.m. juni 2020 den nya montageplåten från kompaktapparatskåp AX.
Material	Skåp och dörr: Rostfritt stål 1,4301 (AISI 304) Montageplåt: Stålblåt Låsinsats HD: Rostfritt stål 1.4404 (AISI 316L) Tätning: Silikon, enligt FDA-riktlinje 21 CFR 177.2600
Ytbehandling	Skåp och dörr: Streckslipat, korn 400, ytgrovhet < 0,8 µm Montageplåt: förzinkad Tätning: Blå, genomfärgad (RAL 5010)
Leveransens omfattning	Skåp slutet runt om Dörr med intryckt tätning Högerhängd dörr, kan bytas till vänsterhängd Montageplåt
Dimension	Bredd: 610 mm Höjd framtill: 650 mm Höjd baktill: 821 mm Djup: 300 mm

# Features

Mått för montageplåt (B × H)	550 mm x 575 mm
Dörröppningsvinkel	125°
IK-kod	IK08
Grundmaterial	Rostfritt stål 1.4301 (AISI 304)
Kapslingsklass IP enligt IEC 60 529	IP 66 IP X9
Protection category NEMA	NEMA 1 NEMA 3 NEMA 3X NEMA 4 NEMA 4X NEMA 12 NEMA 13
Typklassning motsvarande UL 50E	Typ 1 Typ 3 Type 3X Type 4 Type 4X Typ 12 Typ 13
Förpackningsenhet	1 st.
Nettovikt	29 kg
Bruttovikt	31 kg
Tullvarukod	94032080
ETIM 9	EC000261
ETIM 8	EC000261
ECLASS 8.0	27180101
Produktbeskrivning	HD Compact enclosure, WxHxD: 610x650(H1)x821(H2)x300 mm, stainless steel, 1.4301, with mounting plate, with hinged door and silicone seal

# Approvals

---

Approvals	UL + C-UL (listed)
Explanations	Konformitetsförklaring Konformitetsförklaring UK PCF-declaration

---