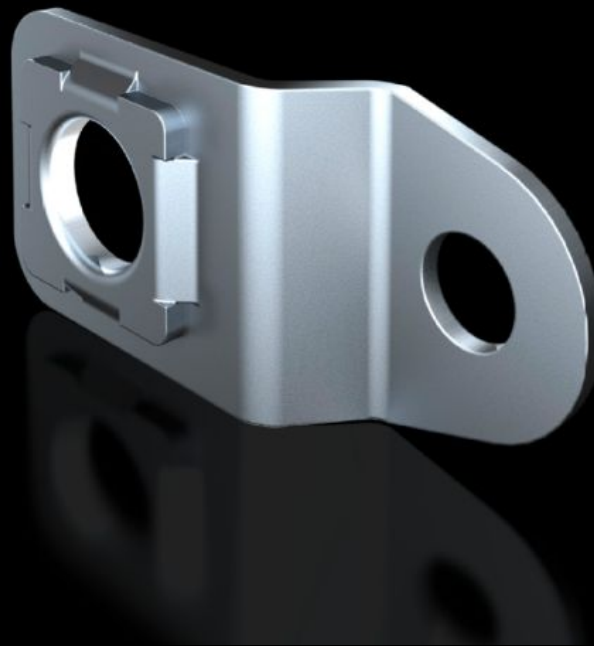


# Rittal – The System.

Faster – better – everywhere.



## SZ 1590.010

## Väggfäste

State: 2026-04-26 (Source: [rittal.com/se-sv](https://www.rittal.com/se-sv))

ENCLOSURES

POWER DISTRIBUTION

CLIMATE CONTROL

IT INFRASTRUCTURE

SOFTWARE & SERVICES

FRIEDHELM LOH GROUP



# SZ 1590.010 - Vägghästa för AX stålplåt, KX stålplåt, AX IT, EL

För fastsättning av skåp AX och KX i stålplåt.

## Features

Art. nr.	SZ 1590.010
Produktbeskrivning	För fastsättning av skåp AX och KX i stålplåt.
Fördelar	Direkt skruvkoppling bakifrån med en självformande skruv i skåpets genomföring
Material	Stålplåt, förzinkad
Leveransens omfattning	Inkl. fastsättningsmaterial
Väggavstånd	10 mm
Passar för	Skåptyp: AX stålplåt KX stålplåt Väggskåp AX, 3-delat
Typklassning motsvarande UL 50E	Typ 1 Type 3R Type 4 Typ 12
Förpackningsenhet	4 st.
Nettovikt	0,132 kg
Bruttovikt	0,168 kg
PCF per paket (Cradle-to-Gate)	0,5 kg CO2 eq (Cat B)
Information om PCF-klass	Kategori B: PCF-värde (Cradle-to-Gate) på basis av produktens vikt ungefärligt beräknat och självdeklarerat
Tullvarukod	83025000
ETIM 9	EC002625
ETIM 8	EC002625
ECLASS 8.0	27189234

# Features

---

Produktbeskrivning

SZ Vägghaste, för AX och KX stålplåt, väggavstånd: 10 mm

# Approvals

---

Approvals

DNV-GL

UL + C-UL - FTTA