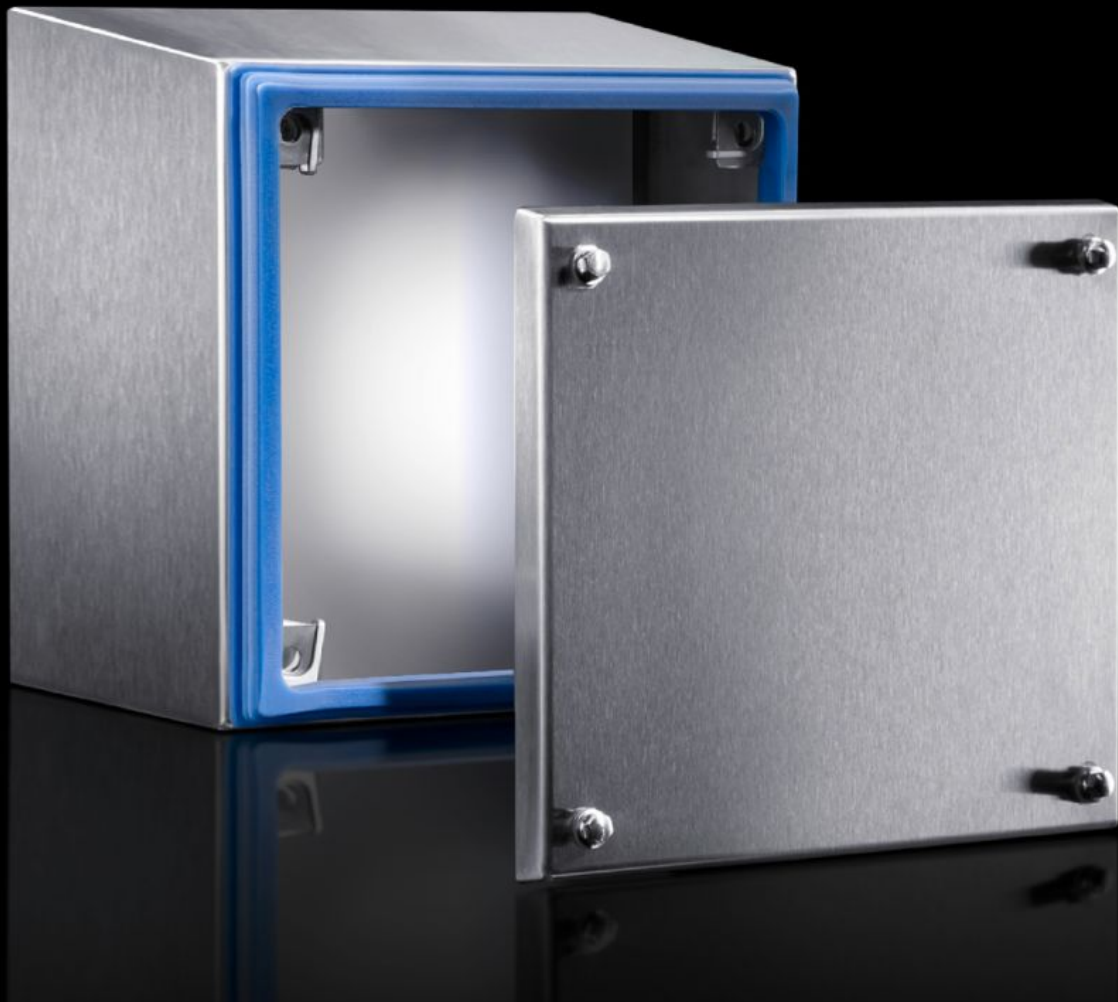


Rittal – The System.

Faster – better – everywhere.



HD 1671.600 Kopplingslåda HD

State: 2026-06-20 (Source: [rittal.com/se-sv](https://www.rittal.com/se-sv))

ENCLOSURES

POWER DISTRIBUTION

CLIMATE CONTROL

IT INFRASTRUCTURE

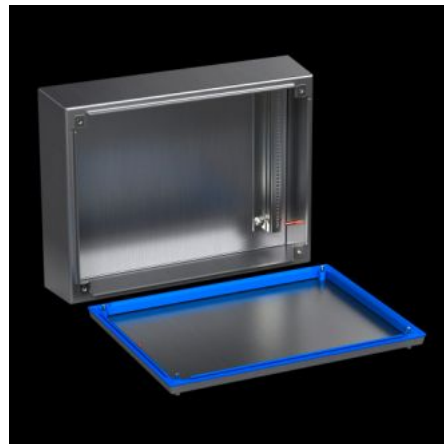
SOFTWARE & SERVICES

FRIEDHELM LOH GROUP



HD 1671.600 - Kopplingslåda HD

Skåplösning anpassad till behoven inom livsmedelsindustrin. Tätt anliggande silikontätning runt om mellan lådan och locket. Hygienanpassat sexkantigt snabbblås



Features

Art. nr.	HD 1671.600
Utförande	Hygienic Design-skåp
Material	Skåp och lock: Rostfritt stål 1.4301 (AISI 304), 1,5 mm Montagevinkel: Stålplåt, förzinkad, 2,0 mm Blindplugg: Rostfritt stål Tätning: Silikon, enligt FDA-riktlinje 21 CFR 177.2600
Ytbehandling	Skåp och lock: Streckslipat, korn 400, ytgrovhet < 0,8 µm Tätning: Blå, genomfärgad (RAL 5010)
Leveransens omfattning	Skåp slutet runt om Lock Montagevinkel (förmonterad) Tätning och blindplugg (medföljer)
Dimension	Bredd fram: 150 mm Bredd (baktill): 177 mm Höjd framtill: 150 mm Höjd baktill: 177 mm Djup: 120 mm
IK-kod	IK08
Grundmaterial	Rostfritt stål 1.4301 (AISI 304)

Features

Kapslingsklass IP enligt IEC 60 529	IP 66 IP X9
Protection category NEMA	NEMA 1 NEMA 3 NEMA 3X NEMA 4 NEMA 4X NEMA 12 NEMA 13
Typklassning motsvarande UL 50E	Typ 1 Typ 3 Type 3X Type 4 Type 4X Typ 12 Typ 13
Förpackningsenhet	1 st.
Nettovikt	1,906 kg
Bruttovikt	2,06 kg
PCF per paket (Cradle-to-Gate)	9,5
Tullvarukod	84879090
ETIM 9	EC002713
ETIM 8	EC002713
ECLASS 8.0	27180101
Produktbeskrivning	HD Kopplingslådor, BHD: 150x150x120 mm rostfritt stål 1.4301, utan montageplåt, med lock och silikontätning

Approvals

Approvals	UL + C-UL (listed)
-----------	--------------------

Approvals

Explanations

Konformitetsförklaring
Konformitetsförklaring UK
PCF-declaration