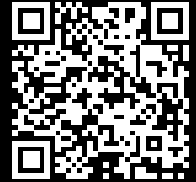


Rittal – The System.

Faster – better – everywhere.



HD 1682.600 Tryckknappslåda HD

State: 2026-05-23 (Source: rittal.com/se-sv)

ENCLOSURES

POWER DISTRIBUTION

CLIMATE CONTROL

IT INFRASTRUCTURE

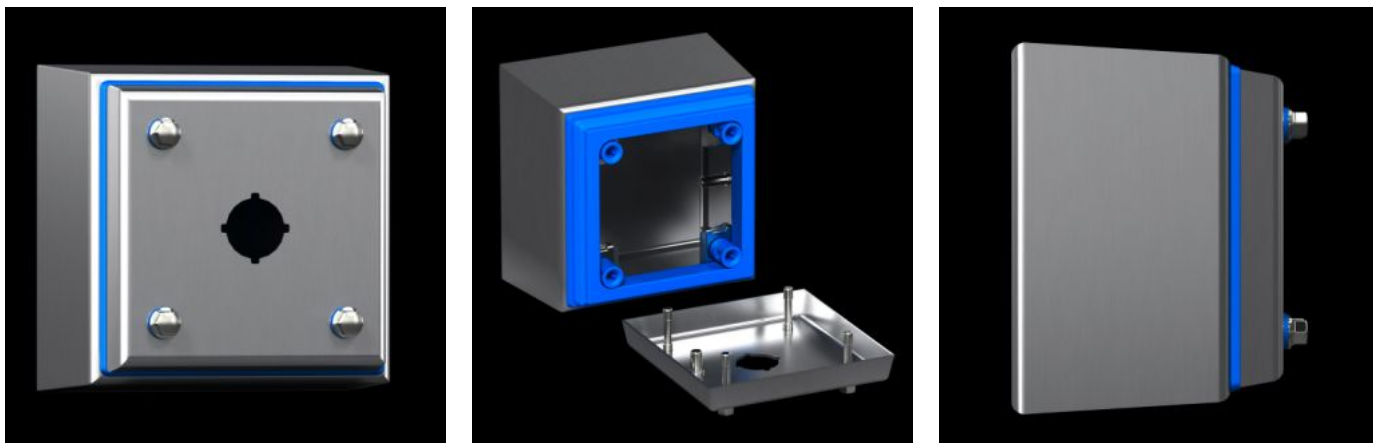
SOFTWARE & SERVICES

FRIEDHELM LOH GROUP



HD 1682.600 - Tryckknappslåda HD

Skåp med två öppningar för knappar, anpassat till behoven inom livsmedelsindustrin. Tätt anliggande silikontätning runt om mellan lådan och locket. Hygienanpassat sexkantigt snabbblås.



Features

Art. nr.	HD 1682.600
Utförande	Hygienic Design-skåp
Material	Skåp och lock: Rostfritt stål 1.4301 (AISI 304), 1,5 mm Blindplugg: Rostfritt stål Tätning: Silikon, enligt FDA-riktlinje 21 CFR 177.2600
Ytbehandling	Skåp och lock: Streckslipat, korn 400, ytgrovhet < 0,8 µm Tätning: Blå, genomfärgad (RAL 5010)
Leveransens omfattning	Skåp slutet runt om Lock med urtag för knappar Tätning och blindplugg (medföljer)
Dimension	Bredd fram: 100 mm Bredd (baktill): 122 mm Höjd framtill: 160 mm Höjd baktill: 182 mm Djup: 90 mm
Rastermått	60 mm
Öppningar (antal x Ø)	2 x 22,5 mm
IK-kod	IK08

Features

Grundmaterial	Rostfritt stål 1.4301 (AISI 304)
Lås	Utförande för lås: Hygienanpassat sexkantigt snabbblås Antal lås: 4
Kapslingsklass IP enligt IEC 60 529	IP 66 IP X9
Protection category NEMA	NEMA 1 NEMA 3 NEMA 3X NEMA 4 NEMA 4X NEMA 12 NEMA 13
Typklassning motsvarande UL 50E	Typ 1 Typ 3 Type 3X Type 4 Type 4X Typ 12 Typ 13
Förpackningsenhet	1 st.
Nettovikt	1,1 kg
Bruttovikt	1,3 kg
PCF per paket (Cradle-to-Gate)	14,23
Tullvarukod	84879090
ETIM 9	EC000261
ETIM 8	EC002713
ECLASS 8.0	27180101
Produktbeskrivning	HD Tryckknappslåda, BHD: 100 × 160 × 90 mm, rostfritt stål, 1.4301, 2 tryckknappshål, Ø 22,5 mm

Approvals

Approvals

Approvals	UL + C-UL (listed)
Explanations	Konformitetsförklaring Konformitetsförklaring UK PCF-declaration
