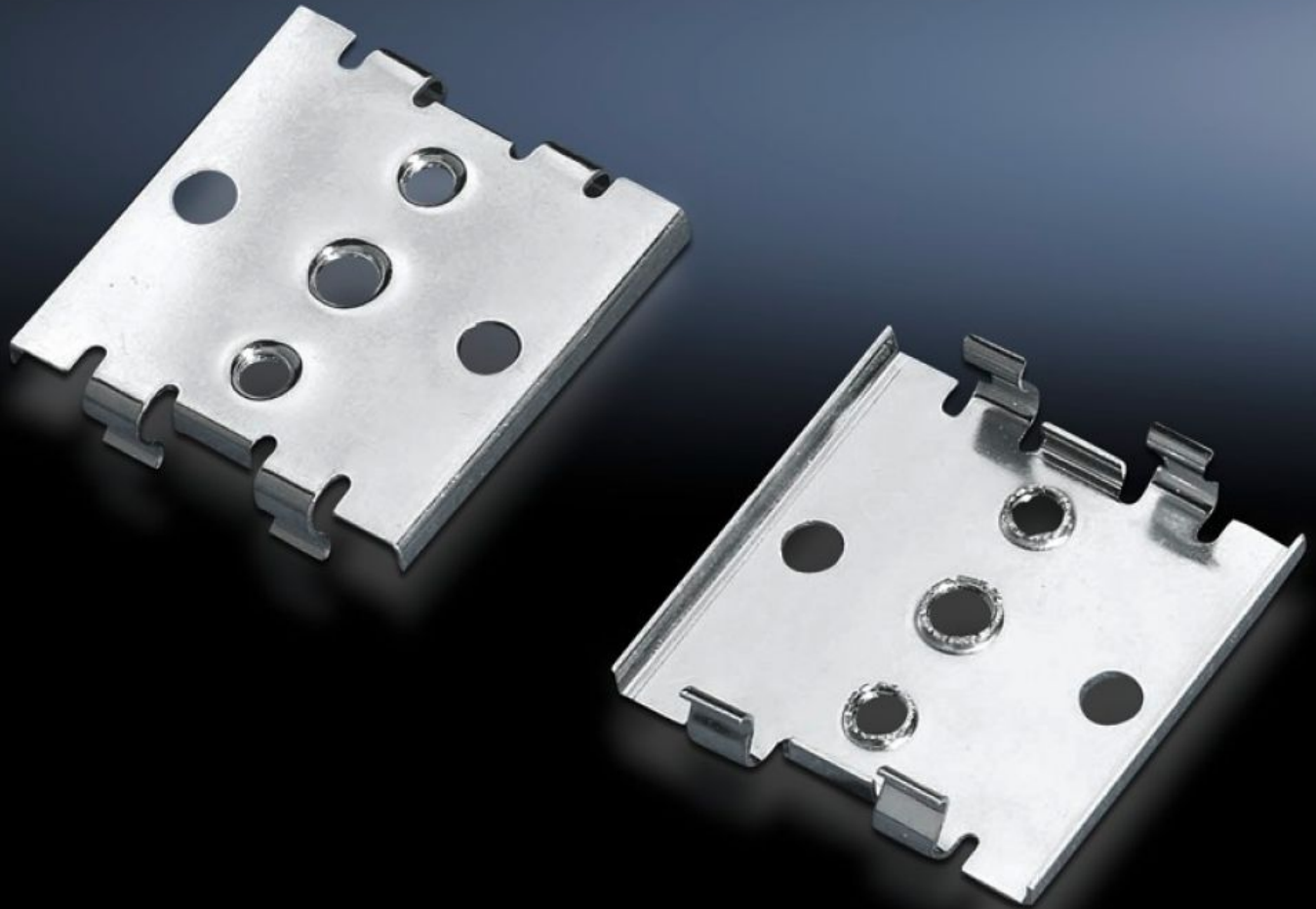


# Rittal – The System.

Faster – better – everywhere.



## SZ 2309.000 Montageclips

State: 2026-05-23 (Source: [rittal.com/se-sv](https://www.rittal.com/se-sv))

ENCLOSURES

POWER DISTRIBUTION

CLIMATE CONTROL

IT INFRASTRUCTURE

SOFTWARE & SERVICES

FRIEDHELM LOH GROUP



# SZ 2309.000 - Montageclips för profilskenor

För snabb och säker fastsättning av kabelkanaler, montageplåtar, profilskenor på DIN-skena 35/7,5 och 35/15 motsvarande EN 60 715.

## Features

Art. nr.	SZ 2309.000
Produktbeskrivning	För snabb och säker fastsättning av kabelkanaler, montageplåtar, profilskenor på DIN-skena 35/7,5 och 35/15 motsvarande EN 60 715.
Fördelar	Enkelt att förmontera montageclipset på den del som ska byggas in och sedan sätta fast på profilskenan
Material	Fjäderplåt
Förpackningsenhet	30 st.
Nettovikt	0,18 kg
Bruttovikt	0,196 kg
PCF per paket (Cradle-to-Gate)	0,8 kg CO2 eq (Cat B)
Information om PCF-klass	Kategori B: PCF-värde (Cradle-to-Gate) på basis av produktens vikt ungefärligt beräknat och självdeklarerat
Tullvarukod	39269097
ETIM 9	EC002625
ETIM 8	EC002625
ECLASS 8.0	27189234
Produktbeskrivning	SZ Montageclips, för profilskena