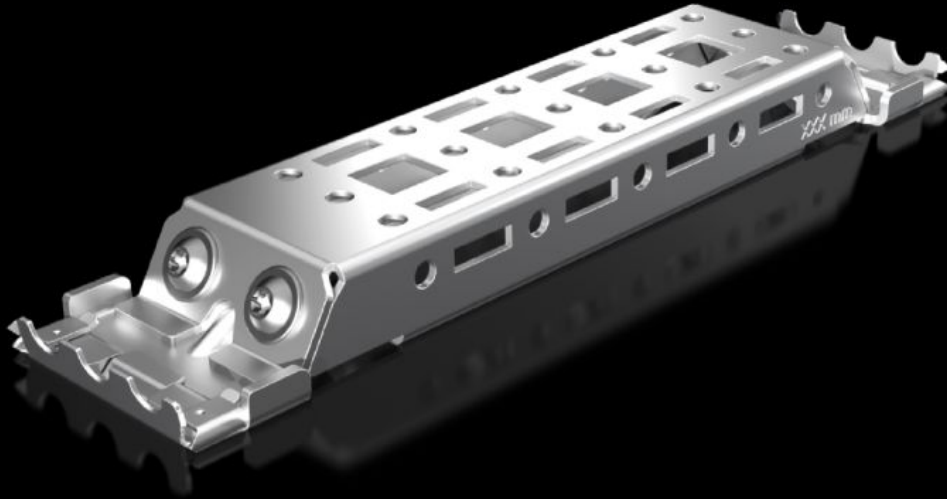


Rittal – The System.

Faster – better – everywhere.



AX 2394.210

Skena för inre utbyggnad AX

State: 2026-04-04 (Source: [rittal.com/se-sv](https://www.rittal.com/se-sv))

ENCLOSURES

POWER DISTRIBUTION

CLIMATE CONTROL

IT INFRASTRUCTURE

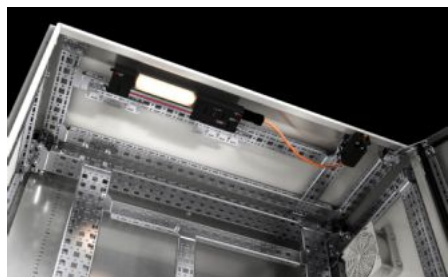
SOFTWARE & SERVICES

FRIEDHELM LOH GROUP



AX 2394.210 - Skena för inre utbyggnad AX

För montage i skåpet, utan mekanisk bearbetning. Montage kan ske på sidorna och i taket. Ger ytterligare montageyta för t.ex. VX systemchassi 23 x 64 mm, VX systemchassi 14 x 39 mm, skåpbelysning, dörrkontakt, dörrstopp, VX kabelanslutnings- och profilskenor.



Features

Art. nr.	AX 2394.210
Produktbeskrivning	För montage i skåpet, utan mekanisk bearbetning. Montage kan ske på sido-, botten- och takytorna på de nockarna som finns i skåpet. Variabel med 2 systemhålningsrader, ger större montageyta för t.ex.: Systemchassi 14 x 39 mm, apparatskåpbelysning, dörrkontakt, dörrstopp, kabelslangshållare.
Fördelar	Systemlåda för AX Kompatibel med TS 8-systemtillbehör Spara tid genom montage utan borrar skåpets kapslingsklass upprätthålls (ingen mekanisk bearbetning krävs) Automatisk potentialutjämning Ökad bärkraft och stabilitet
Material	Stålplåt
Ytbehandling	Förzinkad
Leveransens omfattning	Skena för inre utbyggnad AX Adapter Inkl. fastsättningsmaterial
Observera:	Inbyggnad av LED-systemlampa kan endast ske i kombination med VX systemchassi 23x64 mm eller montagevinkel för inre utbyggnad

Features

Passar för	Skåptyp: AX Djup: = 210 mm
Förpackningsenhet	4 st.
Nettovikt	0,8 kg
Bruttovikt	0,9 kg
Tullvarukod	73269098
ETIM 9	EC002620
ETIM 8	EC002620
ECLASS 8.0	27189234
Produktbeskrivning	AX skena för inre utbyggnad, för D: 210 mm