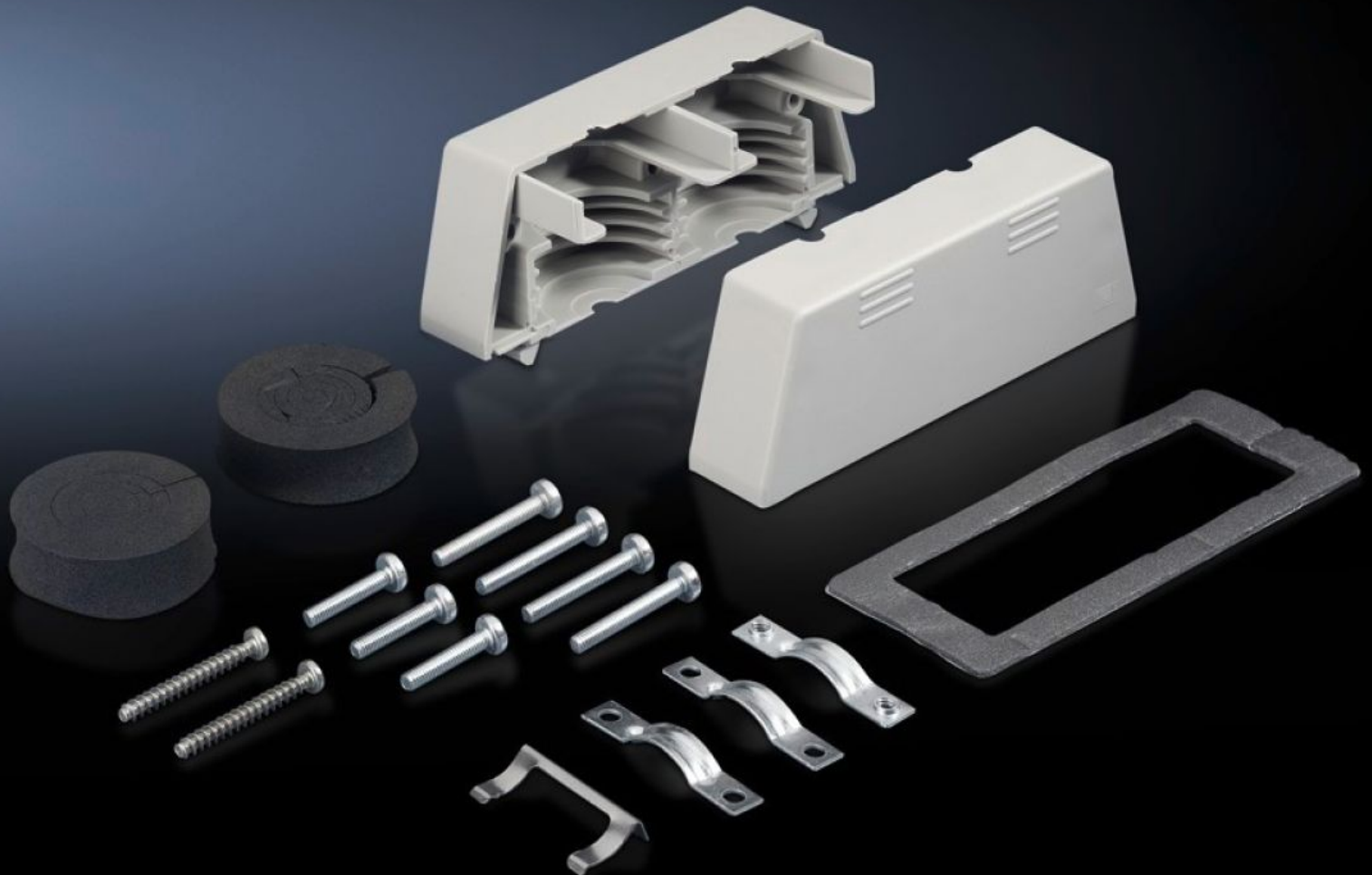


Rittal – The System.

Faster – better – everywhere.



SZ 2400.000 Kontaktdonsgenomföring

State: 2026-04-04 (Source: rittal.com/se-sv)

ENCLOSURES

POWER DISTRIBUTION

CLIMATE CONTROL

IT INFRASTRUCTURE

SOFTWARE & SERVICES

FRIEDHELM LOH GROUP



SZ 2400.000 - Kontaktdonsgenomföring för kontaktdonsutskärningar (24-poliga)

För genomföring av 2 förkontakterade kablar genom kontaktdonsutskärningen, utan att demontera kabelkontakten.

Features

Art. nr.	SZ 2400.000
Produktbeskrivning	För genomföring av 2 förkontakterade kablar genom kontaktdonsutskärningen, utan att demontera kabelkontakten.
Material	Skåp: Plast Klämmor: Stålplåt
Ytbehandling	Klämmor: Förzinkad
Leveransens omfattning	2 halvenheter Fastsättningsklämman Inkl. fastsättningsmaterial
Dimension	Bredd: 142 mm Höjd: 50 mm Djup: 54 mm
För kabel-Ø	8 - 36 mm
Förpackningsenhet	1 st.
Nettovikt	0,27 kg
Bruttovikt	0,291 kg
PCF per paket (Cradle-to-Gate)	1,1 kg CO2 eq (Cat B)
Information om PCF-klass	Kategori B: PCF-värde (Cradle-to-Gate) på basis av produktens vikt ungefärligt beräknat och självdeklarerat
Tullvarukod	39269097
ETIM 9	EC000211
ETIM 8	EC000211
ECLASS 8.0	27142421

Features

Produktbeskrivning

SZ Kontaktdonsgenomföring, för kontaktdonsutskärningar (24-polig), för kabeldiameter 8-36 mm