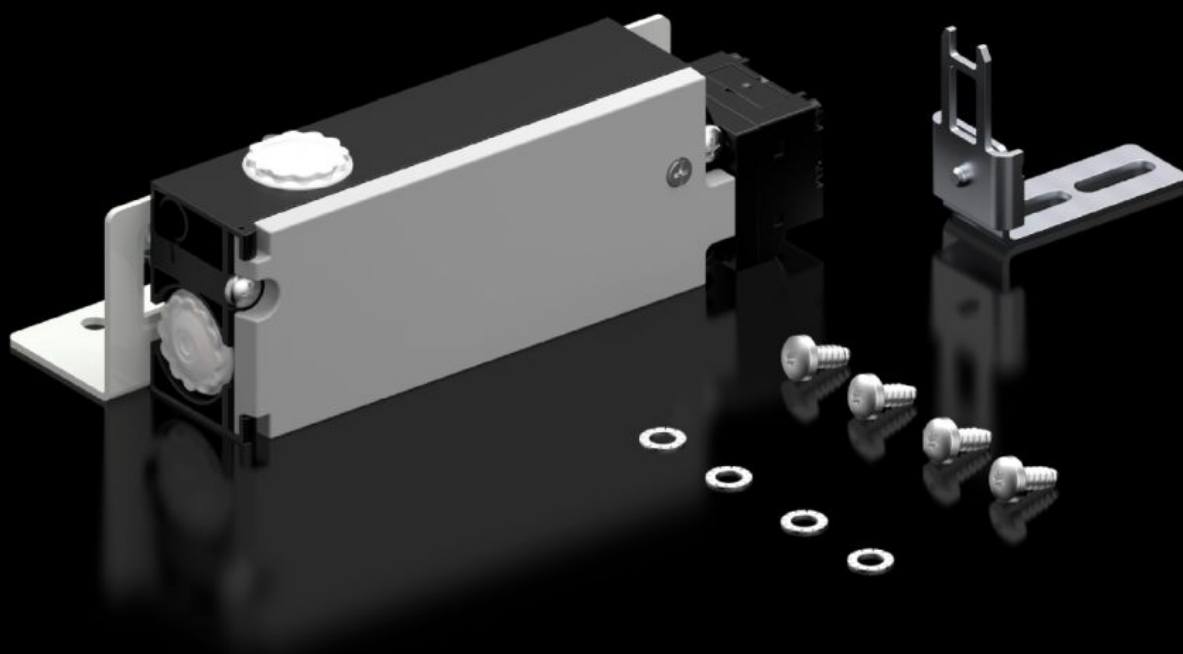


# Rittal – The System.

Faster – better – everywhere.



## SZ 2419.000 Säkerhetsförregling

State: 2026-06-01 (Source: [rittal.com/se-sv](http://rittal.com/se-sv))

ENCLOSURES

POWER DISTRIBUTION

CLIMATE CONTROL

IT INFRASTRUCTURE

SOFTWARE & SERVICES

FRIEDHELM LOH GROUP



# SZ 2419.000 - Säkerhetsförregling

För dörrar, som skydd mot beröring av spänningsförande elektriska enheter vid inkopplad strömbrytare.

## Features

Art. nr.	SZ 2419.000
Produktbeskrivning	För dörrar, som skydd mot beröring av spänningsförande elektriska enheter vid inkopplad strömbrytare.
Funktion	Förregling av dörren vid inkopplad strömbrytare. Nät drift (spänning) enbart vid slutna dörr. Övervakning av låsmagneten genom extra stängningskontakt.
Leveransens omfattning	Förregling Manövrering Fästvinkel Fastsättningsmaterial
Montagekrav	Vid skåp med dubbla dörrar krävs en dörrkontakt så att den överlappande dörren meddelar när "apparatskåpsdörren är stängd"
Passar för	Skåptyp: VX Skåptyp: VX SE Skåptyp: TS Skåptyp: AX
Märkeffekt Pel	Vid 50 Hz: 8 VA Vid 60 Hz: 8 VA
Märkspänning	120 V
Märkisolationsspänning	400 V AC
Märkstötspänningshållfasthet jord mot fas	4000 V AC
Förpackningsenhet	1 st.
Nettovikt	0,7 kg
Bruttovikt	0,819 kg
Tullvarukod	85365080

# Features

---

ETIM 9	EC002626
ETIM 8	EC002626
ECLASS 8.0	27189266
Produktbeskrivning	SZ Security lock, 120 V AC

---

# Approvals

---

Approvals	CSA UL
Explanations	Konformitetsförklaring Konformitetsförklaring UK

---