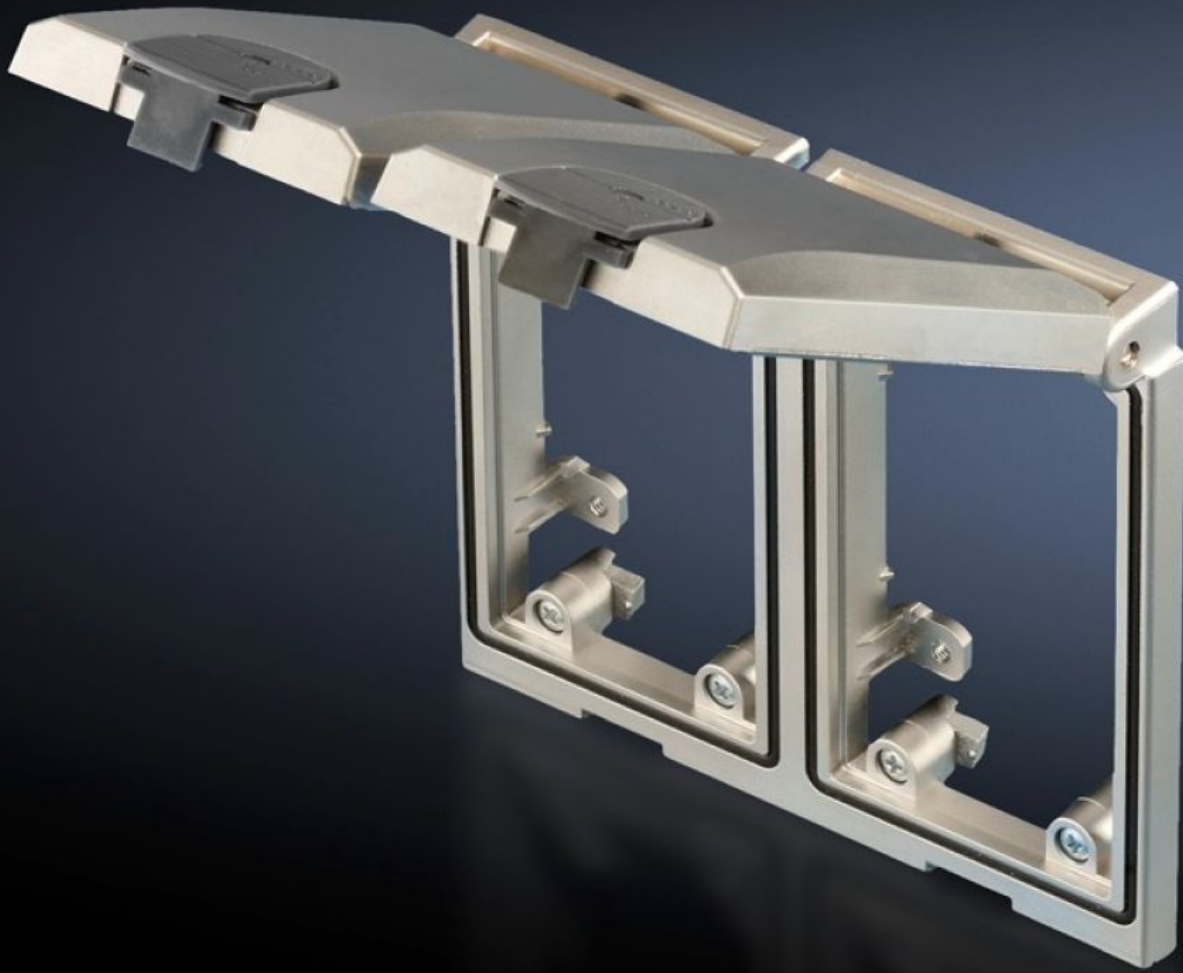


Rittal – The System.

Faster – better – everywhere.



SZ 2482.330

**Montageram, gränssnittslucka
modulär**

State: 2025-05-19 (Source: [rittal.com/se-sv](https://www.rittal.com/se-sv))

ENCLOSURES

POWER DISTRIBUTION

CLIMATE CONTROL

IT INFRASTRUCTURE

SOFTWARE & SERVICES

FRIEDHELM LOH GROUP



SZ 2482.330 - Montageram, gränssnittslucka modulär

Kan användas överallt där det krävs snabb åtkomst till gränssnitt och kontakter, dosan förblir sluten.

Features

Art. nr.	SZ 2482.330
Utförande	Inbyggnadsram dubbel, med metallock
Produktbeskrivning	Kan användas överallt där det krävs snabb åtkomst till gränssnitt och kontakter. Dosan förblir sluten och skyddas därmed mot yttre påverkan och obehörig åtkomst.
Funktion	Inbyggnadsramen har en lock som fixeras vid öppningsvinklar på 90 till 180° i flera steg En snäppförslutning sörjer för säker tätning. Den kan låsas vid behov.
Material	Lås: Polykarbonat Inbyggnadsram och metallock: Gjutgods av höggradig zink
Ytbehandling	Inbyggnadsram och metallucka: Matt förnicklade
Färg	Lås: RAL 7024 Skruvklämmor: gula (RAL 1016)
Montagehålbild	Hålets bredd: 117 mm Håltagningshöjd: 91 mm
Inbyggnadsmöjligheter	I smålådor och kompaktapparatskåp som programmeringsgränssnitt för styranordningar I industrifördelare vid åtkomst för nätverksunderhåll I PC skåp och pulpetsystem för temporär anslutning av extrautrustning I mobila Industrial Workstations för snabb anslutning till existerande nätverksstrukturer I kommandopanelsystem för programmering och underhåll av integrerade komponenter
Dimension	Bredd: 130 mm Höjd: 120 mm

Features

Kapslingsklass IP enligt IEC 60 529	IP 65 vid slutna lock och korrekt montage
Förpackningsenhet	1 st.
Nettovikt	0.619
Bruttovikt	0.627
Tullvarukod	85369095
EAN	4028177490680
ETIM 9	EC002625
ETIM 8	EC002625
ECLASS 8.0	27189234

Approvals

Approvals	C-UR UR + C-UR (recognized)
Explanations	Konformitetsförklaring