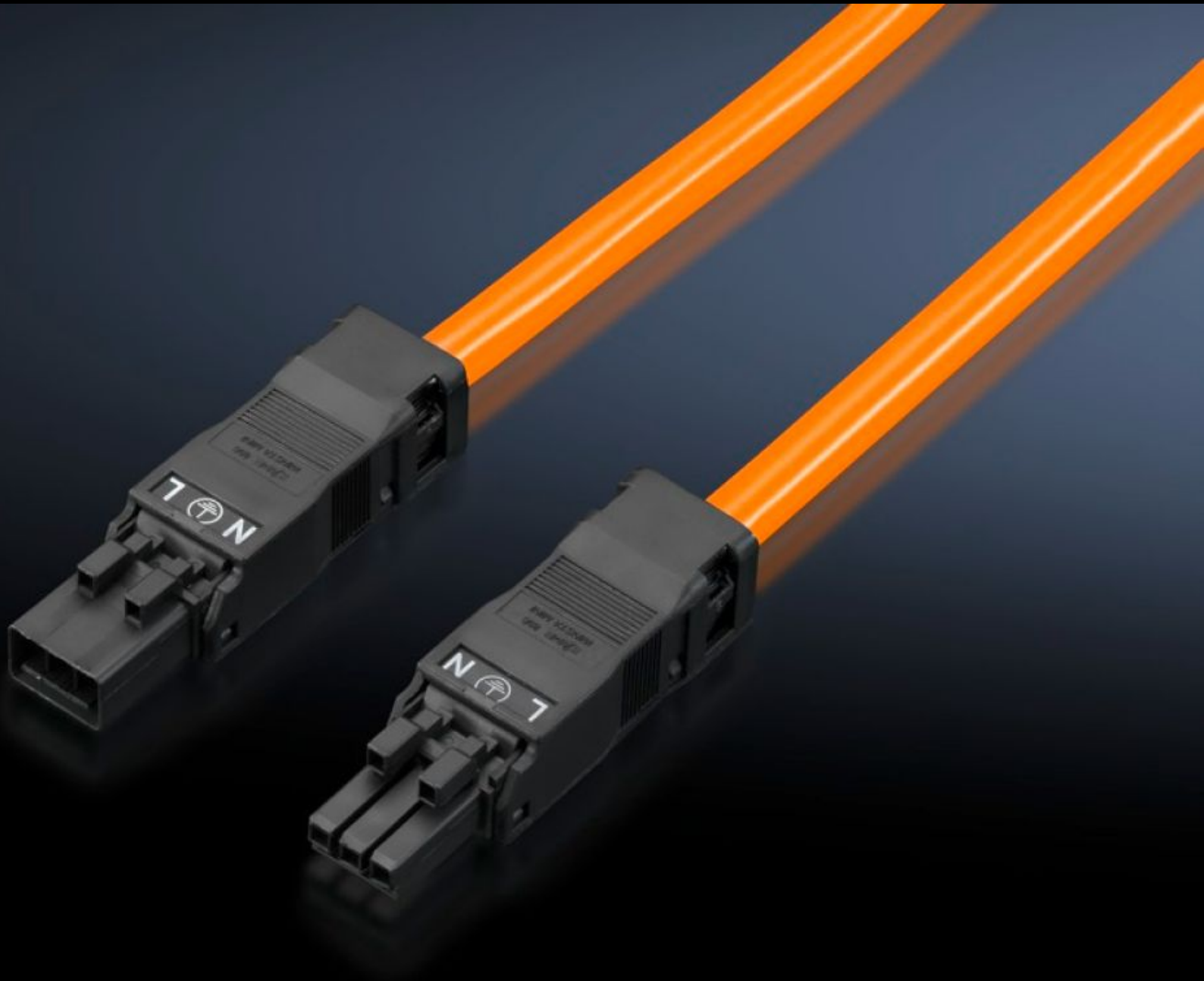


Rittal – The System.

Faster – better – everywhere.



SZ 2500.430 Anslutningskabel

State: 2026-04-30 (Source: [rittal.com/se-sv](https://www.rittal.com/se-sv))

ENCLOSURES

POWER DISTRIBUTION

CLIMATE CONTROL

IT INFRASTRUCTURE

SOFTWARE & SERVICES

FRIEDHELM LOH GROUP



SZ 2500.430 - Anslutningskabel

För tidssparande och enkel anslutning av LED-systembelysning.

Features

Art. nr.	SZ 2500.430
Utförande	Genomgångskablage, 3-poligt (med uttag och kontakt)
Produktbeskrivning	För tidssparande och enkel anslutning av LED-systembelysning.
Färg	Orange
Tvärsnittsarea	1,5 mm ²
Längd	1 000 mm
Dimension	Längd: 1.000 mm
Märkspänning	100 V - 240 V, 1~, 50 Hz/60 Hz
Förpackningsenhet	5 st.
Nettovikt	0,66 kg
Bruttovikt	0,664 kg
Tullvarukod	85444290
ETIM 9	EC001576
ETIM 8	EC001576
ECLASS 8.0	27060402
Produktbeskrivning	Anslutningskabel, för genomgångskablage, 3-polig, 100-240 V, längd 1000 mm

Approvals

Explanations	Konformitetsförklaring Konformitetsförklaring UK
--------------	---