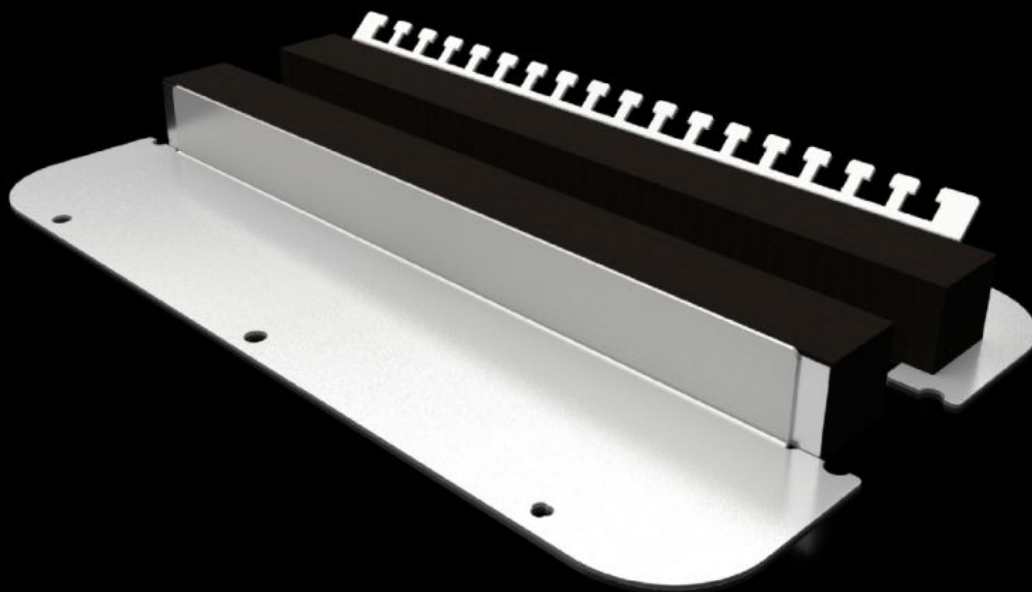


Rittal – The System.

Faster – better – everywhere.



SZ 2562.450

Plåtfläns, 2-delad med elastisk klämprofil

State: 2026-05-03 (Source: [rittal.com/se-sv](https://www.rittal.com/se-sv))

ENCLOSURES

POWER DISTRIBUTION

CLIMATE CONTROL

IT INFRASTRUCTURE

SOFTWARE & SERVICES

FRIEDHELM LOH GROUP



SZ 2562.450 - Plåtfläns, 2-delad med elastisk klämprofil för AX

Den delade plåtflänsen underlättar montaget i skåpet och erbjuder olika inbyggnadsmöjligheter. För enkel införing av kablar med eller utan stickanslutningar i skåpet. Särskilda borrhål i plåtflänsen garanterar automatisk potentialutjämning vid fastskruvning. Varken bultar, klämmor eller jordningskablar är nödvändiga längre.

Features

Art. nr.	SZ 2562.450
Utförande	2-delad
Material	Stålplåt
Färg	RAL 7035
Leveransens omfattning	Inkl. fastsättningsmaterial
Observera:	Tilldelningen av flänsarnas storlek anges vid respektive låda Vid inbyggnad i skåpbredd > 760 mm krävs 2 VE
Dimension	Bredd: 339 mm Djup: 149 mm
Passar för	Skåptyp: AX
Passar till art. nr.	1031000 1038000 1045000 1077000 1094000 1380000
Plåtfläns	Storlek: 2
Förpackningsenhet	1 st.
Nettovikt	0,596 kg
Bruttovikt	0,796 kg
Tullvarukod	73269098

Features

ETIM 8	EC000211
ECLASS 8.0	27142421
Produktbeskrivning	SZ Plåtfläns, 2-delad, för AX, med elastisk klämprofil, BD: 339x149 mm, för plåtflänsar storlek 2
