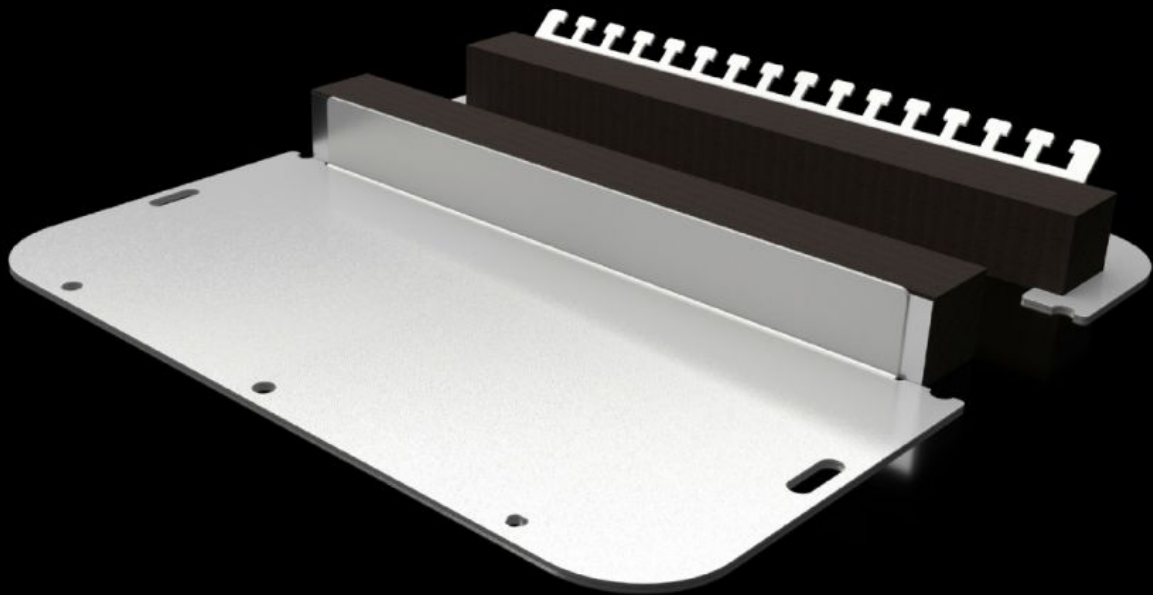


# Rittal – The System.

Faster – better – everywhere.



## SZ 2565.450

# Plåtfläns, 2-delad med elastisk klämprofil

State: 2026-04-17 (Source: [rittal.com/se-sv](https://www.rittal.com/se-sv))

ENCLOSURES

POWER DISTRIBUTION

CLIMATE CONTROL

IT INFRASTRUCTURE

SOFTWARE & SERVICES

FRIEDHELM LOH GROUP



# SZ 2565.450 - Plåtfläns, 2-delad med elastisk klämprofil för AX

Den delade plåtflänsen underlättar montaget i skåpet och erbjuder olika inbyggningssätt. För enkel införing av kablar med eller utan stickanslutningar i skåpet. Särskilda borrhål i plåtflänsen garanterar automatisk potentialutjämning vid fastskruvning. Varken bultar, klämmor eller jordningskablar är nödvändiga längre.

## Features

Art. nr.	SZ 2565.450
Utförande	2-delad
Material	Stålplåt
Färg	RAL 7035
Leveransens omfattning	Inkl. fastsättningsmaterial
Observera:	Tilldelningen av flänsarnas storlek anges vid respektive låda Vid inbyggning i skåpbredd > 760 mm krävs 2 VE
Dimension	Bredd: 301 mm Djup: 221 mm
Passar för	Skåptyp: AX
Passar till art. nr.	1037.000 1055.000 1073.000 1180.000 1280.000 1338.000 1181.000 1281.000
Plåtfläns	Storlek: 5
Förpackningsenhet	1 st.
Nettovikt	0,95 kg
Bruttovikt	1,02 kg

# Features

PCF per paket (Cradle-to-Gate)	3,9 kg CO2 eq (Cat B)
Information om PCF-klass	Kategori B: PCF-värde (Cradle-to-Gate) på basis av produktens vikt ungefärligt beräknat och självdeklarerat
Tullvarukod	73079100
ETIM 9	EC000211
ETIM 8	EC000211
ECLASS 8.0	27142421
Produktbeskrivning	SZ Plåtfläns, 2-delad, för AX, med elastisk klämprofil, BD: 301 x 221 mm, för plåtflänsar storlek 5